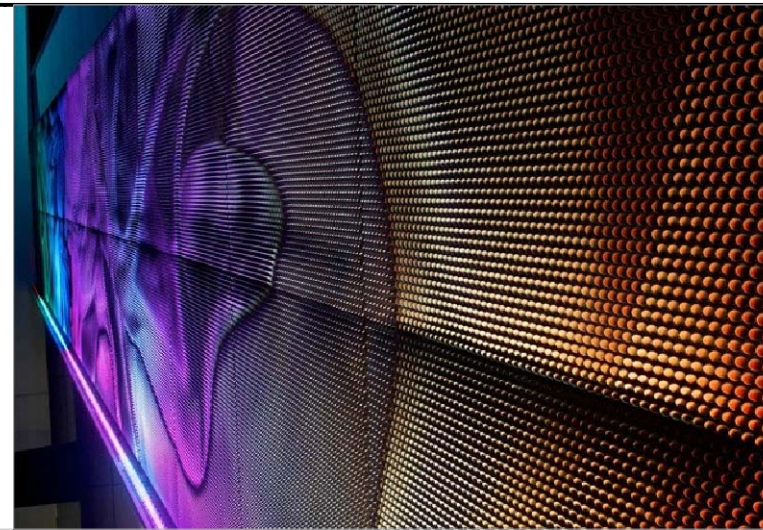




fotografie: www.urbanity.pl/mazowieckie/warszawa/dom-handlowy-wlkac,b2050
ELEWACJA



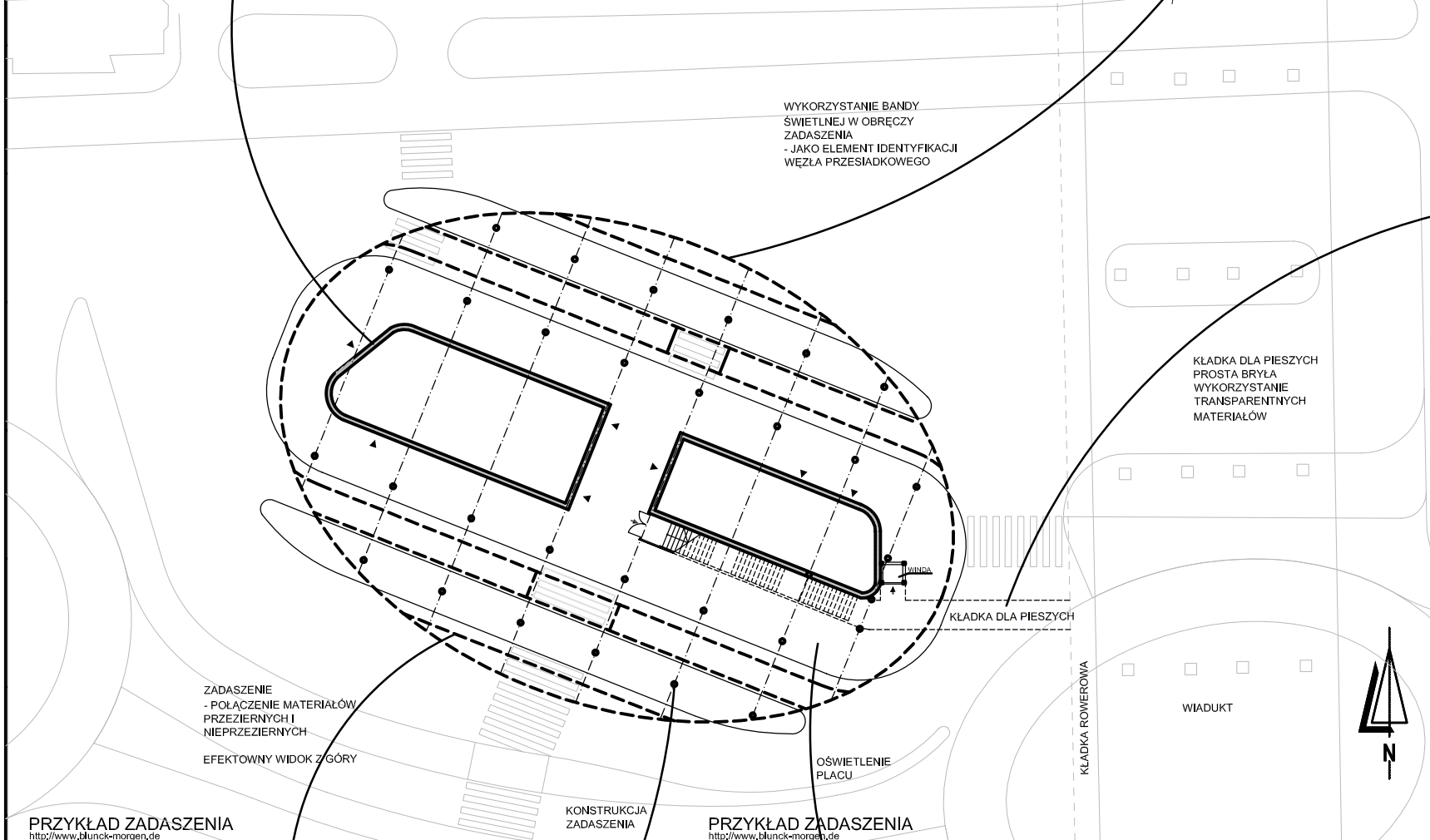
fot. http://www.energopuls.pl/illuminacja-led
ILLUMINACJA ŚWIETLNA ELEWACJI



fot. http://www.energopuls.pl/illuminacja-led
BANDA ŚWIETLNA - PANELE LED



fot. http://www.energopuls.pl/illuminacja-led
BANDA ŚWIETLNA



fot. Ad Artis Architects
KONSTRUKCJA KŁADKI



fot. Ad Artis Architects
KONSTRUKCJA KŁADKI

Zamawiający:

Stowarzyszenie Lubuskie Trójmiasto

65-425 Zielona Góra, ul. Podgórna 22



Projekt:

"Założenia koncepcyjne dla budowy skrzyżowania ulic Dworcowa-Sulechowska-Bema w Zielonej Górze wraz z budową placu przesiadkowego i budowy tunelu pieszo-rowerowego pod torami kolejowymi w rejonie dworca PKP w Zielonej Górze oraz zadaszenia nad przystankami komunikacji miejskiej głównego centrum przesiadkowego" w ramach projektu: "Potrzeby i standardy usług publicznych w siedmiu gminach województwa lubuskiego" dofinansowanego przez Unię europejską w ramach Programu operacyjnego Pomoc Techniczna na lata 2007-2013

Adres zamierzenia inwestycyjnego:

Zielona Góra
ul. Dworcowa-Sulechowska-Bema
działki nr: 272;283/1,2;284;285/2,3,4,5,6;28/2;2/7

Projektant:

Nr projektu (ARCUS)	Faza	Nr rysunku	Index
140766	12ZA	00070	

Kier. proj.: mgr inż. T. Cichocki / Upr.bud. LBS/0029/POOK/06 Skala: 1:500

Telefon: 68 320 33 49 Plik: 14076612ZA00070
Fax: 68 320 33 49

Zespół projektowy:
mgr inż. Mariusz Olkisz
mgr inż. Tomasz Cichocki
mgr inż. Barbara Niemiec

Data: 15.09.2014

Stadium dokumentacji / branża:

Opracowanie koncepcyjne -
przedprojektowe

Oznakowanie planu:

Plansza ideowa

ARCUS
Consult Zielona Góra Sp. z o.o.

ul. Zaczęsz 20, 65-775 Zielona Góra
Tel./fax: 68 320 33 49
email: office@arcus-zgora.pl, www.arcus-zgora.pl

