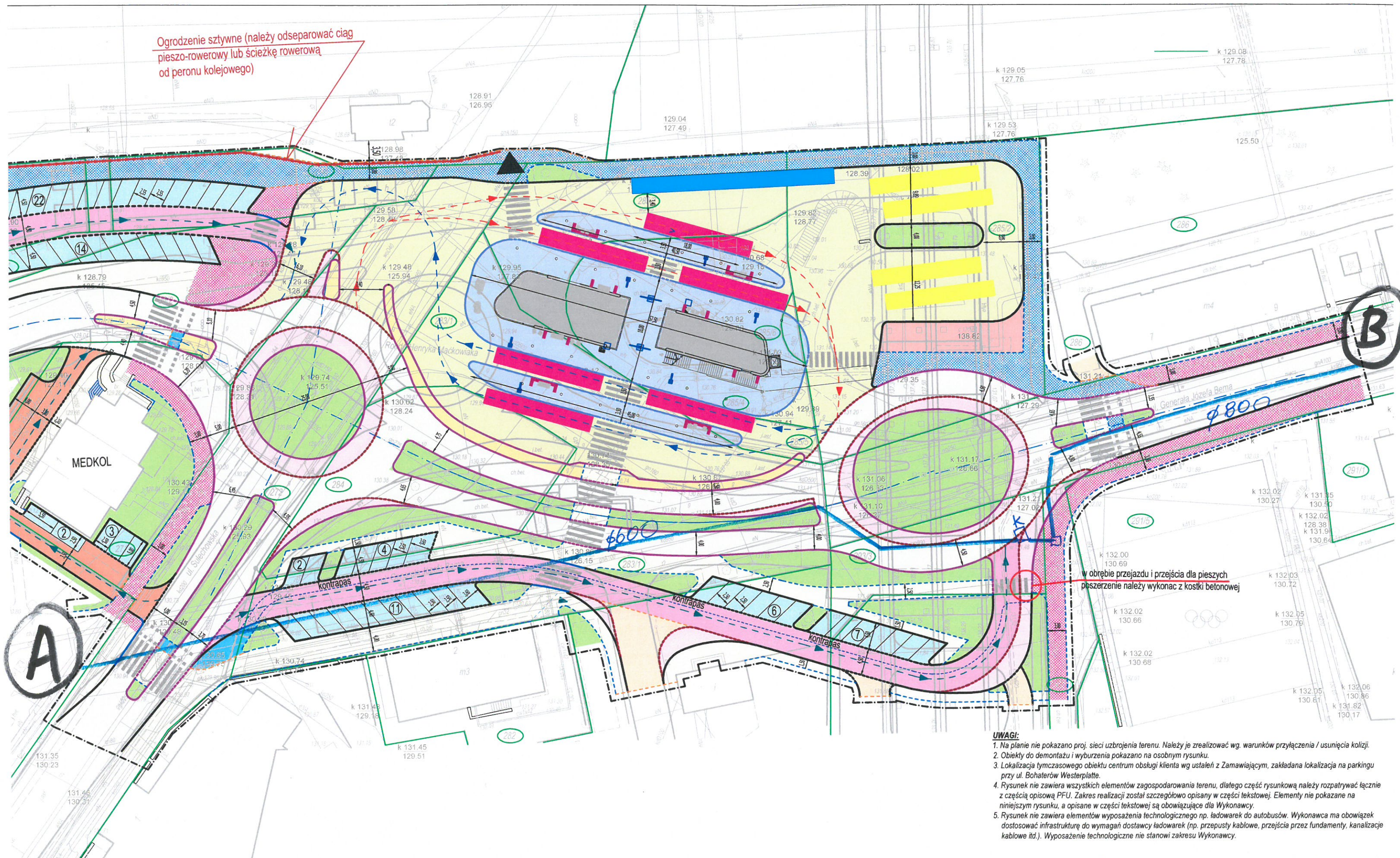


Ogrodzenie sztywne (należy odseparować ciąg pieszo-rowerowy lub ścieżkę rowerową od peronu kolejowego)



w obrębie przejazdu i przejścia dla pieszych poszerzenie należy wykonać z kostki betonowej

- UWAGI:**
1. Na planie nie pokazano proj. sieci uzbrojenia terenu. Należy je zrealizować wg. warunków przyłączenia / usunięcia kolizji.
 2. Obiekty do demontażu i wyburzenia pokazano na osobnym rysunku.
 3. Lokalizacja tymczasowego obiektu centrum obsługi klienta wg. ustaleń z Zamawiającym, zakładana lokalizacja na parking przy ul. Bohaterów Westerplatte.
 4. Rysunek nie zawiera wszystkich elementów zagospodarowania terenu, dlatego część rysunkową należy rozpatrywać łącznie z częścią opisową PFU. Zakres realizacji został szczegółowo opisany w części tekstowej. Elementy nie pokazane na niniejszym rysunku, a opisane w części tekstowej są obowiązujące dla Wykonawcy.
 5. Rysunek nie zawiera elementów wyposażenia technologicznego np. ładowarek do autobusów. Wykonawca ma obowiązek dostosować infrastrukturę do wymagań dostawcy ładowarek (np. przepusty kablowe, przejścia przez fundamenty, kanalizacje kablowe itd.). Wyposażenie technologiczne nie stanowi zakresu Wykonawcy.