



PREZYDENT MIASTA ZIELONA GÓRA

ul. Podgórna 22
65- 424 Zielona Góra

Zielona Góra, 18 września 2019 r.

DR-OS.6220.1.176.2019.BG
RISS 4574354

OLPRO Sp. z o.o. Sp. k.
ul. Dekoracyjna 3
65 - 722 Zielona Góra

Dotyczy: **uzgodnienia w zakresie kolizji z istniejącą zielenią, projektów zagospodarowania terenu w zakresie przyjętych rozwiązań projektowych w związku z zadaniem inwestycyjnym polegającym na „Budowie i przebudowie pętli oraz peronów przystankowych wraz z infrastrukturą towarzyszącą” w Zielonej Górze.**

U z g a d n i a się pod względem kolizji z istniejącą zielenią, projekty zagospodarowania terenu w zakresie przyjętych rozwiązań projektowych w związku z zadaniem inwestycyjnym polegającym na „Budowie i przebudowie pętli oraz peronów przystankowych wraz z infrastrukturą towarzyszącą” w Zielonej Górze (przebieg przez działki nr: 95/8, 95/9, 86/1, 104/4, 209, 206, 143/9, 169/1, 193/1 obręb 20; 439, 413/2, 413/14, 114, 413/9, 429/2 obręb 25; 262/24, 26/25, 26/61, 303/5, 26/26 obręb 30; 354/2, 355/2 obręb 44; 111/15, 107 obręb 33; 198, 208/10 obręb 35; 41, 385/1, 359/1, 167/7, 167/3, 167/8, 99, 167/1, 170/1 obręb 31; 5/24, 5/28, 5/29, 5/30, 5/163, 642/14, 642/15, 642/16 obręb 1; 14/1, 215/2, 216/2 obręb 15; 171/8, 171/9, 185, 171/7, 184 obręb 16, 523, 336, 520 obręb 32; 1/1, 152/3, 68/2, 82/2, 92 obręb 27; 44, 85/4 obręb 26; 17/2, 22/2 obręb 39; 96/7, 96/69 obręb 29; 623, 837/5 obręb 38; 121/1, 120, 3/24, 3/7, 15/3 obręb 28; 156, 210/5 obręb 18; 24 obręb 16 i 332 obręb 59) **z następującymi uwagami:**

- 1) w celu zminimalizowania uszkodzeń systemów korzeniowych prace w obrębie bryły korzeniowej powinny być wykonywane wyłącznie sposobem ręcznym;
- 2) niedopuszczalne jest rwanie i miażdżenie systemów korzeniowych nie należy zmieniać poziomu gruntu;
- 3) nie należy wykonywać wykopów w odległości mniejszej niż 2,0 m od pni drzew;
- 4) nie należy odcinać korzeni szkieletowych drzewa odpowiedzialnych za statykę drzewa;
- 5) **usunięcie drzew i krzewów bez zezwolenia oraz uszkodzenie lub zniszczenie ich w wyniku niewłaściwie prowadzonych robót zagrożone jest administracyjną karą pieniężną;**
- 6) informacje o sposobie wykonania robót ziemnych w miejscach kolizji z drzewami należy w sposób czytelny umieścić w projekcie wykonawczym.

Załącznik:

1. Projekty zagospodarowania terenu

z up. PREZYDENTA MIASTA

mgr inż. Urszula Podgajna

kierownik
Biura Ochrony Środowiska

a/a BG (17.09.2019 r.)

Departament Rozwoju Miasta
Biuro Ochrony Środowiska
ul. Gen. J. Dąbrowskiego 41,
65-021 Zielona Góra
tel. (+48) 68 475 56 50

www.zielona-gora.pl
e-mail: RozwojMiasta@um.zielona-gora.pl

SKALA 1:250

SKALA 1:250

Załącznik

do uzgodnienia w zakresie ochrony zieleni

znak: 22.05.6.220.1.146.2018.36

z dnia 18-09-2019

z up. PREZYDENTA MIASTA

podpis

mgr inż. Urszula Podgajna

kierownik

Biura Ochrony Środowiska

LEGENDA:

- PROJEKTOWANA TABLICA INFORMACJI PASAŻERSKIEJ
 — PROJEKTOWANY KABEL ELEKTROENERGETYCZNY
 — PROJEKTOWANY PRZECISK / PRZEWIERT



OLPRO Sp. z o.o. Sp. k.
 65 - 722 Zielona Góra, ul. Dekoracyjna 3
 tel. (fax) 068 456 15 53,
 email: biuro@poczta.net

Investor: PREZYDENT MIASTA ZIELONA GÓRA

65 - 424 Zielona Góra, ul. Podgórska 22

Investycja: BUDOWA PRZYŁĄCZA ENERGETYCZNEGO ORAZ MONTAŻ TABLICY INFORMACJI PASAŻERSKIEJ NA PRZYSTANKU NR 266 ORAZ 267 W RAMACH INWESTYCJI POD NAZWĄ: "BUDOWA I PRZEBUDOWA PĘTLI ORAZ PERONÓW PRZYSTANKOWYCH WRAZ Z INFRASTRUKTURĄ TOWARZYSZĄCĄ"

Adres: Zielona Góra, ul. Chrobrego
 156, 210/5 - obrob 18 - Zielona Góra

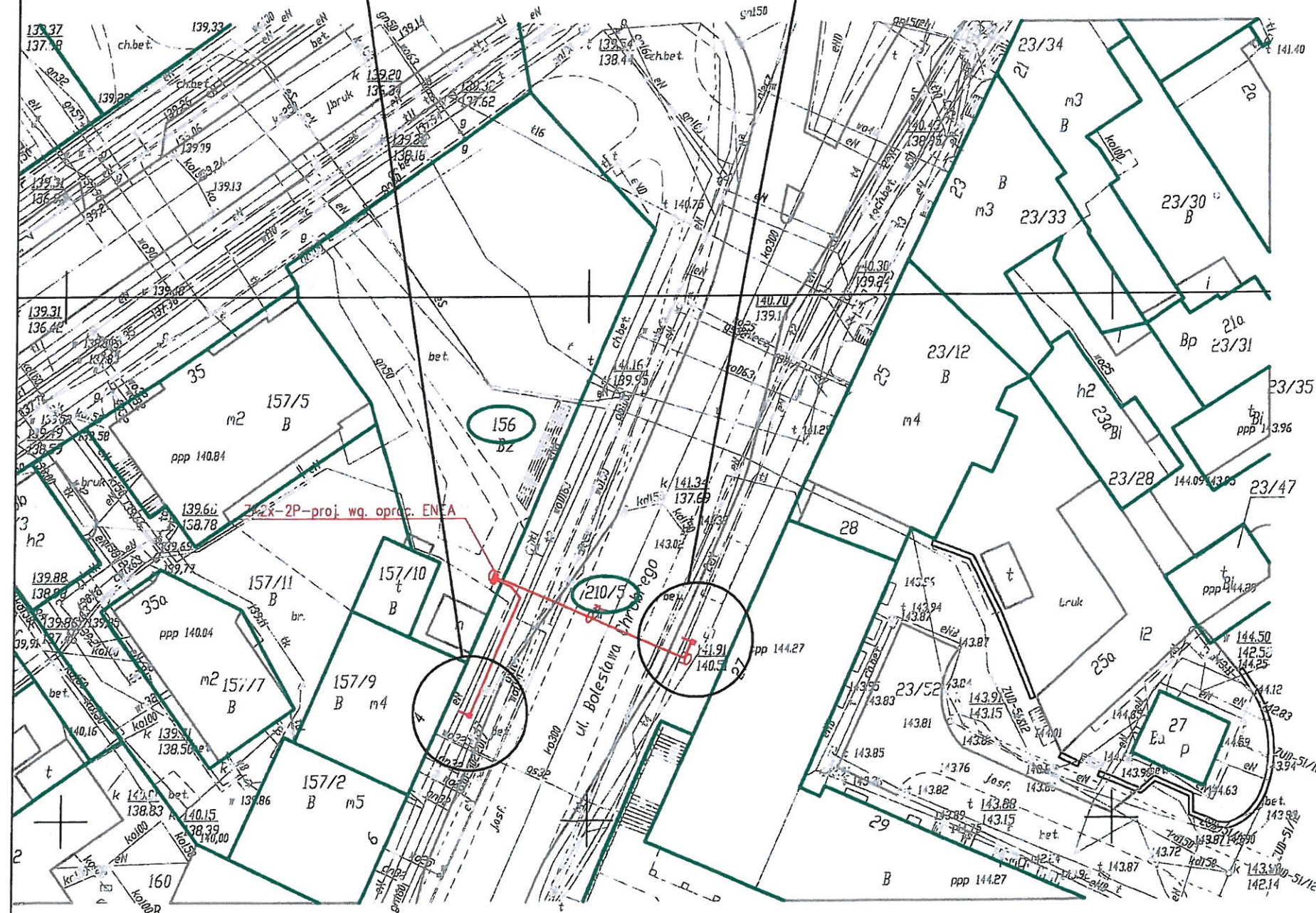
Rysunek: **PROJEKT ZAGOSPODAROWANIA TERENU**

Rewizja: **Data:** 05.2019

Skala: **Nr rysunku:**

1:500 **1**

Stanowisko:	Imię i nazwisko:	Uprawnienia:	Bransz:	Podpis:
Projektant:	Zdzisław Wójcik	127/75/ZG	Elektryczna	<i>Wójcik</i>
Sprawdzający:	inż. Wacław Obiński	153/78/ZG	Elektryczna	



Zielona Góra, 09-10-2019r.

OLPRO Sp. z o.o. Sp. k.
ul. Dekoracyjna 3
65-722 Zielona Góra

Dotyczy: *uzgodnienia projektowanego przebiegu przyłączy elektroenergetycznych nn 0,4kV, lokalizacji tablic informacji pasażerskiej, biletomatów i wiat przystankowych oraz budowy nawierzchni przystanków w mieście Zielona Góra, pod względem kolizji z istniejącym i projektowanym uzbrojeniem elektroenergetycznym.*

- Prace ziemne w odległości mniejszej niż 3m od naniesionych urządzeń elektroenergetycznych, należy wykonać wyłącznie ręcznie z zachowaniem szczególnej ostrożności.
- Skrzyżowania i zbliżenia wykonać zgodnie z PBUE i z obowiązującymi normami.
- Wszelkie prace w pobliżu linii napowietrznych, wykonać zgodnie z Rozp. Ministra Infrastruktury z dnia 06.02.2003 Dz. U. 03/47/401 z dnia 19.03.2003.
- Przed rozpoczęciem robót w pobliżu urządzeń elektroenergetycznych należy powiadomić Rejon Dystrybucji Zielona Góra tel. (68) 373-58-25.
- Przy skrzyżowaniach i zbliżeniach zachować minimalne, normatywne poziome i pionowe odległości od linii kablowych.
- Prace niwelacyjne prowadzić w taki sposób aby zachowana została normatywna głębokość ułożenia linii kablowych od nawierzchni terenu.
- W przypadku natrafienia na urządzenia elektroenergetyczne nie uwidocznione w uzgodnieniu należy niezwłocznie wstrzymać prace w tym obszarze i zawiadomić pracownika Sekcji Utrzymania w Rejonie Dystrybucji Zielona Góra.
- Wykonawca i Inwestor ponosi odpowiedzialność karną i materialną za spowodowanie uszkodzeń w sieci elektroenergetycznej w wyniku wykonywanych robót oraz za szkody, które w przyszłości mogą powstać na skutek przeprowadzonych robót.
- W przypadku konieczności przebudowy urządzeń elektroenergetycznych, (linie kablowe i napowietrzne 0,4 kV) Inwestor wystąpi do Rejonu Dystrybucji Zielona Góra o wydanie warunków przebudowy, podpisze umowę na przebudowę, opracuje dokumentację techniczną na podstawie zawartej z ENEA Operator Sp. z o.o. umowy i uzyska jej uzgodnienie w ENEA Operator Sp. z o.o. Rejon Dystrybucji Zielona Góra. Powyższe należy wykonać własnym kosztem i staraniem.
- W przypadku konieczności przebudowy urządzeń elektroenergetycznych SN Inwestor wystąpi do ENEA Operator Sp. z o.o. Oddział Dystrybucji Zielona Góra.
- Ponadto nadmieniamy, że w wyniku różnych robót nawierzchniowych jak regulacja szerokości jezdni, chodników itp. należy się liczyć z odchyleniami na planie, dlatego przed przystąpieniem do prac ziemnych, należy wykonać wykopy próbne w celu określenia rzeczywistego przebiegu i głębokości ułożenia sieci elektroenergetycznej oraz podać rzędne od projektowanej nawierzchni chodników i ulic do wierzchu kabli energetycznych lub rur ochronnych i przepustów.
- Rejon Dystrybucji zastrzega sobie odbiór techniczny przed zasypaniem wykonanych skrzyżowań i zbliżeń z siecią elektroenergetyczną. Termin odbioru, należy uzgodnić z wyprzedzeniem co najmniej 2 dniowym w RD Zielona Góra tel. (68) 373-58-25.
- Przed przystąpieniem do prac ziemnych ustalić rzeczywiste rzędne posadowienia linii kablowych
- Na uzgodnionym terenie znajdują się kable będące na majątku i w eksploatacji innych użytkowników.
- Inwentaryzację linii napowietrznych na terenie objętym niniejszym uzgodnieniem – dokonać we własnym zakresie.

Linie kablowe nn 0,4kV oraz SN 15kV należy zabezpieczyć rurami osłonowymi dwudzielnymi w miejscach zbliżeń projektowanych fundamentów tablic informacyjnych i biletomatów oraz na odcinkach przebiegających pod projektowanymi wiatami przystankowymi.

Linie kablowe nn 0,4kV oraz SN 15kV przebiegające wzdłuż projektowanej palisady przy ul. Mieczkowej należy zabezpieczyć rurami osłonowymi dwudzielnymi przed budową palisady oraz przeprowadzić ich regulację wysokościową.

Lokalizacja złączy dla zasilania tablic oraz biletomatów może ulec zmianie na etapie opracowania przez Enea Operator Sp. z o.o. projektów technicznych przyłączy.

Podstawą do rozpoczęcia prac projektowych przez Enea Operator Sp. z o.o. oraz wyrażenia zgody na wejście z robotami budowlanymi w grunty Enea Operator Sp. z o.o. jest zawarcie umów przyłączeniowych.

W załączeniu przesyła się uzgodniony plan przebiegu istniejących i projektowanych urządzeń energetycznych pod numerem 2407/2016 z dnia 09-10-2019r.

Uzgodnienie ważne jest jeden rok od daty wystawienia.

ENEA Operator Sp. z o.o.
Rejon Dystrybucji Zielona Góra
Dyrektor

Dariusz Karnecki

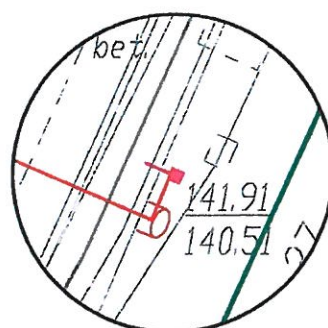
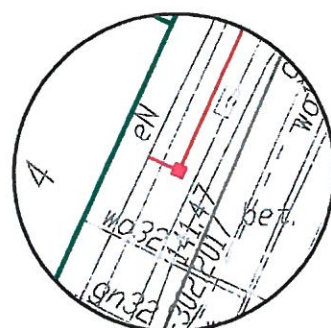
Centrala
Enea Operator Sp. z o.o.
60-479 Poznań, ul. Strzeszyńska 58

tel. +48 / 61 850 41 10
faks +48 / 61 850 44 47

NIP 782 237 71 60
REGON 300455398

kontakt@operator.enea.pl
www.operator.enea.pl

SKALA 1:250



05-10-2019

1. Визначення предмету дослідження:

Ugodnienie ważne jest 1 rok

uzgodnienia ważne jest 1 rok

MU/PW/PEO19P180922

Rejon Dyscypliny i Kultury Fizycznej
Samodzielny Instytut ds. Dokumentacji
Piotr Wysocki

LEGENDA:

- PROJEKTOWANA TABLICA INFORMACJI PASAŻERSKIEJ
- PROJEKTOWANY KABEL ELEKTROENERGETYCZNY
- PROJEKTOWANY PRZECISK / PRZEWIERT



OLPRO Sp. z o.o. Sp. k.
65 - 722 Zielona Góra, ul. Dekoracyjna 3
tel. (fax) 068 456 15 53,
email: biuro@poczta.net

Investor: **PREZYDENT MIASTA ZIELONA GÓRA**
65 - 424 Zielona Góra, ul. Podgórska 22

Inwestycja: BUDOWA PRZYŁĄCZA ENERGETYCZNEGO ORAZ MONTAŻ TABLICY INFORMACJI PASAŻERSKIEJ NA PRZYSTANKU NR 266 ORAZ 267 W RAMACH INWESTYCJI POD NAZWĄ: "BUDOWA I PRZEBUDOWA PĘTLI ORAZ PERONÓW PRZYSTANKOWYCH WRAZ Z INFRASTRUKTURĄ TOWARZYSZĄCĄ"


Adres: Zielona Góra, ul. Chrobrego
156, 210/5 - obreb 18 - Zielona Góra

Rysunek

PROJEKT ZAGOSPODAROWANIA TERENU

Rewizja:	Data:	05.2019
Skala:	Nr rysunku:	

Stadium:

Stanowisko:	Imię i nazwisko:	Uprawnienia:	Branża:	Podpis:
Projektant:	Zdzisław Wójcik	127/75/ZG	Elektryczna	
Sprawdzający:	inż. Wacław Obiński	153/78/ZG	Elektryczna	



Orange Polska S.A.
Domena Hurt
Zarządzanie Zasobami Sieci i IT,
Dział Zarządzania Zasobami Infrastruktury
i Obsługi Klienta w Łodzi
ul. Bałuckiego 10/12, 93-273 Łódź
tel.: 42 614 62 59

OLPRO Sp. z o.o Sp.k.
ul. Dekoracyjna 3
65-722 ZIELONA GÓRA

Łódź, 11 września 2019

Numer pisma: TTISILU/MG.215-43053/19

Temat: uzgodnienie projektu "Budowę i przebudowa pętli oraz peronów przystankowych wraz z infrastrukturą towarzyszącą w Zielonej Górze".

Szanowni Państwo,

W odpowiedzi informujemy, że przedstawiony zgodnie z załączonym zakresem projekt uzgadniamy pozytywnie.

Przy realizacji procesu budowy wymagane jest spełnienie następujących warunków, które są integralną częścią uzgodnienia:

1. Wykonawca jest zobowiązany zgłosić do ORANGE POLSKA S.A. prace w strefie sieci telekomunikacyjnej min. na 14 dni przed przystąpieniem do robót, powołując się na numer przedmiotowego pisma. Tryb i zasady zgłoszenia prac oraz wystąpienia o nadzór właścicielski dostępne są na stronie: www.orange.pl/wniosekondzor. Wykonywanie prac na sieci ORANGE POLSKA S.A. bez zgłoszenia i nadzoru właścicielskiego jest naruszeniem własności ORANGE POLSKA S.A. i będzie zgłaszane organom ścigania. Zgłoszenie/Wniosek o nadzór właścicielski można przesłać ze strony www.orange.pl/wniosekondzor lub kierować na adres:

Orange Polska S.A.
Obsługa Techniczna Klienta Zachód
Wydział Utrzymania Usług i Infrastruktury
pl. Pocztowy 1, 65-061 Zielona Góra
e-mail: DISU.RWWUUIZiel@orange.com

Powiadomienie powinno zawierać nazwę i adres wykonawcy prac oraz telefon kontaktowy

2. Roboty budowlano – montażowe w obrębie sieci telekomunikacyjnej wykonywać zgodnie z normami i przepisami obowiązującymi w budownictwie łączności ręcznie i pod nadzorem upoważnionego

przedstawiciela ORANGE POLSKA S.A. Dostarczanie i Serwis Usług Obsługi Technicznej Klienta w Zielonej Górze;

3. Lokalizację podziemnych urządzeń telekomunikacyjnych w terenie należy potwierdzić za pomocą przekopów kontrolnych, a w przypadku odkrycia w trakcie robót ziemnych urządzeń nienaniesionych na planie należy je zabezpieczyć na koszt inwestora i powiadomić przedstawiciela ORANGE POLSKA S.A. Dostarczanie i Serwis Usług Obsługi Technicznej Klienta w Zielonej Górze; oraz inspektora nadzoru;
4. W strefie projektowanych wykopów sieć OPL zabezpieczyć rurami ochronnymi typu AROT. Dodatkowe szczegóły zabezpieczenia ustalić na roboczo z naszym przedstawicielem. Koszty zabezpieczenia ponosi naruszający stan istniejący;
5. Miejsca zbliżeń i skrzyżowań oraz elementy zanikowe sieci telekomunikacyjnej przed ich zasypaniem podlegają obowiązkowi zgłoszenia pracownikowi sprawującemu w imieniu Orange Polska nadzór nad realizowanymi pracami.
6. W przypadku braku możliwości zabezpieczenia należy złożyć wniosek o wydanie warunków technicznych na przebudowę
7. Po zakończeniu prac inwestor jest zobowiązany do pisemnego zgłoszenia z 14-dniowym wyprzedzeniem na adres podany w punkcie 1 niniejszego pisma – wykonane zadanie do odbioru technicznego w zakresie miejsc kolizyjnych z sieciami teletechnicznymi oraz otrzymania pisemnej akceptacji w formie protokołu odbioru lub notatki służbowej.
8. **W przypadku uszkodzenia lub kradzieży infrastruktury teletechnicznej, w szczególności w wyniku niedotrzymania wymagań i warunków określonych w niniejszym dokumencie, ORANGE POLSKA S.A., obciąży sprawcę pełnymi kosztami naprawy oraz odszkodowaniem za straty związane między innymi z wypłaconymi bonifikatami i karami wynikającymi z zawartych przez ORANGE POLSKA S.A. umów z klientami, a także innymi karami administracyjnymi;**
9. Niniejsze uzgodnienie ważne jest jeden rok od daty jego wydania.
10. Za powyższe uzgodnienie zostanie pobrana opłata wg aktualnego cennika. Należność należy uregulować w terminie określonym na fakturze VAT, która zostanie przesłana odrębną korespondencją.

ORANGE POLSKA S.A. Dział Zarządzania Zasobami Infrastruktury i Obsługi Klienta w Łodzi otrzymał do celów służbowych 1 kpl. planów z przedmiotowego uzgodnienia.

Z poważaniem

Mirosław Gajewski

Główny Specjalista ds. Zasobów Infrastruktury

Załącznik: 1 kpl. planów sytuacyjnych.


„Zielonogórskie Wodociągi i Kanalizacja” Sp. z o.o.

65-120 Zielona Góra, ul. Zjednoczenia 110A

NIP 1040000159; Nr KRS 0000211506 - Sąd Rejonowy w Zielonej Górze

REGON 978093091; e-mail: poczta@zwik.zgora.pl; www.zwik.zgora.pl

Wysokość kapitału zakładowego wynosi : 141.449.500,00 zł.

tel.: 068 45 19 300, fax : 068 45 19 340 ; Wydział Rozwoju - tel.: 068 45 19 352

RR-KR-55/ 123/2019

Zielona Góra 25.09.2019r.

OLPRO Sp. z o.o. Sp. K.
ul. Dekoracyjna 3
65-722 Zielona Góra

Dotyczy: budowy i przebudowy pętli oraz peronów przystankowych wraz z infrastrukturą towarzyszącą.

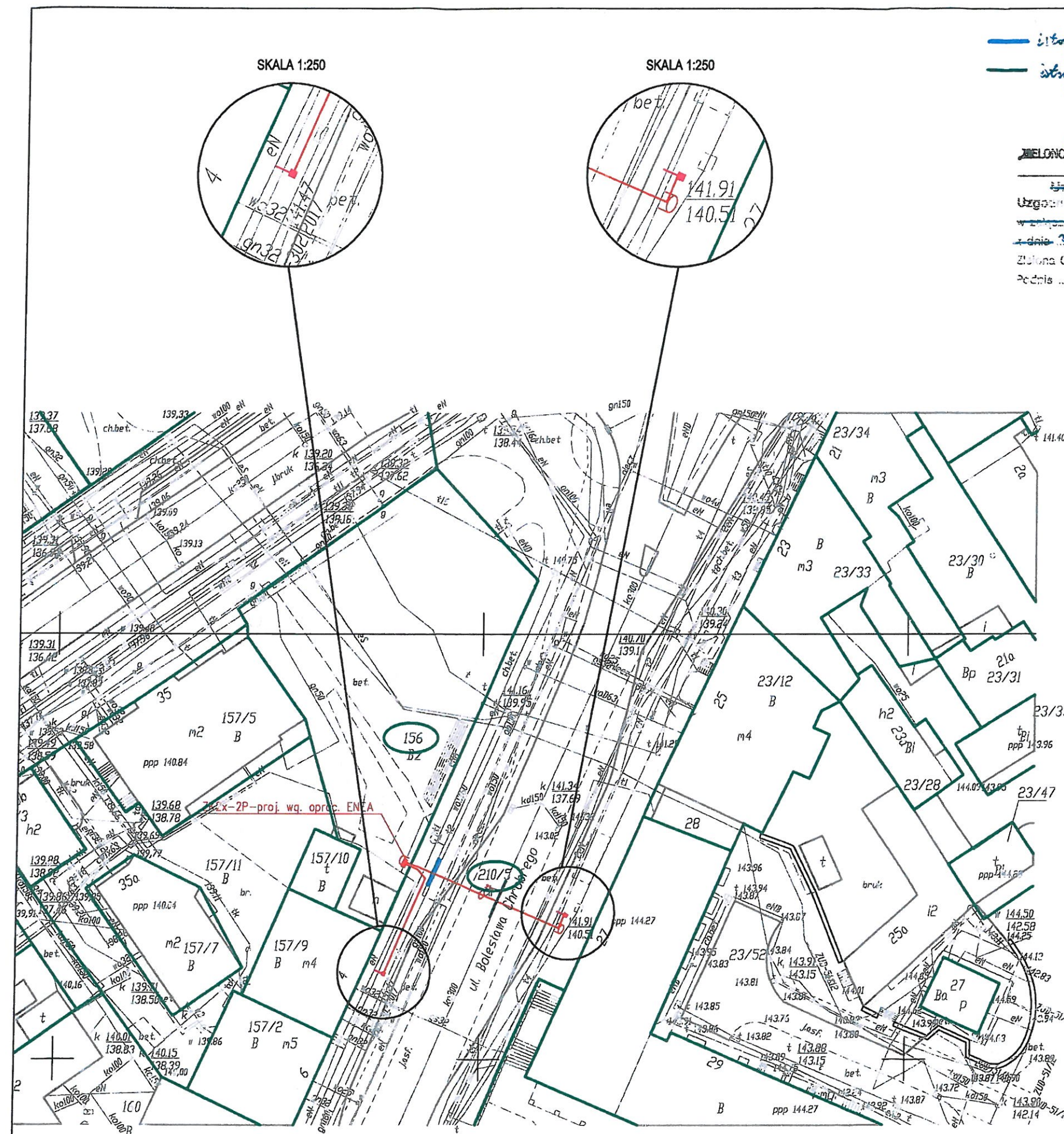
„Zielonogórskie Wodociągi i Kanalizacja” Sp. z o. o. przesyłają w załączeniu 38 egz. map sytuacyjno – wysokościowych z uzgodnionymi trasami projektowanych kabli elektroenergetycznych oraz projektowanymi lokalizacjami tablic informacji pasażerskich i wiat przystankowych, w następujących ulicach:

Lp.	Nr przystanku autobusowego	Lokalizacja, ulica	KIERUNEK
1.	27	Zielona Góra Przylep, ul. Solidarności	Centrum
2.	33	Zielona Góra, ulica Zjednoczenia	Rondo PCK
3.	34	Zielona Góra, ulica Zjednoczenia	Centrum
4.	35	Zielona Góra, ulica Dąbrówki	Botaniczna
5. 12.	36 74	Zielona Góra, ulica Długa [Zespół Szkół Ekonomicznych] Zielona Góra, ulica Długa [Zespół Szkół Ekonomicznych]	Wrocławska Zawadzkiego
7.	61	Zielona Góra Drzonków, ulica Olimpijska	Racula
9.	67	Zielona Góra, ulica Wrocławska [Cmentarz Komunalny]	Centrum
10.	70	Zielona Góra, ulica Wąska, Wrocławska	Centrum
11.	73	Zielona Góra, ulica Konstytucji 3-ego Maja [Planetarium]	Zawadzkiego
15.	115	Zielna Góra, ulica S. Batorego [Osiedle na Olimpie]	Centrum
17.	120	Zielna Góra, ulica S. Batorego [Obywatelska]	Centrum
20.	135	Zielona Góra, ulica Sulechowska [Dolina Zielona]	Centrum
22.	150	Zielona Góra Stary Kisielin, ulica Pionierów Lubuskich [Św. Floriana]	Dworzec PKP
23.	154	Zielona Góra, ul. Szosa Kisielińska [Os. Pomorskie]	Centrum
24.	156	Zielona Góra, ul. Szosa Kisielińska [Lotnik]	Centrum
25.	158	Zielona Góra, ul. Podgórna [UZ Campus A]	Oś. Śląskie

27. 34.	176 189	Zielona Góra, ul. Wojska Polskiego [Rondo PCK] Zielona Góra, ul. Wojska Polskiego [Rondo PCK]	Zawadzkiego Centrum
28.	177	Zielona Góra, ul. Wojska Polskiego [Wojska Polskiego]	Zawadzkiego
29.	178	Zielona Góra, ul. Wyszyńskiego [Węgierska]	Zawadzkiego
30. 33.	179 186	Zielona Góra, ul. Wyszyńskiego [Monte Cassino] Zielona Góra, ul. Wyszyńskiego [Monte Cassino]	Zawadzkiego Centrum
31.	180	Zielona Góra, ul. Wyszyńskiego [Wiśniowa]	Zawadzkiego
32.	184	Zielona Góra, ul. Ptasia [Amfiteatr]	Centrum
35.	196	Zielona Góra, ul. Lwowska	Wrocławska
36. 39.	197 210	Zielona Góra, ul. H. Sienkiewicza Zielona Góra, ul. H. Sienkiewicza	Jędrzychów
37.	206	Zielona Góra, ul. Kąpielowa [Jędrzychowska]	Centrum
41.	213	Zielona Góra, ul. Botaniczna [ZSZ (przystanek początkowy)]	Centrum
42. 46.	214 222	Zielona Góra, ul. Botaniczna [Technikum Budowlane] Zielona Góra, ul. Botaniczna [Technikum Budowlane]	Centrum Ochla
43.	215	Zielona Góra, ul. Jaskółcza [Głowackiego]	Centrum
44. 45.	216 220	Zielona Góra, ul. Jaskółcza [Ogrodowa] Zielona Góra, ul. Jaskółcza [Ogrodowa]	Centrum
47. 48.	266 267	Zielona Góra, ul. B. Chrobrego Zielona Góra, ul. B. Chrobrego	Dworzec PKP Wrocławska
49.	277	Zielona Góra, ul. Zacisze	Centrum
50.	280	Zielona Góra, ul. S. Staszica	Oś. Śląskie
52.	352	Zielona Góra, oś. Śląskie	Centrum
54.		Zielona Góra, ul. Mieczkowska [Tulipanowa]	
55.	359	Zielona Góra, ul. L. Wyczółkowskiego [przystanek początkowy]	Centrum
57.	437	Zielona Góra Łężyca, ul. Odrzańska [Oś. Czarkowo]	Batorego
59.	303	Zielona Góra, ul. Ochla-Zielonogórska [Ochla Cmentarz]	Centrum
61.		Zielona Góra, ul. Liliowa [Goździkowa]	

PREZES ZARZĄDU

dr hab. inż. Krzysztof Witkowski



— istniejące urządzenia techniczne
— istniejące urządzenia konstrukcyjne

RR-WP-55/110/2008
ZIELONOGORSKIE WODOCIĄGI I KANALIZACJA
SP. Z O.O.

Uzgodniono bez zastrzeżeń
Uzgodniono z zastrzeżeniami zawartymi
w załączniku nr 1 do projektu, dotyczącym
projektu: *bud. kabla energet. + bud. tablicy inf.*
Zielona Góra, dnia *12.08.2008.*
Podpis: *[Signature]*
Wydział Rozwoju
SPECJALISTA
inż. Krzysztof Romejko

LEGENDA:
— PROJEKTOWANA TABLICA INFORMACJI PASAŻERSKIEJ
— PROJEKTOWANY KABEL ELEKTROENERGETYCZNY
— PROJEKTOWANY PRZECISK / PRZEWIERT

PROJEKT BUDOWALNY	 INŻYNIERIA LĄDOWA		OLPRO Sp. z o.o. Sp. k. 65 - 722 Zielona Góra, ul. Dekoracyjna 3 tel. (fax) 068 456 15 53, email: biuro@poczta.net	
	Inwestor: PREZYDENT MIASTA ZIELONA GÓRA 65 - 424 Zielona Góra, ul. Podgórna 22			
	Inwestycja: BUDOWA PRZYŁĄCZA ENERGETYCZNEGO ORAZ MONTAŻ TABLICY INFORMACJI PASAŻERSKIEJ NA PRZYSTANKU NR 266 ORAZ 267 W RAMACH INWESTYCJI POD NAZWĄ: "BUDOWA I PRZEBUDOWA PĘTLI ORAZ PERONÓW PRZYSTANKOWYCH WRAZ Z INFRASTRUKTURĄ TOWARZYSZĄCĄ"			
	Adres: Zielona Góra, ul. Chrobrego 156, 210/5 - obrob 18 - Zielona Góra			
Stan: 1	Rysunek: PROJEKT ZAGOSPODAROWANIA TERENU		Rewizja: 1	Data: 05.2019
	Skala: 1:500		Nr rysunku: 1	
	Stanowisko:	Imię i nazwisko:	Uprawnienia:	Branża:
	Projektant:	Zdzisław Wójcik	127/75/ZG	Elektryczna
Sprawdzający:	inż. Wacław Obiński	153/78/ZG	Elektryczna	



Polska Spółka Gazownictwa sp. z o.o.
Oddział Zakład Gazowniczy w Gorzowie Wielkopolskim
ul. Żeglarska 16, 66-400 Gorzów Wielkopolski
tel. 95 736 56 01

Gazownia w Zielonej Górze
ul. Zacisze 13, 65-775 Zielona Góra
tel. 95 736 55 57
agnieszka.lewandowski@psgaz.pl

OLPRO Inżynieria Lądowa
Sp. z o. o. sp.k.
ul. Dekoracyjna 3
65-424 Zielona Góra

Wasz znak: 44/S/2019
Nasz znak: PSGGO.0019.763.417.19
Nr 417/08/2019

Zielona Góra 12-09-2019

Dot.: budowa i przebudowa pętli oraz peronów przestankowych, projektowana uzgodnienie przyłącza elektroenergetyczne nn oraz tablic informacji pasażerskiej, biletomatów oraz wiat przystankowych a także budowy nawierzchni nowych przystanków.

Polska Spółka Gazownictwa sp. z o.o. Oddział Zakład Gazowniczy w Gorzowie Wielkopolskim, Gazownia w Zielonej Górze, uzgadnia trasę projektowanych przyłączy elektroenergetycznych nn 0,4 kV, tablic informacji pasażerskiej, biletomatów, wiat przystankowych, nawierzchni nowych przystanków następującymi uwagami:

Rodzaj uzbrojenia podziemnego: sieć gazowa, sieć elektroenergetyczna nn.

Miejsce inwestycji:

Miejscowość: Zielona Góra, ul. Zjednoczenia, dz. nr 86/1, 95/8, 95/9, 104/4, 209, obręb 20, ul. Zjednoczenia, dz. nr 206, obręb 20, ul. Długa, dz. nr 26/24, 26/25, 26/26, 26/61, obręb 30, ul. Aleja Konstytucji 3 Maja, dz. nr 46/44, 305, 359/2, obręb 31, ul. Wrocławska, dz. nr 107, 111/15, obręb 33, 198, 208/10, obręb 35, ul. Stefana Batorego, dz. nr 5/24, 5/28, 5/30, 5/163, 642/14, 642/15, 642/16, obręb 1, ul. Sulechowska, dz. nr 1/1, obręb 13, ul. Stefana Batorego, dz. nr 129/2, obr. 4, ul. Sulechowska, dz. nr 1/1, obręb 13, ul. Sulechowska, dz. nr 1/6, 1/12, 1/16, obręb 13 Zielona Góra-Nowy Kisielin-Odrzańska, dz. nr 25/1, obręb 55, Zielona Góra- ul. Pionierów Lubuskich, dz. nr 581/16, obręb 54, Zielona Góra, ul. Szosa Kisielińska, dz. nr 14/1, 215/2, 216/2, ul. Szosa Kisielińska, dz. nr 17/7, 17/8, 17/9, 185, obręb 16, ul. Podgórna, dz. nr 184, obręb 16, 336, 520, 52 obręb 32, ul. Lwowska, dz. nr 66/2, 518, obręb 32, ul. Aleja Wojska Polskiego, dz. nr 193/1, obręb 20, ul. S. Wyszyńskiego, dz. nr 1/1, 152/3, obręb 27, ul. S. Wyszyńskiego, dz. nr 44, 85/4, obręb 26, ul. Ptasia, dz. nr 45, 89, obręb 26, ul. Ptasia, dz. nr 45, 89, obręb 26, ul. Lwowska, dz. nr 245, obręb 518, ul. H. Sienkiewicza, dz. nr 99, 167/7, 167/8, 170/1, obręb 31, ul. Botaniczna, dz. nr 120, 121/1, obręb 28, ul. Jaskółcza, dz. nr 68/2 82/2, 91, 92, obręb 27, ul. Bolesława Chrobrego, dz. nr 156, 210/5, obręb 18, ul. Zacisze, dz. nr 125, obręb 21, ul. S. Staszica, dz. nr 278/3, dz. nr 24 obręb 16.

W przypadku wprowadzenia zmian projektowanej inwestycji w stosunku do opracowania objętego niniejszym uzgodnieniem lub stwierdzenia kolizji wysokościowej z poniżej wymienianą siecią gazową każdorazowo należy zgłosić ten fakt w Oddziale Zakładzie Gazowniczym w Gorzowie Wielkopolskim, Gazownia w Zielonej Górze powołując się w odpowiedzi na znak niniejszego pisma.

- verte -



1. W obrębie opracowania projektowanego zlokalizowana jest sieć gazowa:
Zielona Góra, ul. Zjednoczenia, rys nr 5(przystanek nr 33):
 - niskiego ciśnienia wykonana z rur polietylenowych o średnicy dn 125 [mm], dz. nr 95/9, 86/1
Zielona Góra, ul. Zjednoczenia, rys nr 6(przystanek nr 34):
średniego ciśnienia wykonana z rur polietylenowych o średnicy dn 160 [mm], dn 32 [mm], dz. nr 206
Zielona Góra, ul. Długa, rys nr 7(przystanek nr 36, 74):
 - niskiego ciśnienia wykonana z rur stalowych o średnicy dn 150 [mm];
 - niskiego ciśnienia wykonana z rur polietylenowych o średnicy dn 160 [mm]; w miejscu włączenia do sieci elektroenergetycznej, zachować odległości 0,5 [m] do sieci gazowej n/ c dn 160 [mm];
Zielona Góra, ul. Aleja Konstytucji 3 Maja, rys nr 8(przystanek nr 37):
 - niskiego ciśnienia wykonana z rur stalowych o średnicy dn 150 [mm], dn 80 [mm], dz. nr 59/4, 305;
 - niskiego ciśnienia wykonana z rur polietylenowych o średnicy dn 63 [mm], dn 40 [mm], dz. nr 46/45, 46/5;
Zielona Góra, ul. Wrocławska, rys. nr 9(przystanek nr 67):
 - średniego ciśnienia wykonana z rur polietylenowych o średnicy dn 250 [mm], dz. nr 208/10;
 - Zielona Góra, ul. Stefana Batorego, rys nr 642/15, 5/24, 5/29, 5/165, rys nr 10.((przystanek nr 115)
średniego ciśnienia wykonana z rur polietylenowych o średnicy dn 150 [mm], dn 50 [mm], dn 32 [mm];
Zielona Góra, ul. Stefana Batorego, rys. nr 11(przystanek nr 120):
 - niskiego ciśnienia wykonana z rur stalowych o średnicy dn 150 [mm], dn 40 [mm], dn 50 [mm], dz. nr 136
 - niskiego ciśnienia wykonana z rur polietylenowych o średnicy dn 63 [mm], dz. nr 128, 136;
Zielona Góra, ul. Sulechowska, rys nr 12(przystanek nr 134):
 - średniego ciśnienia wykonana z rur polietylenowych o średnicy dn 225 [mm], dn 32 [mm] dz. nr 1/1
Zielona Góra, ul. Sulechowska, rys nr 13(przystanek nr 135):
 - średniego ciśnienia wykonana z rur polietylenowych o średnicy dn 225 [mm]. dz. nr 1/6,
 - niskiego ciśnienia wykonana z rur stalowych o średnicy dn 200 [mm], dz. nr 1/16, dn 100 [mm], dz. nr 312/7
Zielona Góra, ul. Nowy Kisielin-Odrzańska, rys nr 14 (przystanek nr 147):
 - średniego ciśnienia wykonana z rur polietylenowych o średnicy dn 125 [mm], dz. nr 22/2
Zielona Góra, ul. Stary Kisielin-Pionierów Lubuskich, rys nr 15 (przystanek nr 150):
 - średniego ciśnienia wykonana z rur polietylenowych o średnicy dn 160 [mm], dn 25 [mm], dz. nr 581/16 na mapie zaznaczono przebieg prawdopodobny sieci gazowej.
 - średniego ciśnienia wykonana z rur polietylenowych o średnicy dn 32 [mm], dz. nr 581/19;
Zielona Góra, ul. Szosa Kisielińska, rys nr 16(przystanek nr 154):
 - średniego ciśnienia wykonana z rur stalowych o średnicy dn 150 [mm], dz. nr 216/2
 - średniego ciśnienia o średnicy dn 315 [mm], dz. nr 216/2, zaznaczona na mapie kolorem pomarańczowym;
Zielona Góra, ul. Szosa Kisielińska, rys nr 17(przystanek nr 156):
 - średniego ciśnienia wykonana z rur stalowych o średnicy dn 150 [mm], dz. nr 185;
 - niskiego ciśnienia wykonana z rur stalowych o średnicy dn 100 [mm], dz. nr 171/9;
Zielona Góra, ul. Podgórze, rys nr 18 (przystanek nr 158):
 - niskiego ciśnienia wykonana z rur stalowych o średnicy dn 300 [mm], dz. nr 184;
 - niskiego ciśnienia wykonana z rur polietylenowych o średnicy dn 160 [mm], dz. nr 524/1, dn 90 [mm], dz. nr 523
Zielona Góra, ul. Lwowska, rys nr 19(przystanek nr 169):
 - niskiego ciśnienia wykonana z rur stalowych o średnicy dn 150 [mm], dn 50 [mm], dz. nr 518;
 - niskiego ciśnienia wykonana z rur polietylenowych o średnicy dn 160 [mm], dz. nr 40, ul. Glinianki, dn 40 [mm], dz. nr 518;
Zielona Góra, ul. Aleja Wojska Polskiego, rys nr 20: (przystanek nr 177)
 - średniego ciśnienia wykonana z rur polietylenowych o średnicy dn 160 [mm], dz. nr 193/1;
Zielona Góra, ul. Stefana Wyszyńskiego, rys nr 21(przystanek nr 179, 186):
 - średniego ciśnienia wykonana z rur stalowych o średnicy dn 250 [mm], dz. nr 1/1;
Zielona Góra, ul. S. Wyszyńskiego, rys nr 22(przystanek nr 180):
 - niskiego ciśnienia wykonana z rur stalowych o średnicy dn 150 [mm], dz. nr 44, dn 100 [mm], dz. nr 71- w ul. Witebska;
 - średniego ciśnienia wykonana z rur polietylenowych o średnicy dn 250 [mm], dz. nr 44
 - projektowana sieć gazowa dn 125 [mm], dn 90 [mm] w ul. Witebska, przebieg zaznaczono na mapie kolorem pomarańczowym
Zielona Góra, ul. Ptasia, rys nr 23(przystanek nr 184):
 - niskiego ciśnienia wykonana z rur stalowych o średnicy dn 100 [mm], dz. nr 89, orientacyjny przebieg sieci gazowej zaznaczono na mapie kolorem żółtym

- verte-

Zielona Góra, ul. Lwowska, rys nr 24(przystanek nr 196)

- niskiego ciśnienia wykonana z rur stalowych o średnicy dn 100 [mm], dn 50 [mm], dz. nr 518
- Zielona Góra, ul. H. Sienkiewicza, rys nr 25(przystanek nr 197, 210)
- niskiego ciśnienia wykonana z rur stalowych o średnicy dn 150 [mm], dn 50 [mm], dz. nr 99, 170/1;
- niskiego ciśnienia wykonana z rur polietylenowych dn 125 [mm], dz. nr 99;
- Zielona Góra, ul. Botaniczna, rys nr 26(przystanek nr 214, 222):
- średniego ciśnienia wykonana z rur stalowych o średnicy dn 100 [mm], dn 300 [mm], dz. nr 121/1;
- średniego ciśnienia wykonana z rur polietylenowych o średnicy dn 63 [mm], dn 25 [mm], dz. nr 121/1;
- Zielona Góra, ul. Jaskółcza, rys nr 27(przystanek nr 216,220):
- niskiego ciśnienia wykonana z rur stalowych o średnicy dn 250 [mm] dz. nr 91;
- Zielona Góra, ul. Bolesława Chrobrego, rys nr 28(przystanek nr 266,267):
- średniego ciśnienia wykonana z rur polietylenowych o średnicy dn 160 [mm], , dz. nr 210/5
- Zielona Góra, ul. Zacisze, rys nr 29(przystanek nr 277):
- średniego ciśnienia wykonana z rur stalowych o średnicy dn 150 [mm], dz. nr 125
- Zielona Góra, ul. Stanisława Staszica, rys nr 30(przystanek nr 281)
- niskiego ciśnienia wykonana z rur stalowych o średnicy dn 150 [mm], dn 80 [mm], dz. nr 278/3, dz. nr 297/13.

sieci gazowe niskiego ciśnienia zostały zaznaczone na mapie kolorem żółtym, średniego ciśnienia kolorem zielonym

2. Prace ziemne w odległości 2,0 [m] od istniejącej sieci gazowej należy prowadzić wyłącznie ręcznie bez użycia sprzętu mechanicznego.
3. Przed przystąpieniem do prac na skrzyżowaniu z siecią gazową wykonać wykopy kontrolne określające posadowienie sieci gazowej.
4. W przypadku konieczności przebudowy lub przemieszczenia urządzeń gazowych, inwestor opracuje dokumentację techniczną, uzyska jej uzgodnienie w Zakładzie Gazowniczym oraz wykona roboty na własny koszt.
5. W celu zapewnienia nadzoru nad robotami w obrębie czynnych gazociągów o nadciśnieniu do 0,5 MPa należy przed przystąpieniem do prac przesłać pisemne zlecenie z wyprzedzeniem 7 dniowym do Gazowni w Zielonej Górze z podaniem: numeru uzgodnienia, numeru telefonu, nazwiska osoby odpowiedzialnej za wykonanie prac z ramienia wykonawcy, numeru konta bankowego, oświadczenia płatnika podatku VAT.- tel. (95) 736 55 60, (95) 736 55 70.
6. Należy zachować normatywne odległości poziome i pionowe projektowanej sieci uzbrojenia terenu od istniejącej sieci gazowej zgodnie z *Rozporządzeniem Ministra Gospodarki z dnia 26.04.2013 r. w sprawie warunków technicznych, jakim powinny odpowiadać sieci gazowe [Dz. U. z 04.06.2013 r. Poz.640] tj.:*
 - **strefa kontrolowana dla sieci gazowej -1,0 [m];**
 - przy skrzyżowaniu gazociągu z linią kablową elektroenergetyczną podziemną o napięciu do 15 kV odległość pionowa od ścianki gazociągu nie może być mniejsza niż 0,2 [m].
 - kąt skrzyżowania z linią kablową nie mniejszy niż 20 °;
7. Przy wykonywaniu prac nawierzchniowych wymaga się aby odległość w pionie między górną ścianką rury gazowej lub górną ścianką rury osłonowej a powierzchnia jezdni wynosiła nie mniej niż 1,0 [m] przy czym nie mniej niż 0,5 [m] od spodu konstrukcji nawierzchni.
8. W miejscach w których zlokalizowana jest czynna sieć gazowa nie należy zmniejszać warstw przykrycia i obniżać rzędnych terenu;
9. W przypadku zmian rzędnych terenu należy uwzględnić minimalne nakrycie wynoszące od 0,8 [m] do 1,2 [m] dla istniejącej sieci gazowej.
10. Prace budowlane prowadzić w sposób gwarantujący zachowanie w stanie nienaruszonym warstwa stabilizacyjno-ochronnej przewodów gazowych (podsypka i nad sypka) wraz z oznakowaniem lokalizacyjnym i ostrzegawczym zgodnie z Standardem Technicznym: Gazociągi odkryte w trakcie prowadzenia robót po ich zakończeniu należy zasypać warstwa piasku o grubości 20 cm z zachowaniem istniejącej podsypki piaskowej oraz odtworzyć oznakowanie taśmą lokalizacyjną i taśmą ostrzegawczą zgodnie z Standardem Technicznym ST-IGG-1001:2015., „Gazociągi. Oznakowanie trasy gazociągów. Wymagania i badania ogólne oraz ST-IGG-1002:2015., „Gazociągi. Oznakowanie ostrzegające i lokalizacyjne. Wymagania i badania
11. Armatura techniczna sieci gazowej jak drążki zaworów, skrzynki uliczne itp. występująca w pobliżu budowanych przyłączy elektroenergetycznych wraz infrastrukturą towarzyszącą naruszona w trakcie tych prac, należy ją wyregulować i zamocować. Nadzór i odbiór tych prac zlecić do Gazowni w Zielonej Górze.

Opinia ważna jest jeden rok od daty wystawienia.

Odpis pisma należy dołączyć do projektu.

Zgłoszenia i interwencje związane z inwestycją należy kierować:
do Gazowni w Zielonej Górze, ul. Zacisze 13.

POZOSTAŁE UWAGI DO OPINII ZNAJDUJĄ SIĘ NA NASTĘPNEJ STRONIE

POZOSTAŁE UWAGI DO OPINII:

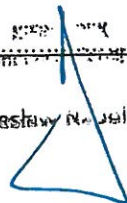
1. Sieć gazową zaznaczono:
 - Wg inwentaryzacji geodezyjnej - kolorem / żółtym/czerwonym/zielonym/*
 - Wg projektu budowlanego - kolorem / żółtym/ czerwonym/zielonym/*
 - Orientacyjnie - kolorem / żółtym/ pomarańczowym /zielonym/*
2. Nie wyklucza się istnienia w terenie innych urządzeń gazowych, które z przyczyn od nas niezależnych nie zostały zainwentaryzowane na mapie, jak również nie wyklucza się rozbieżności pomiędzy trasą sieci gazowej zainwentaryzowanej na mapie, a jej rzeczywistym przebiegiem.
 - W przypadku odkrycia niezainwentaryzowanej sieci gazowej **należy o tym zawiadomić natychmiast** Gazownię w Zielonej Górze
3. Ponadto nadmieniamy, że w wyniku różnych robót nawierzchniowych jak regulacja szerokości jezdni, chodników itp. należy się liczyć z odchyleniami na planie, dlatego przed przystąpieniem do prac ziemnych należy wykonać wykopy próbne w celu określenia rzeczywistego przebiegu uzbrojenia gazowego.
4. W opisie technicznym projektu budowlanego, należy umieścić informacje dla Inwestora i wykonawcy robót o następującej treści: Inwestor i wykonawca ponosi odpowiedzialność prawną i materialną za spowodowanie uszkodzeń i strat w systemie sieci gazowej w wyniku wykonywanych robót oraz za uszkodzenia i szkody, które w przyszłości mogą powstać na skutek przeprowadzanych prac. W przypadku uszkodzenia sieci gazowej podczas realizacji ww. zadań, oprócz kosztów usunięcia uszkodzenia i pokrycia strat gazu, mogą być obciążeni dodatkowymi kosztami z tytułu przekroczenia mocy umownej na stacjach zakupu gazu wg taryfy Operatora Systemu Przesyłowego Gaz-System S.A. oraz kosztami odszkodowań dla odbiorców, z tytułu przerw w dostawie gazu, a także kosztami naprawy urządzeń pomiarowych, jeżeli ulegną uszkodzeniu w wyniku zaistniałego zdarzenia.
5. Sposób rozwiązania kolizji oraz zabezpieczenia sieci gazowej podlega każdorazowo protokołarnemu odbiorowi przez przedstawiciela Gazowni w Zielonej Górze.
6. Uzgodnienie jest odpłatne. Należność za dokonane uzgodnienia projektu zagospodarowania terenu należy uregulować na podstawie dostarczonej faktury VAT.
7. Na podstawie obowiązującego w PSG sp. z o.o. „Cennika Usług Pozataryfowych” za uzgodnienie projektu zagospodarowania terenu w zakresie w którym występuje sieć gazowa naliczona zostanie opłata. Należność za wydanie warunki należy uregulować na podstawie dostarczonej odrębną korespondencją faktury VAT.

*Opinia ważna jest łącznie z mapą stanowiącą
załącznik graficzny do niniejszego pisma*

Obowiązujące rozporządzenia:

- (1) Rozporządzenie Ministra Gospodarki z dnia 26.04.2013 r. w sprawie warunków technicznych, jakim powinny odpowiadać sieci gazowe [Dz. U. z 04.06.2013 r.].
- (2) Rozporządzenie Rady ministrów z dnia 7 grudnia 2012r. w sprawie rodzaju urządzeń technicznych podlegających dozorowi technicznemu (Dz. U. z 2010 pz.1468);
- (3) Rozprządzenie Minstra Transportu i Gospodarki Morskiej z dnia 2 marca 1999r. w sprawie ewarunków technicznych , jakim powinny odpowiadać drogi publiczne i ich usytuowanie z następującymi zmianami: Rozporządzenie Ministra Infrastruktury z dnia 1 sierpnia 2019r.
- (4) Rozporządzenie Ministra Gospodarki z dnia 8 lipca 2010r. w sprawie minimalnych wymagań, dotyczących bezpieczeństwa i higieny pracy , związanych z możliwością wystąpienia w miejscu pracy atmosfery wybuchowej (Dz. U. z 2010r. Nr 138., poz. 931.)
- (5) inne: Vademecum:
- (6) Gazociągi polietylenowe w PSG. Projektowanie, budowa , naprawy. Vademecum Wydanie 1 z dnia 7 listopada 2016r
- (7) Gazociągi stalowe w PSG. Projektowanie, budowa , naprawy. Vademecum Wydanie 1 z dnia 7 listopada 2016r.
- (8) Pismo dla inwestora informujące o zachowaniu ostrożności w trakcie prowadzenia robót ziemnych w pobliżu czynnej sieci gazowej.

Otrzymują ① Adresat, 2. GZ a/a

~~Gazownia Zielona Góra~~ podpis uzgadniającego
Wiesław N. J. J. J.




Polska Spółka Gazownictwa sp. z o.o.
Oddział Zakład Gazowniczy w Gorzowie Wielkopolskim
ul. Żeglarska 16, 66-400 Gorzów Wielkopolski
tel. 95 736 56 42

Gazownia w Zielonej Górze
ul. Zacisze 13, 65-775 Zielona Góra

Prezydent Miasta Zielona Góra
ul. Podgórna 22
65-424 Zielona Góra

Zielona Góra 12-09-2019

Szanowni Państwo,

w związku z otrzymaniem informacji o planowanym rozpoczęciu robót polegających na wykonaniu prac ziemnych, uprzejmie informuje, że w m. Zielona Góra, ul. Zjednoczenia, dz. nr 86/1, 95/8, 95/9, 104/4, 209, obręb 20, ul. Zjednoczenia, dz. nr 206, obręb 20, ul. Długa, dz. nr 26/24, 26/25, 26/26, 26/61, obręb 30, ul. Aleja Konstytucji 3 Maja, dz. nr 46/44, 305, 359/2, obręb 31, ul. Wrocławska, dz. nr 107, 111/15, obręb 33, 198, 208/10, obręb 35, ul. Stefana Batorego, dz. nr 5/24, 5/28, 5/30, 5/163, 642/14, 642/15, 642/16, obręb 1, ul. Sulechowska, dz. nr 1/1, obręb 13, ul. Stefana Batorego, dz. nr 129/2, obr. 4, ul. Sulechowska, dz. nr 1/1, obręb 13, ul. Sulechowska, dz. nr 1/6, 1/12, 1/16, obręb 13, Zielona Góra-Nowy Kisielin-Odrzańska, dz. nr 25/1, obręb 55, Zielona Góra- ul. Pionierów Lubuskich, dz. nr 581/16, obręb 54, Zielona Góra, ul. Szosa Kisielińska, dz. nr 14/1, 215/2, 216/2, ul. Szosa Kisielińska, dz. nr 17/7, 17/8, 17/9, 185, obręb 16, ul. Podgórna, dz. nr 184, obręb 16, 336, 520, 52 obręb 32, ul. Lwowska, dz. nr 66/2, 518, obręb 32, ul. Aleja Wojska Polskiego, dz. nr 193/1, obręb 20, ul. S. Wyszyńskiego, dz. nr 1/1, 152/3, obręb 27, ul. S. Wyszyńskiego, dz. nr 44, 85/4, obręb 26, ul. Ptasia, dz. nr 45, 89, obręb 26, ul. Ptasia, dz. nr 45, 89, obręb 26, ul. Lwowska, dz. nr 245, obręb 518, ul. H. Sienkiewicza, dz. nr 99, 167/7, 167/8, 170/1, obręb 31, ul. Botaniczna, dz. nr 120, 121/1, obręb 28, ul. Jaskółcza dz. nr 68/2 82/2, 91, 92, obręb 27, ul. Bolesława Chrobrego, dz. nr 156, 210/5, obręb 18, ul. Zacisze, dz. nr 125, obręb 21, ul. S. Staszica, dz. nr 278/3, dz. nr 24 obręb 16, znajduje się sieć gazowa:

- Zielona Góra, ul. Zjednoczenia, rys nr 5(przystanek nr 33):
 - niskiego ciśnienia wykonana z rur polietylenowych o średnicy dn 125 [mm], dz. nr 95/9, 86/1
- Zielona Góra, ul. Zjednoczenia, rys nr 6(przystanek nr 34):
 - średniego ciśnienia wykonana z rur polietylenowych o średnicy dn 160 [mm], dn 32 [mm], dz. nr 206
- Zielona Góra, ul. Długa, rys nr 7(przystanek nr 36, 74):
 - niskiego ciśnienia wykonana z rur stalowych o średnicy dn 150 [mm];
 - niskiego ciśnienia wykonana z rur polietylenowych o średnicy dn 160 [mm]; w miejscu włączenia do sieci elektroenergetycznej, zachować odległości 0,5 [m] do sieci gazowej n/ c dn 160 [mm];
- Zielona Góra, ul. Aleja Konstytucji 3 Maja, rys nr 8(przystanek nr 37):
 - niskiego ciśnienia wykonana z rur stalowych o średnicy dn 150 [mm], dn 80 [mm], dz. nr 59/4, 305;
 - niskiego ciśnienia wykonana z rur polietylenowych o średnicy dn 63 [mm], dn 40 [mm], dz. nr 46/45, 46/5;
- Zielona Góra, ul. Wrocławska, rys. nr 9(przystanek nr 67):
 - średniego ciśnienia wykonana z rur polietylenowych o średnicy dn 250 [mm], dz. nr 208/10;



- Zielona Góra, ul. Stefana Batorego, rys nr 642/15, 5/24, 5/29, 5/165, rys nr 10, (przystanek nr 115)
- **średniego ciśnienia** wykonana z rur polietylenowych o średnicy dn 150 [mm], dn 50 [mm], dn 32 [mm];
- Zielona Góra, ul. Stefana Batorego, rys. nr 11(przystanek nr 120):
- **niskiego ciśnienia** wykonana z rur stalowych o średnicy dn 150 [mm], dn 40 [mm], dn 50 [mm], dz. nr 136
 - **niskiego ciśnienia** wykonana z rur polietylenowych o średnicy dn 63 [mm], dz. nr 128, 136;
- Zielona Góra, ul. Sulechowska, rys nr 12(przystanek nr 134):
- **średniego ciśnienia** wykonana z rur polietylenowych o średnicy dn 225 [mm], dn 32 [mm]dz. nr 1/1
- Zielona Góra, ul. Sulechowska, rys nr 13(przystanek nr135) :
- **średniego ciśnienia** wykonana z rur polietylenowych o średnicy dn 225 [mm]. dz. nr 1/6,
 - **niskiego ciśnienia** wykonana z rur stalowych o średnicy dn 200 [mm], dz. nr 1/16, dn 100 [mm], dz. nr 312/7
- Zielona Góra, ul. Nowy Kisielin-Odrzańska, rys nr 14 (przystanek nr 147):
- **średniego ciśnienia** wykonana z rur polietylenowych o średnicy dn 125 [mm], dz. nr 22/2
- Zielona Góra, ul. Stary Kisielin-Pionierów Lubuskich, rys nr 15 (przystanek nr 150):
- **średniego ciśnienia** wykonana z rur polietylenowych o średnicy dn 160 [mm], dn 25 [mm], dz. nr 581/16 na mapie zaznaczono przebieg prawdopodobny sieci gazowej.
 - **średniego ciśnienia** wykonana z rur polietylenowych o średnicy dn 32 [mm], dz. nr 581/19;
- Zielona Góra, ul. Szosa Kisielińska, rys nr 16(przystanek nr 154):
- **średniego ciśnienia** wykonana z rur stalowych o średnicy dn 150 [mm], dz. nr 216/2
 - **średniego ciśnienia** o średnicy dn 315 [mm],dz. nr 216/2, zaznaczona na mapie kolorem pomarańczowym;
- Zielona Góra, ul. Szosa Kisielińska, rys nr 17(przystanek nr 156):
- **średniego ciśnienia** wykonana z rur stalowych o średnicy dn 150 [mm], dz. nr 185;
 - **niskiego ciśnienia** wykonana z rur stalowych o średnicy dn 100 [mm], dz. nr 171/9;
- Zielona Góra, ul. Podgórze, rys nr 18 (przystanek nr 158):
- **niskiego ciśnienia** wykonana z rur stalowych o średnicy dn 300 [mm], dz. nr 184;
 - **niskiego ciśnienia** wykonana z rur polietylenowych o średnicy dn 160 [mm], dz. nr 524/1, dn 90 [mm], dz. nr 523
- Zielona Góra, ul. Lwowska, rys nr 19((przystanek nr 169):
- niskiego ciśnienia** wykonana z rur stalowych o średnicy dn 150 [mm], dn 50 [mm], dz. nr 518;
- niskiego ciśnienia** wykonana z rur polietylenowych o średnicy dn 160 [mm], dz. nr 40, ul. Glinianki, dn 40 [mm], dz. nr 518;
- Zielona Góra, ul. Aleja Wojska Polskiego, rys nr 20: (przystanek nr 177)
- **średniego ciśnienia** wykonana z rur polietylenowych o średnicy dn 160 [mm], dz. nr 193/1;
- Zielona Góra, ul. Stefana Wyszyńskiego, rys nr 21(przystanek nr 179, 186):
- **średniego ciśnienia** wykonana z rur stalowych o średnicy dn 250 [mm], dz. nr 1/1;
- Zielona Góra, ul. S. Wyszyńskiego, rys nr 22(przystanek nr 180):
- **niskiego ciśnienia** wykonana z rur stalowych o średnicy dn 150 [mm], dz. nr 44, dn 100 [mm], dz. nr 71- w ul. Witebska;
 - **średniego ciśnienia** wykonana z rur polietylenowych o średnicy dn 250 [mm], dz. nr 44
 - **projektowana sieć gazowa** dn 125 [mm], dn 90 [mm] w ul. Witebska,

- verte-

Zielona Góra, ul. Ptasia, rys nr 23(przystanek nr 184):

niskiego ciśnienia wykonana z rur stalowych o średnicy dn 100 [mm], dz. nr 89, orientacyjny przebieg sieci gazowej zaznaczono na mapie kolorem żółtym

Zielona Góra, ul. Lwowska, rys nr 24(przystanek nr 196)

- **niskiego ciśnienia** wykonana z rur stalowych o średnicy dn 100 [mm], dn 50 [mm], dz. nr 518

Zielona Góra, ul. H. Sienkiewicza, rys nr 25(przystanek nr 197, 210)

- **niskiego ciśnienia** wykonana z rur stalowych o średnicy dn 150 [mm], dn 50 [mm], dz. nr 99, 170/1;

- **niskiego ciśnienia** wykonana z rur polietylenowych dn 125 [mm], dz. nr 99;

Zielona Góra, ul. Botaniczna, rys nr 26(przystanek nr 214, 222);

- **średniego ciśnienia** wykonana z rur stalowych o średnicy dn 100 [mm], dn 300 [mm], dz. nr 121/1;

- **średniego ciśnienia** wykonana z rur polietylenowych o średnicy dn 63 [mm], dn 25 [mm], dz. nr 121/1;

Zielona Góra, ul. Jaskółcza, rys nr 27(przystanek nr 216, 220):

- **niskiego ciśnienia** wykonana z rur stalowych o średnicy dn 250 [mm] dz. nr 91;

Zielona Góra, ul. Bolesława Chrobrego, rys nr 28(przystanek nr 266, 267):

- **średniego ciśnienia** wykonana z rur polietylenowych o średnicy dn 160 [mm], dz. nr 210/5

Zielona Góra, ul. Zacisze, rys nr 29(przystanek nr 277):

średniego ciśnienia wykonana z rur stalowych o średnicy dn 150 [mm], dz. nr 125

Zielona Góra, ul. Stanisława Staszica, rys nr 30(przystanek nr 281)

niskiego ciśnienia wykonana z rur stalowych o średnicy dn 150 [mm], dn 80 [mm], dz. nr 278/3, dz. nr 297/13.

Prosimy o przekazanie informacji wykonawcy tego zadania, że prowadzenie robót sprzętem mechanicznym w pobliżu sieci gazowej stanowi zagrożenie dla życia i mienia. Uszkodzenie sieci gazowej może być powodem znacznych strat jakie poniesie operator gazowej sieci dystrybucyjnej z tytułu odszkodowań dla odbiorców gazu za przerwy w dostarczaniu gazu, kosztów naprawy urządzeń pomiarowych, które ulegają uszkodzeniu wartości gazu utraconego w wyniku zdarzenia, kosztów naprawy sieci gazowej. Roszczeń tych będziemy dochodzić od sprawcy uszkodzenia sieci.

Z poważaniem

Kierownik
Gazowni w Zielonej Górze

Wiesław Kozłowski

Otrzymują:

1. Adresat

2. Gazownia w Zielonej Górze

SKALA 1:250

SKALA 1:250

Gazownia w Zielonej Górze
Polska Spółka Gazownictwa sp. z o.o.
Oddział Zakład Gazowniczy w Gorzowie Wielkopolskim

UZGODNIENIE

data 2019-09-12 PZG.GO.2019.163.914
Pismo nr 4415/2019 z dn. 12.08.2019
stanowi załącznik do dokumentacji

imię i nazwisko, podpis uzgadniającego
141.40

LEGENDA:

- - PROJEKTOWANA TABLICA INFORMACJI PASAŻERSKIEJ
- - PROJEKTOWANY KABEL ELEKTROENERGETYCZNY
- - PROJEKTOWANY PRZECISK / PRZEMIERT



OLPRO Sp. z o.o. Sp. k.
65 - 722 Zielona Góra, ul. Dekoracyjna 3
tel. (fax) 068 456 15 53,
email: biuro@poczta.net

Inwestor: **PREZYDENT MIASTA ZIELONA GÓRA**
65 - 424 Zielona Góra, ul. Podgórna 22

Inwestycja: **BUDOWA PRZYŁĄCZA ENERGETYCZNEGO ORAZ MONTAŻ TABLICY INFORMACJI PASAŻERSKIEJ NA PRZYSTANKU NR 266 ORAZ 267 W RAMACH INWESTYCJI POD NAZWĄ: "BUDOWA I PRZEBUDOWA PĘTLI ORAZ PERONÓW PRZYSTANKOWYCH WRAZ Z INFRASTRUKTURĄ TOWARZYSZĄCĄ"**

Adres: **Zielona Góra, ul. Chrobrego**
156, 210/5 - obrob 18 - Zielona Góra

Rysunek:

PROJEKT ZAGOSPODAROWANIA TERENU

Rewizja:

Data: 05.2019

Skala:

Nr rysunku:

1:500

1

Stanowisko:

Imię i nazwisko:

Uprawnienia:

Branża:

Podpis:

Projektant:

Zdzisław Wójcik

127/75/ZG

Elektryczna

wz. 16.11

Sprawdzający:

Inż. Wacław Obiński

153/78/ZG

Elektryczna



PREZYDENT MIASTA ZIELONA GÓRA

ul. Podgórna 22
65-424 Zielona Góra

Zielona Góra, 10 września 2019 r.

DZ-PD.7216.10.110.2019.TCh
RISS 4566842

Departament Zarządzania Drogami,
po rozpatrzeniu wniosku

reprezentujący:

Pan Mariusz Olkisz,
OLPRO Sp. z o.o. Sp. k.
ul. Dekoracyjna 3
65-722 Zielona Góra

działający na rzecz inwestora: **Prezydent Miasta Zielona Góra**

dotyczącego uzgodnienia rozwiązań projektowych w zakresie trasy przyłączy energetycznych, lokalizacji tablic informacji pasażerskiej i biletomatów oraz wiat przystankowych a także budowy nawierzchni nowych przystanków w ramach zadania pn. „Budowa i przebudowa pętli oraz peronów przystankowych wraz z infrastrukturą towarzyszącą” w rejonie III – wschód w Zielonej Górze,

uzgadniam

rozwiązania projektowe w zakresie trasy przyłączy energetycznych, lokalizacji tablic informacji pasażerskiej i biletomatów oraz wiat przystankowych a także budowy nawierzchni nowych przystanków w ramach zadania pn. „Budowa i przebudowa pętli oraz peronów przystankowych wraz z infrastrukturą towarzyszącą” w rejonie III – wschód w Zielonej Górze w pasach drogowych ulic:

- 1) Aleja Konstytucji 3 Maja, dz. nr 359/1, 359/2, 46/44 obręb 31, przystanek nr 37;
- 2) Drzonków - Olimpijska, dz. nr 39/13 obręb 45, przyst. 61;
- 3) Racula - Głogowska, dz. nr 354/2, 355/2, 509/4 obręb 44, przys. 64;
- 4) Wrocławska, dz. nr 107, 111/15 obręb 33, dz. 198, 208/10 obręb 35 przys. 67;
- 5) Wrocławska, dz. nr 156, 519/1 obręb 32, przys. 70;
- 6) Aleja Konstytucji 3 Maja, dz. nr 31, 359/1, 385/1 obręb 31, przystanek nr 73;
- 7) Podgórna, dz. nr 184 obręb 16, dz. 336, 520, 523 obręb 32 przyst. 158;
- 8) Lwowska, dz. nr 66/2, 518 obręb 32, przyst. 169;
- 9) Lwowska, dz. nr 245 obręb 17, dz. 518 obręb 32, przyst. 196;
- 10) Henryka Sienkiewicza, dz. nr 99, 167/1, 167/7, 167/8, 170/1 obręb 31, przyst. 197 oraz 210;
- 11) Jędrzychowska, dz. nr 162/2, 17/2, 22/2 obręb 39, przyst. 206;
- 12) Bolesława Chrobrego, dz. nr 156, 210/5 obręb 18, przyst. 266 oraz 267;
- 13) Osiedle Śląskie, dz. nr 829/3 obręb 42, dz. 1076/2, 1076/6 obręb 43 przys. 352.

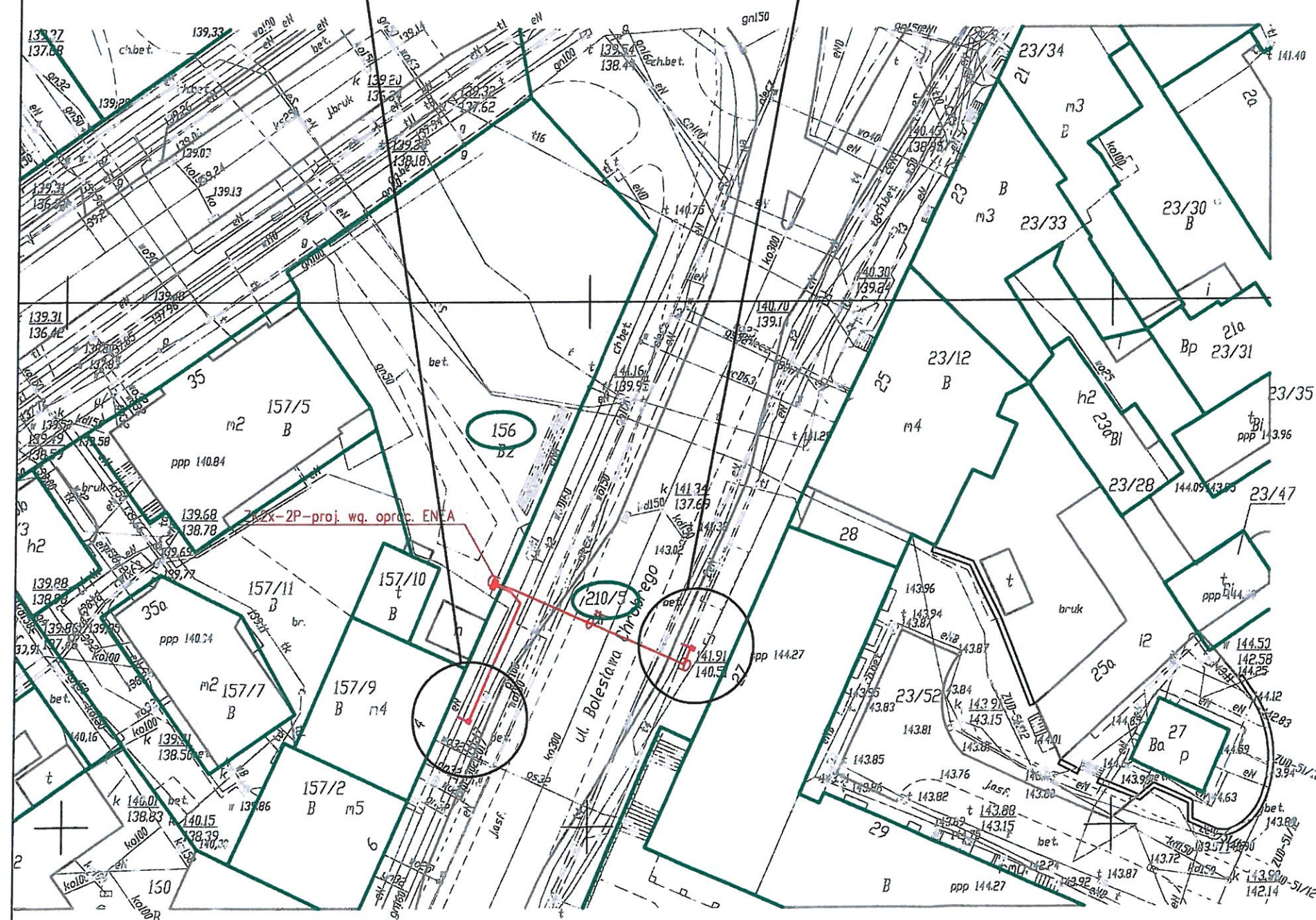
Przed rozpoczęciem robót budowlanych Inwestor jest zobowiązany do uzgodnienia na naradzie koordynacyjnej usytuowanie sieci w związku z potrzebą wyeliminowania zagrożeń wynikających z możliwej kolizji zgodnie z art. 28b ust. 7 ustawy - *Prawo geodezyjne i kartograficzne* z dnia z dnia 17 maja 1989 r. (Dz. U. z 2017 r. poz. 2101 - tekst jedn. ze zm.).

Otrzymują:

1. Adresat
2. a/a

z up. PREZYDENTA MIASTA

mjr inż. Michał Szulc
Zastępca Dyrektora
Departamentu Zarządzania Drogami



DZ PD, 746.10, 110, 2018, TCU
R155 4566842

z up. PREZYDENTA MIASTA

mgr inż. Michał Szulc
Zastępca Dyrektora
Departamentu Zarządzania Drogami

LEGENDA:

- PROJEKTOWANA TABLICA INFORMACJI PASAŻERSKIEJ
- PROJEKTOWANY KABEL ELEKTROENERGETYCZNY
- PROJEKTOWANY PRZECISK / PRZEWIERT

PROJEKT BUDOWALNY



OLPRO Sp. z o.o. Sp. k.
65 - 722 Zielona Góra, ul. Dekoracyjna 3
tel. (fax) 068 456 15 53,
email: biuro@poczta.net

Investor: **PREZYDENT MIASTA ZIELONA GÓRA**
65 - 424 Zielona Góra, ul. Podgórska 22

| | |
|-------------|---|
| Inwestycja: | BUDOWA PRZYŁĄCZA ENERGETYCZNEGO ORAZ MONTAŻ TABLICY INFORMACJI PASAŻERSKIEJ NA PRZYSTANKU NR 266 ORAZ 267 W RAMACH INWESTYCJI POD NAZWĄ: "BUDOWA I PRZEBUDOWA PĘTLI ORAZ PERONÓW PRZYSTANKOWYCH WRAZ Z INFRASTRUKTURA TOWARZYSZĄCA" |
|-------------|---|

Adres: Zielona Góra, ul. Chrobrego
156, 210/5 - obreb 18 - Zielona Góra

Rysunek:

PROJEKT ZAGOSPODAROWANIA TERENU

| | | |
|----------|-------|---------|
| Rewizja: | Data: | 05.2019 |
|----------|-------|---------|

| | |
|--------|-------------|
| Skala: | Nr rysunku: |
|--------|-------------|

Stanowisko

Imię i nazwisko:

| | |
|--------------|--|
| Uprawnienia: | |
|--------------|--|

Projektant:

Zdzisław Wójcik

127/75/ZG

Sprawdzający:

inż. Wacław Obiński

153/78/ZG

| | |
|--|----------------|
| | Branza: |
|--|----------------|

Elektryczna

Elektryczna

PREZYDENT MIASTA ZIELONA GÓRA
ul. Podgórna 22
65 - 424 Zielona Góra
tel. (68) 45-64-714 fax. (68) 45-64-177

PROTOKÓŁ NR DR-GE.6630.356.2019.MC

Uzgodnienie dokumentacji projektowej w zakresie usytuowania projektowanych sieci uzbrojenia terenu

Przedmiot uzgodnienia: **przyłącza energetyczne nn (przewody energetyczne)**
Lokalizacja obiektu: **Zielona Góra
ul. Bolesława Chrobrego, Aleja Niepodległości**
Numer działki: **156, 210/5**
Numer obrębu: **18**
Zleceniodawca: **Biuro Projektowo-Realizacyjne OLPRO Mariusz Olkisz
65-722 Zielona Góra, ul.Dekoracyjna 3**
Inwestor: **Prezydent Miasta Zielona Góra
65-424 Zielona Góra, ul.Podgórna 22**
Data wpływu wniosku: **2019/09/25**

Sprawa została przedstawiona na naradzie koordynacyjnej w dniu 27/09/2019

Na Naradzie koordynacyjnej ds. usytuowania projektowanych sieci uzbrojenia terenu lokalizację obiektu uzgodniono POZYTYWNIEM Z UWAGAMI.

PODSTAWA PRAWNA

- Ustawa z dnia 17 maja 1989r. Prawo geodezyjne i kartograficzne (Dz. U. z 2019 r. poz. 725 t.j. z późn.zm.), zwana dalej ustawą.

USTALENIA PODJĘTE PRZEZ NARADĘ KOORDYNACYJNĄ

Uwagi jednostek branżowych są wyszczególnione w załączniku do niniejszego protokołu w punktach: 1, 2, 8, 11, 12,

UWAGI I ZALECENIA

Uzgodniony obiekt budowlany należy zlecić do wytyczenia i pomiaru powykonawczego uprawnionej jednostce wykonawstwa geodezyjnego, a znajdujące się na jego obszarze znaki geodezyjne chronić przed zniszczeniem zgodnie z ustawą.

Jakakolwiek zmiana projektowanej trasy uzgodnionej niniejszym protokołem wymaga ponownego uzgodnienia.

Integralną częścią kartograficzną niniejszego protokołu są plansze opatrzone klauzulą uzgodnienia.

Prace ziemne w miejscach zbliżeń i skrzyżowań z istniejącą siecią uzbrojenia terenu należy prowadzić ręcznie z zachowaniem ostrożności. O terminie ich rozpoczęcia bezwzględnie powiadomić użytkowników tych sieci, w których występuje kolizja.

W przypadku natrafienia na przewody lub urządzenia sieci uzbrojenia terenu nie naniesione na podkładzie mapowym należy zawiadomić natychmiast właściwą jednostkę branżową.

O całkowitym zakończeniu w terminie względnie nie przystąpienie do realizacji uzgodnionej dokumentacji inwestor powiadomi pisemnie uzgadniającego.

Inwestor ponosi odpowiedzialność karną i materialną za spowodowanie uszkodzeń w sieci uzbrojenia terenu w czasie wykonywania robót oraz za uszkodzenia i szkody, które w przyszłości mogłyby powstać na skutek prowadzonych robót.

Załączniki:

- uwagi Uczestników Narady Koordynacyjnej
- uzgodniona i podpisana dokumentacja projektowa

Przewodniczący Narady Koordynacyjnej

z up. PREZYDENTA MIASTA

m. inż. Mirosława Isczałta
pieczęć i podpis
kierownik
Biura Geodezji i Księstwa
Geodeta Miejski

PREZYDENT MIASTA ZIELONA GÓRA

ul. Podgórna 22
65 - 424 Zielona Góra
tel. (68) 45-64-714 fax. (68) 45-64-177

**UWAGI UCZESTNIKÓW NARADY KOORDYNACYJNEJ DO
PROTOKOŁU NR DR-GE.6630.356.2019.MC**

z dnia 30/09/2019

Przedmiot uzgodnienia: przyłącza energetyczne nn (przewody energetyczne)

| Lp. | Uczestnicy Narady Koordynacyjnej | Uwagi |
|-----|---|---|
| 1 | Miasto Zielona Góra Departament Rozwoju Miasta Biuro Obrotu Nieruchomościami
Podgórna 22
65-424 Zielona Góra | Biuro Obrotu Nieruchomościami w Departamencie Rozwoju Miasta (DR-ON) Urzędu Miasta Zielona Góra nie wnosi uwag do lokalizacji na działce nr 156 w obr 18 położonej przy ul. Aleja Niepodległości, kablowej linii elektroenergetycznej niskiego napięcia. □
Niniejszym upoważnia się firmę - Biuro Projektowo-Realizacyjne OLPRO Mariusz Olkisz, do złożenia w imieniu Inwestora - Prezydent Miasta Zielona Góra, oświadczenia o dysponowaniu nieruchomością wymienioną powyżej na cele budowlane oraz wyraża się zgodę na wejście z robotami budowlanymi na teren w/w działki dla realizacji uzgadnianej inwestycji. |
| 2 | Urząd Miasta Zielona Góra
Departament Rozwoju Miasta -
Biuro Ochrony Środowiska
Generała Jarosława Dąbrowskiego
41
65-021 Zielona Góra | Uzgodniono z uwagami zawartymi w piśmie znak: DR-OS.6220.1.176.2019.BG z dnia 18.09.2019r. |
| 3 | Urząd Miasta Departament Rozwoju Miasta - Biuro Administracji Budowlanej
ul. Podgórna 22
65-424 Zielona Góra | Uzgodniono bez uwag |
| 4 | Miasto Zielona Góra Departament Zarządzania Drogami-Biuro Zarządzania Pasem Drogowym
Podgórna 22
65-424 Zielona Góra | Uzgodniono bez uwag |
| 5 | PINB Powiatowy Inspektorat Nadzoru Budowlanego Miasto Zielona Góra
Zjednoczenia 110B
65-120 Zielona Góra | Uzgodniono bez uwag |
| 6 | "Zielonogórskie Wodociągi i Kanalizacja" Sp. z o.o.
Zjednoczenia 110A
65-120 Zielona Góra | Uzgodniono bez uwag |
| 7 | Orange Polska Dział Zarządzania Zasobami Infrastruktury i Obsługi Klienta
ul. Okoniowa 16
91-498 Łódź | Uzgodniono bez uwag |

UWAGI UCZESTNIKÓW NARADY KOORDYNACYJNEJ DO PROTOKOŁU NR DR-GE.6630.356.2019.MC Z DNIA 30/09/2019

| | | |
|----|--|--|
| 8 | NETIA S.A.
Poleczki 13
02-822 Warszawa | Uzgodniono zgodnie z uwagami w piśmie 356/2019 |
| 9 | UPC Polska Sp. zo.o. Region
Zielona Góra
Stefana Wyszyńskiego 29
65-536 Zielona Góra | Uzgodniono bez uwag |
| 10 | Komenda Miejska Policji
Partyzantów 40
65-332 Zielona Góra | Uzgodniono bez uwag |
| 11 | ENEA Operator Sp. z o.o. Rejon
Dystrybucji Zielona Góra
Prosta 15
65-783 Zielona Góra | Uzgodniono z uwagami: - prace ziemne w odległości < 3 m od urządzeń elektroenergetycznych prowadzić ręcznie z zachowaniem szczególnej ostrożności, - w miejscach zbliżeń i skrzyżowań z liniami kablowymi SN wykonać próbne przekopy lokalizacyjne |
| 12 | Polska Spółka Gazownictwa Sp. z o.o. Oddział Zakład Gazowniczy w Gorzowie Wielkopolskim ul. Al. 11 Listopada 91k, 66-400 Gorzów Wielkopolski, Gazownia w Zielonej Górze
Zacisze 13
65-775 Zielona Góra | Uzgodniono wg pisma nr PSGGO.0019.763.417.19 z dnia 12.09.2019r. |
| 13 | ELEKTROCIĘPŁOWNIA "ZIELONA GÓRA" S.A.
Zjednoczenia 103
65-120 Zielona Góra | Uzgodniono bez uwag |
| 14 | INNE UWAGI: | Uzgodniono bez uwag |

z up. PREZYDENTA MIASTA
mgr inż. Mirosława Koczał
kierownik
Biura Geodezji i Katastru
Geodeta Miejski



Netia S.A.
02-822 Warszawa, ul. Poleczki 13

adres do korespondencji:
Dział Utrzymania Infrastruktury Sietciowej
54-429 Wrocław, ul. Strzegomska 142a

2.60 Pa dn. 27.09 2019

Przydant M.osta 2.6.
ul. Podgojna 22
65-424 2.60 Pa

UZGODNIENIE

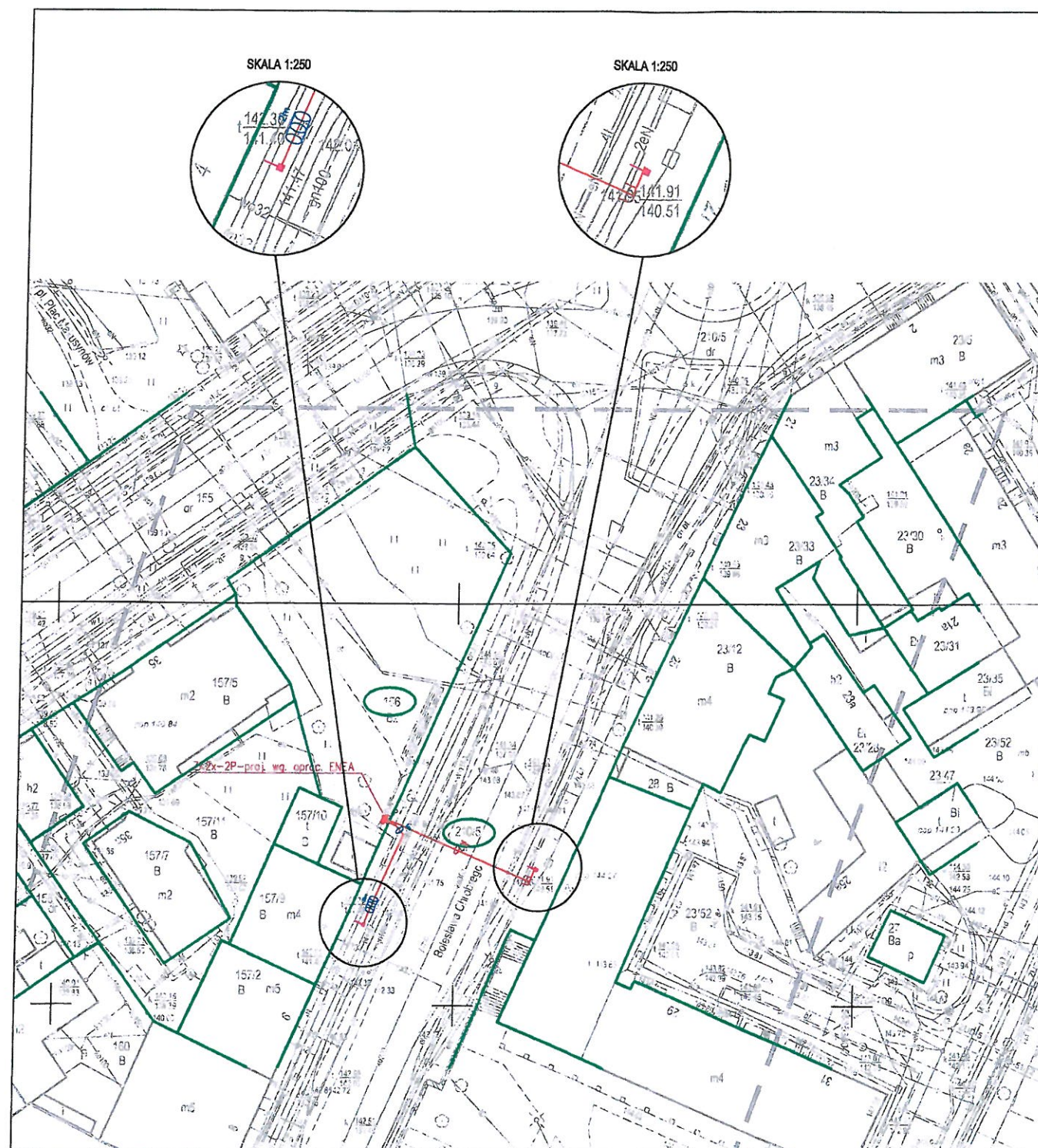
Dotyczy: Wniosek nr 356/2019

Uzgadnia się z następującymi uwagami:

1. Przed przystąpieniem do robót związanych bezpośrednio z siecią Netia S.A. w celu uzyskania ich akceptacji Wykonawca zgłosi pisemnie /z minimum 14-dniowym wyprzedzeniem/ zamiar rozpoczęcia prac. Zgłoszenie prac powinno zawierać: termin planowanego rozpoczęcia i zakończenia, lokalizację, zakres i harmonogram prac, nr uzgodnienia narady koordynacyjnej, nr uzgodnień Netia S.A.
Adres, na który należy wysłać zgłoszenie:
Netia S.A., Dział Utrzymania Infrastruktury Sietciowej, 54-429 Wrocław, ul. Strzegomska 142a, e-mail: nadzory@netia.pl
2. Prace wzdłuż sieci telekomunikacyjnej Netia S.A. /mniej niż 2m/ należy prowadzić po wytyczeniu jej przebiegu, ze szczególną ostrożnością z wykluczeniem użycia sprzętu mechanicznego oraz przy nadzorze przedstawiciela Netia S.A. /usługa płatna/. Nie wyklucza się odstępstw trasowych i wypłyceń sieci.
3. Kolidujące urządzenie telekomunikacyjne należy zabezpieczyć zgodnie z normami.
4. Zachować normatywne odległości w stosunku do istniejącej sieci Netia S.A..
5. Wykonawca zobowiązany jest niezwłocznie powiadomić o uszkodzeniu sieci telekomunikacyjnej Netia S.A. w trakcie prowadzonych robót, numer telefonu alarmowego +48 22 711 7171 (24h).
6. Koszty wszelkich robót i napraw uszkodzeń sieci telekomunikacyjnej Netia S.A. powstałe w wyniku prowadzonych prac jak i wynikające z wadliwego ich wykonania ponosi Inwestor/Wykonawca. Ponadto, Netia S.A. zastrzega sobie możliwość dochodzenia roszczeń z tytułu strat w ruchu telekomunikacyjnym powstałych w wyniku uszkodzenia sieci telekomunikacyjnej Netia S.A.
7. UZGODA NA TABELI OTK!!

Przedstawiciel Netia S.A.

Sylwiusz Kępka



MAPA DO CELÓW PROJEKTOWYCH

| | |
|--|------------------------|
| Skala mapy | 1:500 |
| Oznaczenie kartograficzne zgłoszenia pracy geodetycznej | DR-GE.6440.247.2018.MR |
| Nr decyzji | 168/2019 |
| Numer działki | 158, 210/5 |
| Jednostka ewidencyjna | 068201_1 |
| Identyfikator nazwa | Zielona Góra |
| Identyfikator | 068201_1.0018 |
| Obszar ewidencyjny nazwa | Bolszewska Chrobrego |
| Prostałokątne płaskich | 2000(1)g |
| Układ wysokościowy | Jeronimowski 88 |
| Wielkość sporządzona przy wykorzystaniu mapy zasadniczej | 5.106.25.18.1.3 |
| Oznaczenie granic obszaru, który był przedmiotem aktualizacji | Linia przerywana |
| Informacje o skutkach braku gruntowych mających wpływ na zagospodarowanie terenów, zlokalizowanych w granicach projektowanej inwestycji | n/a |
| Nie wyklucza się istnienia w terenie elementów infrastruktury, o których brak było informacji w danych i nie zostało odnotowane w czasie inwentaryzacji geodetycznej | n/a |
| Mapę uzupełniono o projektowane sieci uzbrojenia terenu. | |
| Granice w zakresie aktualizacji są granicami prawnymi | |

Data opracowania mapy

11 lipca 2019r.

mgr inż. Monika Ochramowicz-Skrzypek
Geodeta Uprawniony
nr upr 18825

ART-GEO sp. z o.o.
ul. Fabryczna 13A, 65-410 Zielona Góra
tel. 606 23 32 02, 604 08 23 54

Nazwa wykonawcy

podpis geodety

mgr inż. Monika Ochramowicz-Skrzypek
GEODETA UPRAWNIONY
up. nr 18825

Załącznik do protokołu z narady koordynacyjnej

ZIELONA GÓRA
Urząd Miejski w Zielonej Górze
Dokumentacja projektowa była przedmiotem narady koordynacyjnej w gabinecie Urzędu Miasta Zielona Góra ul. Podgórska 22, 65-424 Zielona Góra
w dniu 27-09-2019
nr sprawy: DR-GE.6630
z up. PREZYDENTA MIASTA
Podpis i pieczęć Urzędu Miasta Zielona Góra
Biuro Geodety i Katastru
Geodeta Mijski

Pisownia i druk, w tym również w formie elektronicznej, nie gwarantujemy. Wszelkie zmiany i poprawki należy zgłaszać do Wykonawcy. Wykonawca nie odpowiada za zmiany i poprawki zgłoszone po zakończeniu prac projektowych. Wykonawca nie odpowiada za zmiany i poprawki zgłoszone po zakończeniu prac projektowych.

PREZYDENT MIASTA ZIELONA GÓRA
(z wyjątkiem zmian, które nie dotyczą treści technicznej projektu)

P.0682 2019.738

09-07-2019. PREZYDENTA MIASTA

mgr inż. Mariusz Kaczmarek
Geodeta Mijski

LEGENDA:

- GRANICE DZIAŁEK
- NUMERY DZIAŁEK
- PROJEKTOWANA TABLICA INFORMACJI PASAŻERSKIEJ
- PROJEKTOWANA IZOLACJA SZAFKI PRZYŁĄCZENIOWA
- PROJEKTOWANY KABEL WYK 3x6mm²
- PROJEKTOWANA RURA OSŁONOWA
- PROJEKTOWANY PRZECISK / PRZEWIERT

| | | | |
|---|--------------------------------------|---|------------------------------|
| <p>OLPRO
INŻYNIERIA LĄDOWA</p> | | <p>OLPRO Sp. z o.o. Sp. k.
65-722 Zielona Góra, ul. Dekoracyjna 3
tel. (fax) 068 456 15 53,
email: biuro@poczta.net</p> | |
| | | <p>Investor: PREZYDENT MIASTA ZIELONA GÓRA
65-424 Zielona Góra, ul. Podgórska 22</p> | |
| <p>Inwestycja: BUDOWA PRZYŁĄCZA ENERGETYCZNEGO ORAZ MONTAŻ TABLICY INFORMACJI PASAŻERSKIEJ NA PRZYSTANKU NR 266 ORAZ 287 W RAMACH INWESTYCJI POD NAZWĄ: "BUDOWA I PRZEBUDOWA PĘTLI ORAZ PERONÓW PRZYSTANKOWYCH WRAZ Z INFRASTRUKTURĄ TOWARZYSZĄCĄ"</p> | | <p>Adres: Zielona Góra, ul. Chrobrego
158, 210/5 - obręb 18 - Zielona Góra</p> | |
| <p>Rysunek: PROJEKT ZAGOSPODAROWANIA TERENU</p> | | <p>Skala: 1:500</p> | <p>Data: 09.2019</p> |
| <p>Stwierdził: inż. i nazwisko:</p> | <p>Uprawnienia: 127/75/ZG</p> | <p>Brandz: Elektryczna</p> | <p>Podpis: Wojcik</p> |
| <p>Projektant: inż. Wacław Obiński</p> | <p>153/78/ZG</p> | <p>Elektryczna</p> | |
| <p>Sprawdzający:</p> | | | |