

Zielona Góra, 09-10-2019r.

**OLPRO Sp. z o.o. Sp. k.**  
**ul. Dekoracyjna 3**  
**65-722 Zielona Góra**

**Dotyczy:** *uzgodnienia projektowanego przebiegu przyłączy elektroenergetycznych nn 0,4kV, lokalizacji tablic informacji pasażerskiej, biletomatów i wiat przystankowych oraz budowy nawierzchni przystanków w mieście Zielona Góra, pod względem kolizji z istniejącym i projektowanym uzbrojeniem elektroenergetycznym.*

1. Prace ziemne w odległości mniejszej niż 3m od naniesionych urządzeń elektroenergetycznych, należy wykonać wyłącznie ręcznie z zachowaniem szczególnej ostrożności.
2. Skrzyżowania i zbliżenia wykonać zgodnie z PBUE i z obowiązującymi normami.
3. Wszelkie prace w pobliżu linii napowietrznych, wykonać zgodnie z Rozp. Ministra Infrastruktury z dnia 06.02.2003 Dz. U. 03/47/401 z dnia 19.03.2003.
4. Przed rozpoczęciem robót w pobliżu urządzeń elektroenergetycznych należy powiadomić Rejon Dystrybucji Zielona Góra tel. (68) 373-58-25.
5. Przy skrzyżowaniach i zbliżeniach zachować minimalne, normatywne poziome i pionowe odległości od linii kablowych.
6. Prace niwelacyjne prowadzić w taki sposób aby zachowana została normatywna głębokość ułożenia linii kablowych od nawierzchni terenu.
7. W przypadku natrafienia na urządzenia elektroenergetyczne nie uwidocznione w uzgodnieniu należy niezwłocznie wstrzymać prace w tym obszarze i zawiadomić pracownika Sekcji Utrzymania w Rejonie Dystrybucji Zielona Góra.
8. Wykonawca i Inwestor ponosi odpowiedzialność karną i materialną za spowodowanie uszkodzeń w sieci elektroenergetycznej w wyniku wykonywanych robót oraz za szkody, które w przyszłości mogą powstać na skutek przeprowadzonych robót.
9. W przypadku konieczności przebudowy urządzeń elektroenergetycznych, (linie kablowe i napowietrzne 0,4 kV) Inwestor wystąpi do Rejonu Dystrybucji Zielona Góra o wydanie warunków przebudowy, podpisze umowę na przebudowę, opracuje dokumentację techniczną na podstawie zawartej z ENEA Operator Sp. z o.o. umowy i uzyska jej uzgodnienie w ENEA Operator Sp. z o.o. Rejon Dystrybucji Zielona Góra. Powyższe należy wykonać własnym kosztem i staraniem.
10. W przypadku konieczności przebudowy urządzeń elektroenergetycznych SN Inwestor wystąpi do ENEA Operator Sp. z o.o. Oddział Dystrybucji Zielona Góra.
11. Ponadto nadmieniamy, że w wyniku różnych robót nawierzchniowych jak regulacja szerokości jezdni, chodników itp. należy się liczyć z odchyleniami na planie, dlatego przed przystąpieniem do prac ziemnych, należy wykonać wykopy próbne w celu określenia rzeczywistego przebiegu i głębokości ułożenia sieci elektroenergetycznej oraz podać rzędne od projektowanej nawierzchni chodników i ulic do wierzchu kabli energetycznych lub rur ochronnych i przepustów.
12. Rejon Dystrybucji zastrzega sobie odbiór techniczny przed zasypaniem wykonanych skrzyżowań i zbliżeń z siecią elektroenergetyczną. Termin odbioru, należy uzgodnić z wyprzedzeniem co najmniej 2 dniowym w RD Zielona Góra tel. (68) 373-58-25.
13. Przed przystąpieniem do prac ziemnych ustalić rzeczywiste rzędne posadowienia linii kablowych
14. Na uzgodnionym terenie znajdują się kable będące na majątku i w eksploatacji innych użytkowników.
15. Inwentaryzację linii napowietrznych na terenie objętym niniejszym uzgodnieniem – dokonać we własnym zakresie.

Linie kablowe nn 0,4kV oraz SN 15kV należy zabezpieczyć rurami osłonowymi dwudzielnymi w miejscach zbliżeń projektowanych fundamentów tablic informacyjnych i biletomatów oraz na odcinkach przebiegających pod projektowanymi wiatami przystankowymi.

Linie kablowe nn 0,4kV oraz SN 15kV przebiegające wzdłuż projektowanej palisady przy ul. Mieczkowej należy zabezpieczyć rurami osłonowymi dwudzielnymi przed budową palisady oraz przeprowadzić ich regulację wysokościową.

Lokalizacja złączy dla zasilania tablic oraz biletomatów może ulec zmianie na etapie opracowania przez Enea Operator Sp. z o.o. projektów technicznych przyłączy.

Podstawą do rozpoczęcia prac projektowych przez Enea Operator Sp. z o.o. oraz wyrażenia zgody na wejście z robotami budowlanymi w grunty Enea Operator Sp. z o.o. jest zawarcie umów przyłączeniowych.

W załączeniu przesyła się uzgodniony plan przebiegu istniejących i projektowanych urządzeń energetycznych pod numerem 2407/2016 z dnia 09-10-2019r.

Uzgodnienie ważne jest jeden rok od daty wystawienia.

Enea Operator Sp. z o.o.  
Rejon Dystrybucji Zielona Góra  
Dyrektor

Dariusz Karnecki

Centrala

Enea Operator Sp. z o.o.  
60-479 Poznań, ul. Ślężczyńska 58

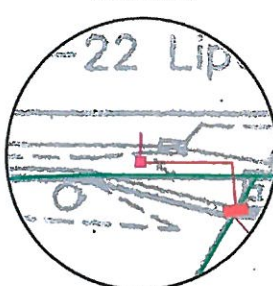
tel. +48 / 61 850 41 10  
faks +48 / 61 850 44 47

NIP 782 237 71 60  
REGON 300455398

kontakt@operator.enea.pl  
www.operator.enea.pl



SKALA 1:250



Uzgodnienie brzozy elektroenergetycznej nr 2407/2016  
W ENEA - Energetyka i Gaz, Region Dystrybucji  
Zielona Góra dokonano uzgodnienia w zakresie  
miejsc projektowanej linii oraz istniejącej SN i nn  
zgodnie ze stanem na dzień:

09.10.2019

z następującymi uwagami:  
Uzgodnienie ważne jest 1 rok  
uwagi zawarto w piśmie  
LWIPR/190.19P/180922

10.0. 2019  
Zielona Góra

## MAPA DO CELÓW PROJEKTOWYCH

Skala mapy	1: 500	
Oznaczenie kancelaryjne zgłoszenia pracy geodezyjnej	GG-1.6640.10352.2019	
Numer księgi robót	179/2019	
Jednostka ewidencyjna	identyfikator	086201_1
	nazwa	m.Zielona Góra
Obręb ewidencyjny	identyfikator	086201_1.0060
	nazwa/ulica	ul. Przylep-22 Lipca; Przylep-Osiedlowa
Układ odniesienia	Prostokątnych płaskich	2000(15)
	Układ wysokościowy	Kronsztadt
Oznaczenie granic obszaru, który był przedmiotem aktualizacji	= = = = =	
Brak miejscowego planu zagospodarowania przestrzennego		
Informacja o służebnościach gruntowych mających wpływ na zagospodarowanie gruntów, zlokalizowanych w granicach projektowanej inwestycji	nie badano	
Wtórnik sporządzono przy wykorzystaniu mapy zasadniczej	5.167.24.05.4.3; 5.167.24.10.2.1	
Nie wyklucza się istnienia w terenie również uzbrojenia, o którym brak było informacji branzowych i nie zostało odnalezione w czasie inwentaryzacji geodezyjnej.		
Granica prawna	_____	
Granica z digitalizacji mapy lub wektoryzacja automatyczna rastra mapy z jednoczesnym wykorzystaniem wyników geod. pomiarów terenowych	_____	
Data opracowania mapy	21.05.2019r.	

ART-GEO spółka z o.o.  
ul. Fabryczna 13A, tel. 604062554; 608283202  
65-410 Zielona Góra

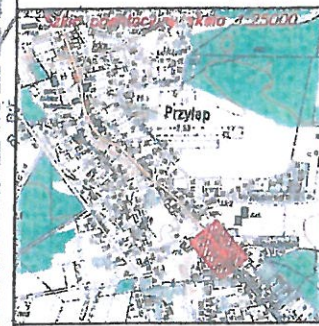
*[Podpis]*  
Krzysztof Szpak  
Kierownik Usług  
Inżynieria Lądowa  
nr 18825

podpis geodety

Pcświadcza się zgodność niniejszej kopii z treścią materiału państwowego zasobu geodezyjnego i kartograficznego	
Organ prowadzący państwowy zasób geodezyjny i kartograficzny	STAROSTA ZIELONOGÓRSKI
Nazwa materiału zasobu	lin. materiał zasobu
Identyfikator ewidencyjny materiału zasobu	P.0862.2019.10650.11
Data wykonania kopii	2019-08-10
Imię, nazwisko i podpis osoby reprezentującej organ	Łódarczyk Główny Szwajcarski w Starostwie Powiatowym w Zielonej Górze

## LEGENDA:

- GRANICE DZIAŁEK
- NUMERY DZIAŁEK OBJĘTYCH OPRACOWANIEM
- PROJEKTOWANA TABLICA INFORMACJI PASAŻERSKIEJ
- PROJEKTOWANY KABEL ELEKTROENERGETYCZNY



PROJEKT BUDOWALNY

 <b>OLPRO</b> INŻYNIERIA LĄDOWA		<b>OLPRO Sp. z o.o. Sp. k.</b> 65 - 722 Zielona Góra, ul. Dekoracyjna 3 tel. (fax) 068 456 15 53, email: biuro@poczta.net	
<b>Inwestor:</b> PREZYDENT MIASTA ZIELONA GÓRA 65 - 424 Zielona Góra, ul. Podgórze 22			
<b>Inwestycja:</b> BUDOWA PRZYŁĄCZA ENERGETYCZNEGO ORAZ MONTAŻ TABLICY INFORMACJI PASAŻERSKIEJ NA PRZYSTANKU NR 27 W RAMACH INWESTYCJI POD NAZWĄ: "BUDOWA I PRZEBUDOWA PĘTLI ORAZ PERONÓW PRZYSTANKOWYCH WRAZ Z INFRASTRUKTURĄ TOWARZYSZĄCĄ"			
<b>Adres:</b> Zielona Góra, ul. Przylep-Solidarności 160/4 - obręb 60 - Zielona Góra			
<b>Rysunek:</b>		<b>Revizja:</b>	<b>Data:</b> 05.2019
<b>PROJEKT ZAGOSPODAROWANIA TERENU</b>		<b>Skala:</b>	<b>Nr rysunku:</b>
		1:500	1
<b>Wzrost:</b>	<b>Imię i nazwisko:</b>	<b>Uprawnienia:</b>	<b>Branda:</b>
<b>Projektant:</b>	Zdzisław Wójcik	127/75/ZG	Elektryczna
<b>Sprawdzający:</b>	inż. Wacław Obiński	153/78/ZG	Elektryczna





**„Zielonogórskie Wodociągi i Kanalizacja” Sp. z o.o.**

65-120 Zielona Góra, ul. Zjednoczenia 110A  
NIP 1040000159; Nr KRS 0000211506 - Sąd Rejonowy w Zielonej Górze  
REGON 978093091; e-mail: poczta@zwik.zgora.pl; www.zwik.zgora.pl  
Wysokość kapitału zakładowego wynosi : 141.449.500,00 zł.  
tel.: 068 45 19 300, fax : 068 45 19 340 ; Wydział Rozwoju - tel.: 068 45 19 352

Zielona Góra 25.09.2019r.

RR-KR-55/ 123/2019

**OLPRO Sp. z o.o. Sp. K.**  
**ul. Dekoracyjna 3**  
**65-722 Zielona Góra**

Dotyczy: budowy i przebudowy pętli oraz peronów przystankowych wraz z infrastrukturą towarzyszącą.

„Zielonogórskie Wodociągi i Kanalizacja” Sp. z o. o. przesyła w załączeniu 38 egz. map sytuacyjno – wysokościowych z uzgodnionymi trasami projektowanych kabli elektroenergetycznych oraz projektowanymi lokalizacjami tablic informacji pasażerskich i wiat przystankowych, w następujących ulicach:

Lp.	Nr przystanku autobusowego	Lokalizacja, ulica	KIERUNEK
1.	27	Zielona Góra Przylep, ul. Solidarności	Centrum
2.	33	Zielona Góra, ulica Zjednoczenia	Rondo PCK
3.	34	Zielona Góra, ulica Zjednoczenia	Centrum
4.	35	Zielona Góra, ulica Dąbrówki	Botaniczna
5. 12.	36 74	Zielona Góra, ulica Długa [Zespół Szkół Ekonomicznych] Zielona Góra, ulica Długa [Zespół Szkół Ekonomicznych]	Wrocławska Zawadzkiego
7.	61	Zielona Góra Drzonków, ulica Olimpijska	Racula
9.	67	Zielona Góra, ulica Wrocławska [Cmentarz Komunalny]	Centrum
10.	70	Zielona Góra, ulica Wąska, Wrocławska	Centrum
11.	73	Zielona Góra, ulica Konstytucji 3-ego Maja [Planetarium]	Zawadzkiego
15.	115	Zielna Góra, ulica S. Batorego [Osiedle na Olimpie]	Centrum
17.	120	Zielna Góra, ulica S. Batorego [Obywatelska]	Centrum
20.	135	Zielona Góra, ulica Sulechowska [Dolina Zielona]	Centrum
22.	150	Zielona Góra Stary Kisielin, ulica Pionierów Lubuskich [Św. Floriana]	Dworzec PKP
23.	154	Zielona Góra, ul. Szosa Kisielińska [Os. Pomorskie]	Centrum
24.	156	Zielona Góra, ul. Szosa Kisielińska [Lotnik]	Centrum
25.	158	Zielona Góra, ul. Podgórna [UZ Campus A]	Oś. Śląskie

27. 34.	176 189	Zielona Góra, ul. Wojska Polskiego [Rondo PCK] Zielona Góra, ul. Wojska Polskiego [Rondo PCK]	Zawadzkiego Centrum
28.	177	Zielona Góra, ul. Wojska Polskiego [Wojska Polskiego]	Zawadzkiego
29.	178	Zielona Góra, ul. Wyszyńskiego [Węgierska]	Zawadzkiego
30. 33.	179 186	Zielona Góra, ul. Wyszyńskiego [Monte Cassino] Zielona Góra, ul. Wyszyńskiego [Monte Cassino]	Zawadzkiego Centrum
31.	180	Zielona Góra, ul. Wyszyńskiego [Wiśniowa]	Zawadzkiego
32.	184	Zielona Góra, ul. Ptasia [Amfiteatr]	Centrum
35.	196	Zielona Góra, ul. Lwowska	Wrocławska
36. 39.	197 210	Zielona Góra, ul. H. Sienkiewicza Zielona Góra, ul. H. Sienkiewicza	Jędrzychów
37.	206	Zielona Góra, ul. Kąpielowa [Jędrzychowska]	Centrum
41.	213	Zielona Góra, ul. Botaniczna [ZSZ (przystanek początkowy)]	Centrum
42. 46.	214 222	Zielona Góra, ul. Botaniczna [Technikum Budowlane] Zielona Góra, ul. Botaniczna [Technikum Budowlane]	Centrum Ochla
43.	215	Zielona Góra, ul. Jaskółcza [Głowackiego]	Centrum
44. 45.	216 220	Zielona Góra, ul. Jaskółcza [Ogrodowa] Zielona Góra, ul. Jaskółcza [Ogrodowa]	Centrum
47. 48.	266 267	Zielona Góra, ul. B. Chrobrego Zielona Góra, ul. B. Chrobrego	Dworzec PKP Wrocławska
49.	277	Zielona Góra, ul. Zacisze	Centrum
50.	280	Zielona Góra, ul. S. Staszica	Oś. Śląskie
52.	352	Zielona Góra, oś. Śląskie	Centrum
54.		Zielona Góra, ul. Miecznikowa [Tulipanowa]	
55.	359	Zielona Góra, ul. L. Wyczółkowskiego [przystanek początkowy]	Centrum
57.	437	Zielona Góra Łężyca, ul. Odrzańska [Oś. Czarkowo]	Batorego
59.	303	Zielona Góra, ul. Ochla-Zielonogórska [Ochla Cmentarz]	Centrum
61		Zielona Góra, ul. Liliowa [Goździkowa]	

PREZESZARZĄDU

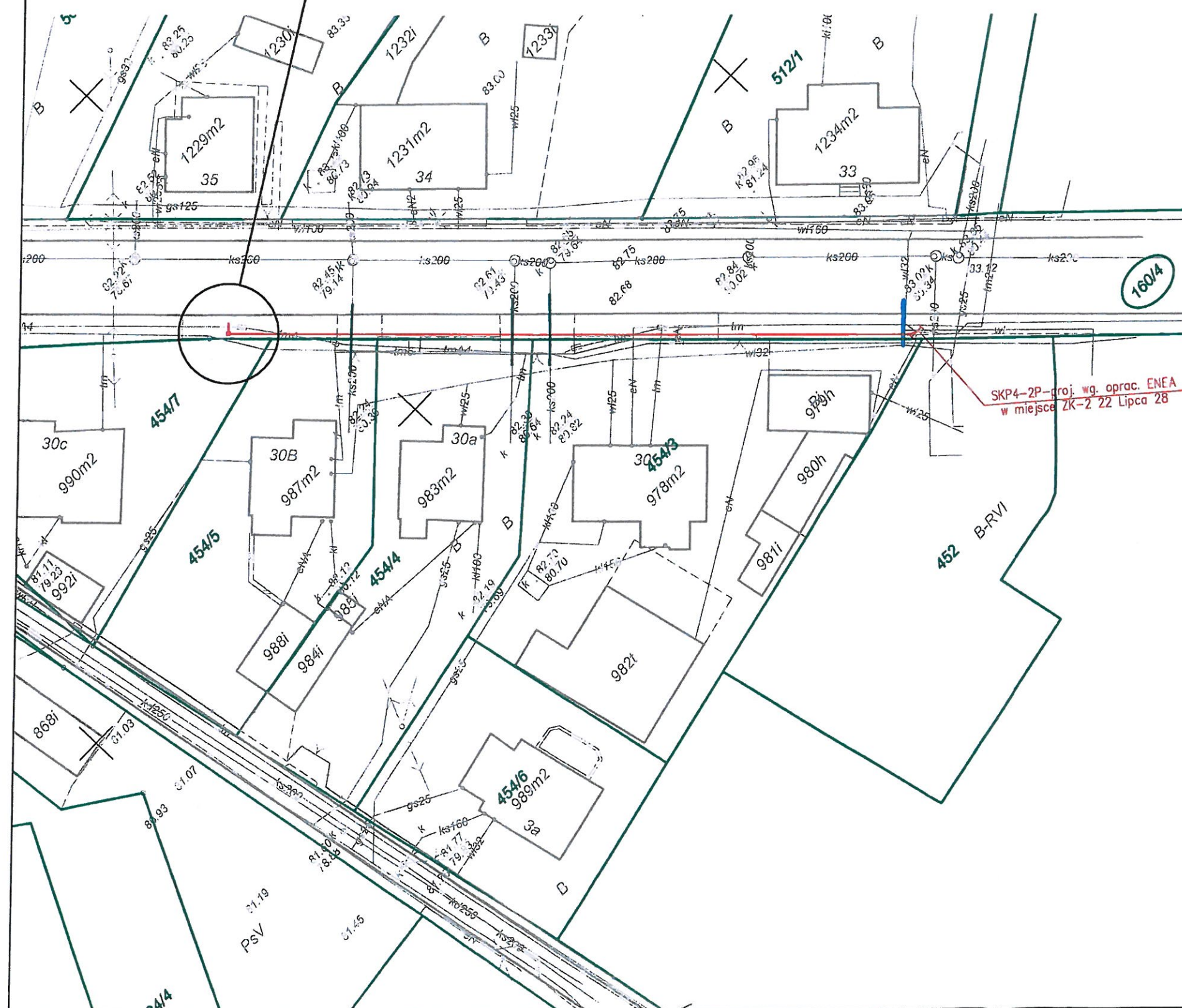
dr hab. inż. Krzysztof Witkowski



SKALA 1:250

— stacje i linie kolejowe  
— stacje i linie kolejowe

RR-KR-55/74/2019  
Ugoda o zadośćuczynieniu  
Zgodnie z art. 115 § 1 pkt 1 ustawy z dnia 28.08.2013 r.  
Zielona Góra, dnia 28.08.2013 r.  
Podpis: *[Signature]*  
Wzrost: 1,75 m  
Ciężar ciała: 75 kg  
Inż. Krzysztof Romejko



# LEGENDA:

- PROJEKTOWANA TABLICA INFORMACJI PASAŻERSKIEJ
- PROJEKTOWANY KABEL ELEKTROENERGETYCZNY

PROJEKT BUDOWALNY			<b>OLPRO Sp. z o.o. Sp. k.</b> 65 - 722 Zielona Góra, ul. Dekoracyjna 3 tel. (fax) 068 456 15 53, email: biuro@poczta.net	
	Inwestor: <b>PREZYDENT MIASTA ZIELONA GÓRA</b> 65 - 424 Zielona Góra, ul. Podgórska 22			
	Inwestycja: <b>BUDOWA PRZYŁĄCZA ENERGETYCZNEGO ORAZ MONTAŻ TABLICY INFORMACJI PASAŻERSKIEJ NA PRZYSTANKU NR 27 W RAMACH INWESTYCJI POD NAZWĄ: "BUDOWA I PRZEBUDOWA PĘTLI ORAZ PERONÓW PRZYSTANKOWYCH WRAZ Z INFRASTRUKTURĄ TOWARZYSZĄCĄ"</b>			
	Adres: <b>Zielona Góra, ul. Przylep-Solidarności</b> 160/4 - obrob 60 - Zielona Góra			
Stanium:	Rysunek: <b>PROJEKT ZAGOSPODAROWANIA TERENU</b>		Rewizja: <b>1</b>	Data: <b>05.2019</b>
	Skala: <b>1:500</b>		Nr rysunku: <b>1</b>	
	Stanowisko: <b>Inż. i nazwisko:</b>	Uprawnienia: <b>127/75/ZG</b>	Branża: <b>Elektryczna</b>	Podpis: <i>[Signature]</i>
	Projektant: <b>inż. Wacław Obiński</b>	Uprawnienia: <b>153/78/ZG</b>	Branża: <b>Elektryczna</b>	Podpis: <i>[Signature]</i>





Polska Spółka Gazownictwa sp. z o.o.  
Oddział Zakład Gazowniczy w Gorzowie Wielkopolskim  
ul. Żeglarska 16, 66-400 Gorzów Wielkopolski  
tel. 95 736 56 01

**Gazownia w Zielonej Górze**  
ul. Zacisze 13, 65-775 Zielona Góra  
tel. 95 736 55 57  
agnieszka.lewandowski@psgaz.pl

**OLPRO Inżynieria Lądowa**  
**Sp. z o. o. sp.k.**  
ul. Dekoracyjna 3  
65-424 Zielona Góra

Wasz znak: 123/S/2019  
Nasz znak: PSGGO.0019.763.542.19  
**Nr 417/08/2019**

Zielona Góra 04-10-2019

Dot.: budowa i przebudowa pętli oraz peronów przestankowych, projektowane przyłącza elektroenergetyczne nn oraz tablice informacji pasażerskiej, biletomatów oraz wiat przystankowych a także budowy nawierzchni nowych przystanków.

Polska Spółka Gazownictwa sp. z o.o. Oddział Zakład Gazowniczy w Gorzowie Wielkopolskim, Gazownia w Zielonej Górze, uzgadnia trasę projektowanych przyłączy elektroenergetycznych nn 0,4 kV, tablic informacji pasażerskiej, biletomatów, wiat przystankowych, nawierzchni nowych przystanków następującymi uwagami:

**Rodzaj uzbrojenia podziemnego:** sieć gazowa, sieć elektroenergetyczna nn.

**Miejsce inwestycji:**

**Miejscowość:** Zielona Góra, ul. Przylep- Solidarności, dz. nr 16/4, obręb 60, ul. Dąbrówki, dz. nr 439, obręb 25, Zielona Góra, ul. Drzonków-Olimpijska, dz. nr 39/13, obręb 45, Zielona Góra, ul. Racula-Głogowska, dz. nr 354/2, 355/2, obręb 44, Zielona Góra, ul. Wrocławska, dz. nr 155/1, 519/1, obręb 32, Zielona Góra, ul. Konstrukcji 3 Maja, dz. nr 31, 359/1, 385/1, obręb 31, Zielona Góra, ul. Stefana Batorego, dz. nr 14/9, obręb 4, ul. Stefana Batorego, dz. nr 32/7, obręb 18 Zielona Góra, ul. Aleja Wojska Polskiego, dz. nr 143/9, 169/1, obręb 20, ul. Stefana Wyszyńskiego, dz. nr 413/2, 413/9, 413/14, 414, obręb 25, ul. Jędrzychowska, dz. nr 162/2, 17/2, 22/2, obręb 39, ul. Kożuchowska, dz. nr 96/69, 96/70, obręb 29, ul. Zielona Góra, ul. Botaniczna, dz. nr 623, 837/2, obręb 38, ul. Zielona Góra, ul. Jaskółcza, dz. nr 3/7, 3/24, 15/3, obręb 28, ul. ul. Staszica, dz. nr 290, 294/2, obręb 18, ul. Osiedle Śląskie, dz. nr 829/3, obręb 42, 1976, 1076/6, obręb 43, ul. Wyczółkowskiego, dz. nr 834/3, obręb 24, ul. Prosta, dz. nr 48/2, obręb 21, Zielona Góra, ul. Łężyca-Odrzańska, dz. nr 332, obręb 59, ul. Zielona Góra, ul. Wyszyńskiego, dz. nr 429/2, obręb 25, Zielona Góra, ul. Ochla-Zielonogórska, dz. nr 931, obręb 47, Zielona Góra, ul. Zawada-Zielonogórska, dz. nr 248/8, obręb 25.

W przypadku wprowadzenia zmian projektowanej inwestycji w stosunku do opracowania objętego niniejszym uzgodnieniem lub stwierdzenia kolizji wysokościowej z poniżej wymienianą siecią gazową każdorazowo należy zgłosić ten fakt w Oddziale Zakładzie Gazowniczym w Gorzowie Wielkopolskim, Gazownia w Zielonej Górze powołując się w odpowiedzi na znak niniejszego pisma.

1. W obrębie opracowania projektowanego zlokalizowana jest sieć gazowa:
  - Zielona Góra, ul. Drzonków- Olimpijska, dz. nr 39/13, rys nr 6 ( przystanek nr 61)
  - **średniego ciśnienia wykonana z rur polietylenowych dn 63 [mm];**
  - **średniego ciśnienia wykonana z rur stalowych o średnicy dn 65 [mm];**





- Zielona Góra, ul. Racula-Głogowska, dz. nr 509/4, rys nr 7 (przystanek nr 64);
- **średniego ciśnienia** wykonana z rur stalowych o średnicy dn 65 [mm];
- Zielona Góra, ul. Kożuchowska (Jędrzychowska), dz. nr 228/3, rys nr 14 (przystanek 209)
- **niskiego ciśnienia** wykonana z rur stalowych o średnicy dn 150 [mm]; dn 50 [mm];
- **niskiego ciśnienia** wykonana z rur polietylenowych o średnicy dn 63 [mm];
- Zielona Góra, ul. Jaskółcza (Głowackiego), dz. nr 3/7, rys nr 17 (przystanek nr 215)
- **niskiego ciśnienia** wykonana z rur stalowych o średnicy dn 250 [mm], dn 100 [mm]

2. Na terenie opracowania nie występuje bezpośrednia kolizja projektowanych przyłączy elektroenergetycznych nn 0,4 z istniejącą siecią gazową:

- Zielona Góra, ul. Zjednoczenia, rys nr 4 (przystanek nr 27);
- Zielona Góra, ul. Dąbrówki, rys nr 5 (przystanek nr 35);
- Zielona Góra, ul. Wąska, ul. Wrocławska, rys nr 8 (przystanek nr 70);
- Zielona Góra, ul. Konstytucji 3 - Maja, rys nr 9 (przystanek nr 73);
- Zielona Góra, ul. Rzeźnicza (Stefana Batorego), rys nr 10 (przystanek nr 118);
- Zielona Góra, ul. Stefana Batorego, rys nr 11 (przystanek nr 122);
- Zielona Góra, ul. Wojska Polskiego (Rondo PCK), rys. nr 12, (przystanek nr 176, 189);
- Zielona Góra, ul. Wyszyńskiego (Wiśniowa), rys nr 13 (przystanek nr 178);
- Zielona Góra, ul. Kąpielowa (Jędrzychowska), rys nr 14 (przystanek 206);
- Zielona Góra, ul. Botaniczna, rys nr 16, (przystanek nr 213);
- Zielona Góra, ul. Stanisława Staszica, rys nr 17 (przystanek nr 280);
- Zielona Góra, ul. Osiedle Śląskie, rys nr 18 (przystanek nr 352);
- Zielona Góra, ul. Leona Wyczółkowskiego, ul. Agrestowa, rys nr 19 (przystanek nr 359, 382);
- Zielona Góra, ul. Łężyca-Odrzańska, rys nr 20 (przystanek nr 437);
- Zielona Góra, ul. Wyszyńskiego (Węgierska), rys nr 21 (przystanek nr 187);

Gazociągi dla sieci gazowej średniego ciśnienia zostały zaznaczone na mapach kolorem zielonym dla sieci gazowej niskiego ciśnienia kolorem żółtym.

3. Na terenie opracowania brak sieci gazowej we władaniu Polskiej Spółki Gazownictwa sp. z o.o.

- Zielona Góra, ul. Ochla-Zielonogórska (Ochla Cmentarz), rys nr 22, (przystanek nr 303);
- Zielona Góra, ul. Zawada-Zielonogórska, rys nr 23 (przystanek nr 580);

4. Prace ziemne w odległości 2,0 [m] od istniejącej sieci gazowej należy prowadzić wyłącznie ręcznie bez użycia sprzętu mechanicznego.
5. Przed przystąpieniem do prac na skrzyżowaniu z siecią gazową wykonać wykopy kontrolne określające posadowienie sieci gazowej.
6. W przypadku konieczności przebudowy lub przemieszczenia urządzeń gazowych, inwestor opracuje dokumentację techniczną, uzyska jej uzgodnienie w Zakładzie Gazowniczym oraz wykona roboty na własny koszt.
7. W celu zapewnienia nadzoru nad robotami w obrębie czynnych gazociągów o nadciśnieniu do 0,5 MPa należy przed przystąpieniem do prac przesłać pisemne zlecenie z wyprzedzeniem 7 dniowym do Gazowni w Zielonej Górze z podaniem: numeru uzgodnienia, numeru telefonu, nazwiska osoby odpowiedzialnej za wykonanie prac z ramienia wykonawcy, numeru konta bankowego, oświadczenia płatnika podatku VAT.- tel. (95) 736 55 60, (95) 736 55 70.
8. Należy zachować normatywne odległości poziome i pionowe projektowanej sieci uzbrojenia terenu od istniejącej sieci gazowej zgodnie z *Rozporządzeniem Ministra Gospodarki z dnia 26.04.2013 r. w sprawie warunków technicznych, jakim powinny odpowiadać sieci gazowe [Dz. U. z 04.06.2013 r. Poz. 640] tj.:*
  - *strefa kontrolowana dla sieci gazowej -1,0 [m];*
  - *przy skrzyżowaniu gazociągu z linią kablową elektroenergetyczną podziemną o napięciu do 15 kV odległość pionowa od ścianki gazociągu nie może być mniejsza niż 0,2 [m].*
  - *kąt skrzyżowania z linią kablową nie mniejszy niż 20 °;*
9. Przy wykonywaniu prac nawierzchniowych wymaga się aby odległość w pionie między górną ścianką rury gazowej lub górną ścianką rury osłonowej a powierzchnia jezdni wynosiła nie mniej niż 1,0 [m] przy czym nie mniej niż 0,5 [m] od spodu konstrukcji nawierzchni.
10. W miejscach w których zlokalizowana jest czynna sieć gazowa nie należy zmniejszać warstw przykrycia i obniżać rzędnych terenu;
11. W przypadku zmian rzędnych terenu należy uwzględnić minimalne nakrycie wynoszące od 0,8 [m] do



12. Prace budowlane prowadzić w sposób gwarantujący zachowanie w stanie nienaruszonym warstwa stabilizacyjno-ochronnej przewodów gazowych ( podsypka i nad sypka) wraz z oznakowaniem lokalizacyjnym i ostrzegawczym zgodnie z Standardem Technicznym: Gazociągi odkryte w trakcie prowadzenia robót po ich zakończeniu należy zasypać warstwa piasku o grubości 20 cm z zachowaniem istniejącej podsypki piaskowej oraz odtworzyć oznakowanie taśmą lokalizacyjną i taśmą ostrzegawczą zgodnie z Standardem Technicznym ST-IGG-1001:2015.,Gazociągi. Oznakowanie trasy gazociągów. Wymagania i badania ogólne oraz ST.IGG-1002:2015.,Gazociągi. Oznakowanie ostrzegające i lokalizacyjne. Wymagania i badania
13. Armatura techniczna sieci gazowej jak drążki zaworów, skrzynki uliczne itp. występująca w pobliżu budowanych przyłączy elektroenergetycznych wraz infrastrukturą towarzyszącą naruszona w trakcie tych prac, należy ją wyregulować i zamocować. Nadzór i odbiór tych prac zlecić do Gazowni w Zielonej Górze.

**Opinia ważna jest jeden rok od daty wystawienia.**

**Odpis pisma należy dołączyć do projektu.**

Zgłoszenia i interwencje związane z inwestycją należy kierować:  
do Gazowni w Zielonej Górze, ul. Zacisze 13.

**POZOSTAŁE UWAGI DO OPINII:**

1. Sieć gazową zaznaczono:
  - Wg inwentaryzacji geodezyjnej - kolorem / żółtym/czerwonym/zielonym/\*
  - Wg projektu budowlanego - kolorem / żółtym/ czerwonym/zielonym/\*
  - Orientacyjnie - kolorem / żółtym/ czerwonym/zielonym/\*
2. Nie wyklucza się istnienia w terenie innych urządzeń gazowych, które z przyczyn od nas niezależnych nie zostały zainwentaryzowane na mapie, jak również nie wyklucza się rozbieżności pomiędzy trasą sieci gazowej zainwentaryzowanej na mapie, a jej rzeczywistym przebiegiem.
  - W przypadku odkrycia niezainwentaryzowanej sieci gazowej **należy o tym zawiadomić natychmiast** Gazownię w Zielonej Górze
3. Ponadto nadmieniam, że w wyniku różnych robót nawierzchniowych jak regulacja szerokości jezdni, chodników itp. należy się liczyć z odchyleniami na planie, dlatego przed przystąpieniem do prac ziemnych należy wykonać wykopy próbne w celu określenia rzeczywistego przebiegu uzbrojenia gazowego.
4. W opisie technicznym projektu budowlanego, należy umieścić informacje dla Inwestora i wykonawcy robót o następującej treści: Inwestor i wykonawca ponosi odpowiedzialność prawną i materialną za spowodowanie uszkodzeń i strat w systemie sieci gazowej w wyniku wykonywanych robót oraz za uszkodzenia i szkody, które w przyszłości mogą powstać na skutek przeprowadzanych prac. W przypadku uszkodzenia sieci gazowej podczas realizacji ww. zadań, oprócz kosztów usunięcia uszkodzenia i pokrycia strat gazu, mogą być obciążeni dodatkowymi kosztami z tytułu przekroczenia mocy umownej na stacjach zakupu gazu wg taryfy Operatora Systemu Przesyłowego Gaz-System S.A. oraz kosztami odszkodowań dla odbiorców, z tytułu przerw w dostawie gazu, a także kosztami naprawy urządzeń pomiarowych, jeżeli ulegną uszkodzeniu w wyniku zaistniałego zdarzenia.
5. Sposób rozwiązania kolizji oraz zabezpieczenia sieci gazowej podlega każdorazowo protokołarnemu odbiorowi przez przedstawiciela Gazowni w Zielonej Górze.
6. Uzgodnienie jest odpłatne. Należność za dokonane uzgodnienia projektu zagospodarowania terenu należy uregulować na podstawie dostarczonej faktury VAT.
7. Na podstawie obowiązującego w PSG sp. z o.o. „Cennika Usług Pozataryfowych” za uzgodnienie projektu zagospodarowania terenu w zakresie w którym występuje sieć gazowa naliczona zostanie opłata. Należność za wydanie warunku należy uregulować na podstawie dostarczonej odrębną korespondencją faktury VAT.

*Opinia ważna jest łącznie z mapą stanowiącą  
załącznik graficzny do niniejszego pisma*

**Obowiązujące rozporządzenia:**

- (1) Rozporządzenie Ministra Gospodarki z dnia 26.04.2013 r. w sprawie warunków technicznych, jakim powinny odpowiadać sieci gazowe [Dz. U. z 04.06.2013 r.].
- (2) Rozporządzenie Rady Ministrów z dnia 7 grudnia 2012r. w sprawie rodzaju urządzeń technicznych podlegających dozorowi technicznemu ( Dz. U. z 2010 pz.1468);
- (3) Rozporządzenie Ministra Transportu i Gospodarki Morskiej z dnia 2 marca 1999r. w sprawie ewarunków technicznych , jakim powinny odpowiadać drogi publiczne i ich usytuowanie z następującymi zmianami: Rozporządzenie Ministra Infrastruktury z dnia 1 sierpnia 2019r.
- (4) Rozporządzenie Ministra Gospodarki z dnia 8 lipca 2010r. w sprawie minimalnych wymagań, dotyczących bezpieczeństwa i higieny pracy , związanych z możliwością wystąpienia w miejscu pracy atmosfery wybuchowej ( Dz. U. z 2010r. Nr 138., poz. 931.)
- (5) inne: Vademecum:
- (6) Gazociągi polietylenowe w PSG. Projektowanie, budowa , naprawy. Vademecum Wydanie 1 z dnia 7 listopada 2016r
- (7) Gazociągi stalowe w PSG. Projektowanie, budowa , naprawy. Vademecum Wydanie 1 z dnia 7 listopada 2016r.
- (8) Pismo dla inwestora informujące o zachowaniu bezpieczeństwa w trakcie prowadzenia robót ziemnych w pobliżu czynnej sieci gazowej.

Otrzymują: Adresat, 2. GZ a/a

*Szczepan Tomaszewski* ..... podpis uzgadniającego





Polska Spółka Gazownictwa sp. z o.o.  
Oddział Zakład Gazowniczy w Gorzowie Wielkopolskim  
ul. Żeglarska 16, 66-400 Gorzów Wielkopolski  
tel. 95 736 56 42

**Gazownia w Zielonej Górze**  
ul. Zacisze 13, 65-775 Zielona Góra

**Prezydent Miasta Zielona Góra**  
ul. Podgórna 22  
65-001 Zielona Góra

Zielona Góra 04-10-2019

Szanowni Państwo,  
w związku z otrzymaniem informacji o planowanym rozpoczęciu robót polegających na wykonaniu prac ziemnych, uprzejmie informuje, że na terenie opracowania dokumentacji projektowanej z realizacją, przyłączy elektroenergetycznych nn, tablic informacji pasażerskiej, biletomatów oraz wiat przystankowych a także budowy nawierzchni, znajduje się sieć gazowa:

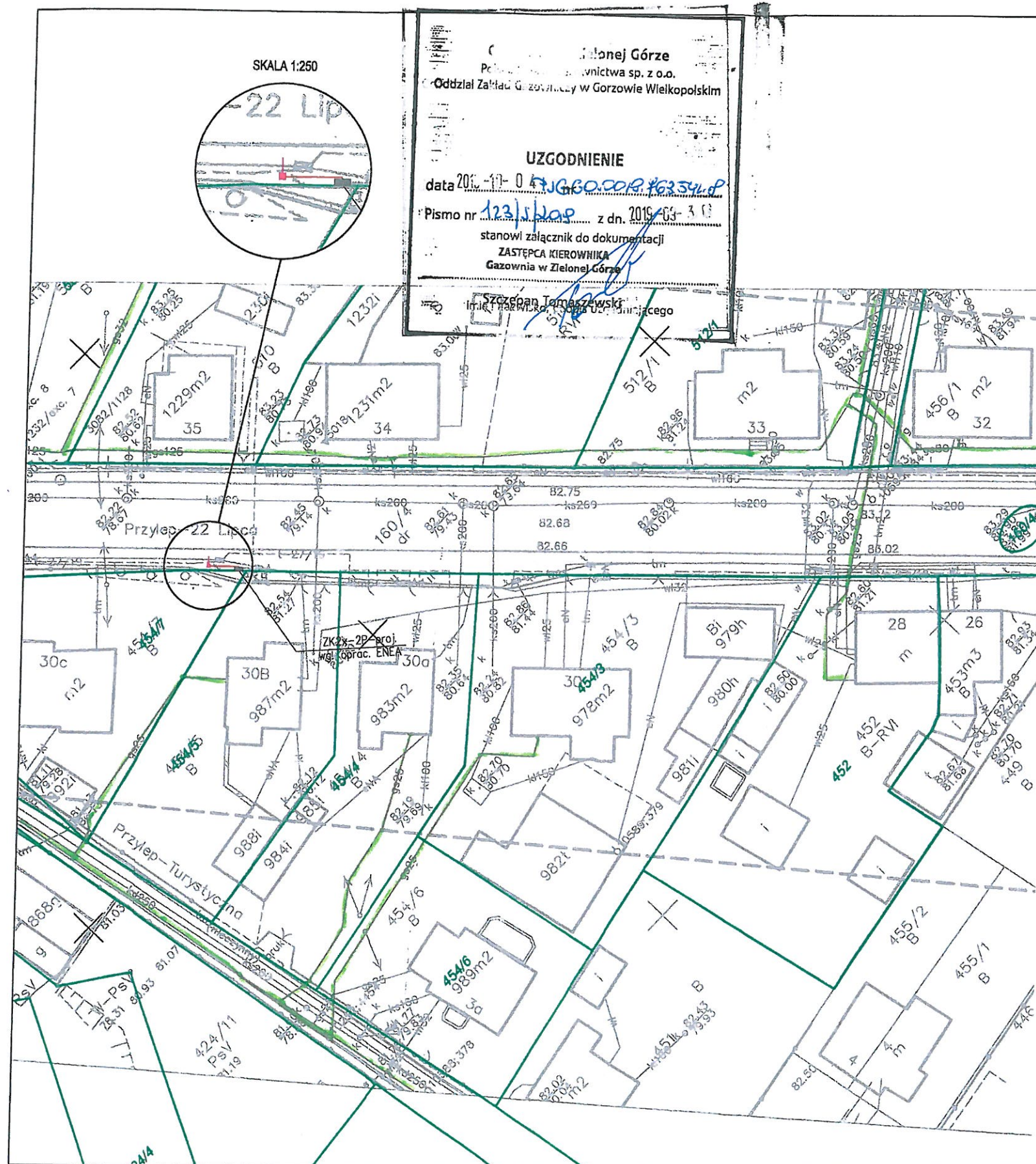
- Zielona Góra, ul. Drzonków- Olimpijska, dz. nr 39/13, rys nr 6 ( przystanek nr 61)
  - średniego ciśnienia wykonana z rur polietylenowych dn 63 [mm];
  - średniego ciśnienia wykonana z rur stalowych o średnicy dn 65 [mm];
- Zielona Góra, ul. Racula-Głogowska , dz. nr 509/4, rys nr 7 ( przystanek nr 64)
  - Zielona Góra, ul. Kożuchowska,( Jędrzychowska), dz. nr 228/3, rys nr 14 ( przystanek 209)
    - niskiego ciśnienia wykonana z rur stalowych o średnicy dn 150 [mm];dn 50 [mm];
    - niskiego ciśnienia wykonana z rur polietylenowych o średnicy dn 63 [mm];
- Zielona Góra, ul. Jaskółcza( Głowackiego), dz. nr 3/7, rys nr 17 ( przystanek nr 215)
  - niskiego ciśnienia wykonana z rur stalowych o średnicy dn 250 [mm], dn 100 [mm]

Prosimy o przekazanie informacji wykonawcy tego zadania, że prowadzenie robót sprzętem mechanicznym w pobliżu sieci gazowej stanowi zagrożenie dla życia i mienia. Uszkodzenie sieci gazowej może być powodem znacznych strat jakie poniesie operator gazowej sieci dystrybucyjnej z tytułu odszkodowań dla odbiorców gazu za przerwy w dostarczaniu gazu, kosztów naprawy urządzeń pomiarowych, które ulegają uszkodzeniu wartości gazu utraczonego w wyniku zdarzenia, kosztów naprawy sieci gazowej. Roszczeń tych będziemy dochodzić od sprawcy uszkodzenia sieci.

Otrzymują:  
1. Adresat  
2. Gazownia w Zielonej Górze

Z poważaniem  
ZASTĘPCA PRZEDSIĘWYBNIK  
Gazowni w Zielonej Górze  
Szczepan Szewski









## PREZYDENT MIASTA ZIELONA GÓRA

ul. Podgórna 22  
65-424 Zielona Góra

Zielona Góra, 10 września 2019 r.

DZ-PD.7216.10.108.2019.TCh  
RISS 4566710  
Departament Zarządzania Drogami,  
po rozpatrzeniu wniosku

reprezentujący: **Pan Mariusz Olkisz,**  
**OLPRO Sp. z o.o. Sp. k.**  
ul. Dekoracyjna 3  
65-722 Zielona Góra

działający na rzecz inwestora: **Prezydent Miasta Zielona Góra**

dotyczącego uzgodnienia rozwiązań projektowych w zakresie trasy przyłączy energetycznych, lokalizacji tablic informacji pasażerskiej i biletomatów oraz wiat przystankowych a także budowy nawierzchni nowych przystanków w ramach zadania pn. „Budowa i przebudowa pętli oraz peronów przystankowych wraz z infrastrukturą towarzyszącą” w rejonie I – północ w Zielonej Górze,

### uzgadniam

rozwiązania projektowe w zakresie trasy przyłączy energetycznych, lokalizacji tablic informacji pasażerskiej i biletomatów oraz wiat przystankowych a także budowy nawierzchni nowych przystanków w ramach zadania pn. „Budowa i przebudowa pętli oraz peronów przystankowych wraz z infrastrukturą towarzyszącą” w rejonie I – północ w Zielonej Górze w pasach drogowych ulic:

- 1) Przylep-Solidarności, dz. nr 160/4 obręb 60, przystanek nr 27;
- 2) Zjednoczenia, dz. nr 86/1, 95/8, 95/9, 104/4, 209 obręb 20, przystanek nr 33;
- 3) Zjednoczenia, dz. nr 206 obręb 20, przystanek nr 34;
- 4) Stefana Batorego, dz. nr 5/24, 5/28, 5/29, 5/30, 5/163, 642/14, 642/15, 642/16 obr. 1, przys. 115;
- 5) Stefana Batorego, dz. nr 14/9 obr. 4, przys. 118;
- 6) Stefana Batorego, dz. nr 129/3 obr. 4, przys. 120;
- 7) Stefana Batorego, dz. nr 32/7 obr. 18, przys. 122;
- 8) Sulechowska, dz. nr 1/1 obręb 13, przyst. 134;
- 9) Sulechowska, dz. nr 1/6, 1/12, 1/16 obręb 13, przyst. 135;
- 10) Nowy Kisielin – Odrzańska, dz. nr 25/1 obręb 55, przyst. 147;
- 11) Stary Kisielin – Pionierów Lubuskich, dz. nr 581/16 obręb 54, przyst. 150;
- 12) Szosa Kisielińska, dz. nr 14/1, 215/2, 216/2 obręb 15, przyst. 154;
- 13) Szosa Kisielińska, dz. nr 171/7, 171/8, 171/9, 185 obręb 16, przyst. 156;
- 14) Aleja Wojska Polskiego, dz. nr 143/9, 169/1 obręb 20, przyst. 176 oraz 189;
- 15) Aleja Wojska Polskiego, dz. nr 193/1 obręb 20, przyst. 177;
- 16) Bolesława Chrobrego, dz. nr 156, 210/5 obręb 18, przyst. 266 oraz 267;
- 17) Zacisze, dz. nr 125 obręb 21, przyst. 277;
- 18) Stanisława Staszica, dz. nr 290, 294/2 obręb 18, przyst. 280;
- 19) Prosta, dz. nr 48/2 obręb 21, przyst. 382;
- 20) Łężyca – Odrzańska, dz. nr 332 obręb 59, przyst. 437;
- 21) Zawada – Zielonogórska, dz. nr 248/8 obręb 25, przyst. 580.

Przed rozpoczęciem robót budowlanych Inwestor jest zobowiązany do uzgodnienia na naradzie koordynacyjnej usytuowanie sieci w związku z potrzebą wyeliminowania zagrożeń wynikających z możliwej kolizji zgodnie z art. 28b ust. 7 ustawy - Prawo geodezyjne i kartograficzne z dnia 17 maja 1989 r. (Dz. U. z 2017 r. poz. 2101 - tekst jedn. ze zm.).

#### Otrzymują:

1. Adresat
2. a/a

*mgr inż. Michał Szulc*  
Zastępca Dyrektora  
Departamentu Zarządzania Drogami

Departament Zarządzania Drogami  
tel. (+48) 68 45 64 417, faks: (+48) 68 45 64 466

www.zielona-gora.pl  
e - mail: drogi@um.zielona-gora.pl





DZ-PD, 746, 10, 108, WAS, TCB  
RIS 4566710

*mgr inż. Michał Szulc*  
Zastępca Dyrektora  
Departamentu Zarządzania Drogami

- PROJEKTOWANA TABLICA INFORMACJI PASAŻERSKIEJ
- PROJEKTOWANY KABEL ELEKTROENERGETYCZNY


**OLPRO Sp. z o.o. Sp. k.**  
65 - 722 Zielona Góra, ul. Dekoracyjna 3  
tel. (fax) 068 456 15 53,  
email: bluro@poczta.net

Adres: Zielona Góra, ul. Przylep-Solidarności  
160/4 - obrob 60 - Zielona Góra

## PROJEKT ZAGOSPODAROWANIA TERENU

Skala:	Nr rysunku:
--------	-------------

1

Stanowisko:	Imię i nazwisko:	Uprawnienia:	Branza:	Podpis:
Projektant:	Zdzisław Wójcik	127/75/ZG	Elektryczna	
Sprawdzający:	inż. Wacław Obiński	153/78/ZG	Elektryczna	



Zielona Góra, 2019-10-09

**STAROSTWO POWIATOWE**  
w Zielonej Górze  
ul. Podgórna 5  
65-057 Zielona Góra

### **PROTOKÓŁ GG-III.6630.336.2019**

**z posiedzenia narady koordynacyjnej dotyczącej sytuowania projektowanych sieci  
uzbrojenia terenu**

Naradzie koordynacyjnej przewodniczył:	<b>Monika Włodarczak</b>
Przedmiot uzgodnienia:	<b>przyłącze energetyczne kablowe</b>
Lokalizacja obiektu:	<b>Zielona Góra ul. Przylep - Solidarności</b>
Numer działki:	<b>160/4 - obr. 60</b>
Zleceniodawca:	<b>OLPRO Sp. z o.o. Sp. k. 65-722 ZIELONA GÓRA, ul. Dekoracyjna 3</b>
Inwestor:	<b>Prezydent Miasta Zielona Góra 65-424 Zielona Góra, ul. Podgórna 22</b>
Data wpływu wniosku:	<b>2019-10-03</b>

Na naradzie koordynacyjnej przeprowadzonej w siedzibie Starostwa Powiatowego w Zielonej Górze w dniu **08.10.2019r.** dokonano koordynacji projektowanych sieci uzbrojenia terenu w/w obiektu, z uwzględnieniem uwag i zaleceń osób uczestniczących w naradzie, zgodnie z listą stanowiącą załącznik do niniejszego protokołu.

#### **PODSTAWA PRAWNA**

- Ustawa z dnia 17 maja 1989r. *Prawo geodezyjne i kartograficzne* (t.j. Dz. U. z 2017r., poz. 2101. z późn. zm.), zwana dalej ustawą;

#### **STANOWISKO UCZESTNIKÓW NARADY KOORDYNACYJNEJ**

Uwagi i zalecenia uczestników narady koordynacyjnej są wyszczególnione w załączniku do niniejszego protokołu w punktach: 8, 10, 11.



### **UWAGI I ZALECENIA**

Uzgodniony obiekt budowlany należy zlecić do wytyczenia i pomiaru powykonawczego uprawnionej jednostce wykonawstwa geodezyjnego a znajdujące się na jego obszarze znaki geodezyjne chronić przed zniszczeniem zgodnie z *ustawą*.

Jakakolwiek zmiana projektowanej trasy uzgodnionej niniejszym protokołem wymaga ponownego przedłożenia na naradę koordynacyjną.

Prace ziemne w miejscach zbliżeń i skrzyżowań z istniejącą siecią uzbrojenia terenu należy prowadzić ręcznie z zachowaniem ostrożności. O terminie ich rozpoczęcia bezwzględnie powiadomić użytkowników tych sieci, w których występuje kolizja.

W przypadku natrafienia na przewody lub urządzenia sieci uzbrojenia terenu nie naniesione na podkładzie mapowym należy zawiadomić natychmiast właściwą jednostkę branżową.

O całkowitym zakończeniu w terminie względnie nie przystąpienie do realizacji uzgodnionej dokumentacji inwestor powiadomi pisemnie uzgadniającego.

Inwestor ponosi odpowiedzialność karną i materialną za spowodowanie uszkodzeń w sieci uzbrojenia terenu w czasie wykonywania robót oraz za uszkodzenia i szkody, które w przyszłości mogłyby powstać na skutek prowadzonych robót.

Należy uwzględnić uwagi i zalecenia zawarte w niniejszym protokole oraz w uzgodnieniach branżowych

**Integralną częścią kartograficzną niniejszego protokołu są plansze opatrzone klauzulą uzgodnienia.**

#### Załączniki:

- uwagi uczestników narady koordynacyjnej
- uzgodniona i podpisana dokumentacja projektowa

**Z up. STAROSTY**

*Monika Włodarczyk*  
Kierownik Referatu  
Zespół Uzgodnień Dokumentacji Projektowej

/pieczęć i podpis/



Zielona Góra, 2019-10-09

STAROSTWO POWIATOWE  
w Zielonej Górze  
ul. Podgórna 5  
65-057 Zielona Góra

**UWAGI UCZESTNIKÓW NARADY KOORDYNACYJNEJ DO PROTOKOŁU  
GG-III.6630.336.2019 z dnia 2019-10-08**

<b>Lp.</b>	<b>Uczestnicy Narady Koordynacyjnej</b>	<b>Uwagi</b>
1	Urząd Miasta Zielona Góra Departament Rozwoju Miasta – Biuro Gospodarowania Mieniem ul. Podgórna 22 65-424 Zielona Góra	Przedstawiciel nie uczestniczył w naradzie koordynacyjnej pomimo zawiadomienia
2	Urząd Miasta Zielona Góra Biuro Ochrony Środowiska ul. Gen. J. Dąbrowskiego 41 65-021 Zielona Góra	Uzgodniono bez uwag
3	Urząd Miasta Zielona Góra Departament Rozwoju Miasta – Biuro Administracji Budowlanej ul. Podgórna 22 65-424 Zielona Góra	Uzgodniono bez uwag
4	Urząd Miasta Zielona Góra, Departament Zarządzania Drogami ul. Podgórna 22 65-424 Zielona Góra	Uzgodniono bez uwag
5	Powiatowy Inspektorat Nadzoru Budowlanego ul. Zjednoczenia 110 B 65-120 Zielona Góra	Przedstawiciel nie uczestniczył w naradzie koordynacyjnej pomimo zawiadomienia
6	„Zielonogórskie Wodociągi i Kanalizacja” Sp. z o.o ul. Zjednoczenia 110A 65-120 Zielona Góra	Uzgodniono bez uwag



7	Orange Polska Dział Zarządzania Zasobami Infrastruktury i Obsługi Klienta 91-498 Łódź ul. Okoniowa 16	Przedstawiciel nie uczestniczył w naradzie koordynacyjnej pomimo zawiadomienia
8	Netia SA ul. Poleczki 13 02-822 Warszawa	<b>Uzgodniono zgodnie z uwagami zawartymi w piśmie 336/2019</b>
9	EWE energia sp. z o.o. ul. 30 Stycznia 67 66-300 Międzyrzecz	Nie dotyczy
10	ENEA Operator Sp. z o.o. Rejon Dystrybucji Zielona Góra ul. Prosta 15 65-783 Zielona Góra	Uzgodniono z uwagami: 1. Prace ziemne w odległości do 3,0m od urządzeń elektroenergetycznych prowadzić ręcznie z zachowaniem szczególnej ostrożności. 2. W miejscach zbliżeń i skrzyżowań z liniami kablowymi SN wykonać próbne przekopy lokalizacyjne.
11	Polska Spółka Gazownictwa Sp. z o.o. Zakład Gazowniczy w Gorzowie Wielkopolskim Gazownia Zielona Góra ul. Zacisze 13 65-775 Zielona Góra	<b>Uzgodniono na podstawie pisma nr PSGGO.0019.763.542.19 z dnia 04.10.2019r.</b>
12	Polskie Górnictwo Naftowe i Gazownictwo SA Oddział w Zielonej Górze ul. Bohaterów Westerplatte 15 65-034 Zielona Góra	Uzgodniono bez uwag
13	Operator Gazociągów Przesyłowych Gaz-System SA Oddział we Wrocławiu ul. Gazowa 3 50-513 Wrocław	Przedstawiciel nie uczestniczył w naradzie koordynacyjnej pomimo zawiadomienia
14	ELEKTROCIEPŁOWNIA „ZIELONA GÓRA” S.A. Zjednoczenia 103 65-120 Zielona Góra	Nie dotyczy

Z up. STAROSTY

Monika Włodarczyk  
Kierownik Referatu  
Zespół Uzgodnień Dokumentacji i Informatyki





**Netia S.A.**  
**02-822 Warszawa, ul. Poleczki 13**

adres do korespondencji:  
**Dział Utrzymania Infrastruktury Sieciowej**  
**54-429 Wrocław, ul. Strzegomska 142a**

Zielona Góra, dn. 8. 10. 2019

Prezydent Miasta Zielona Góra

ul. Podgórna 22

65-424 Zielona Góra

## UZGODNIENIE

**Dotyczy: Wniosek nr 335/2019**

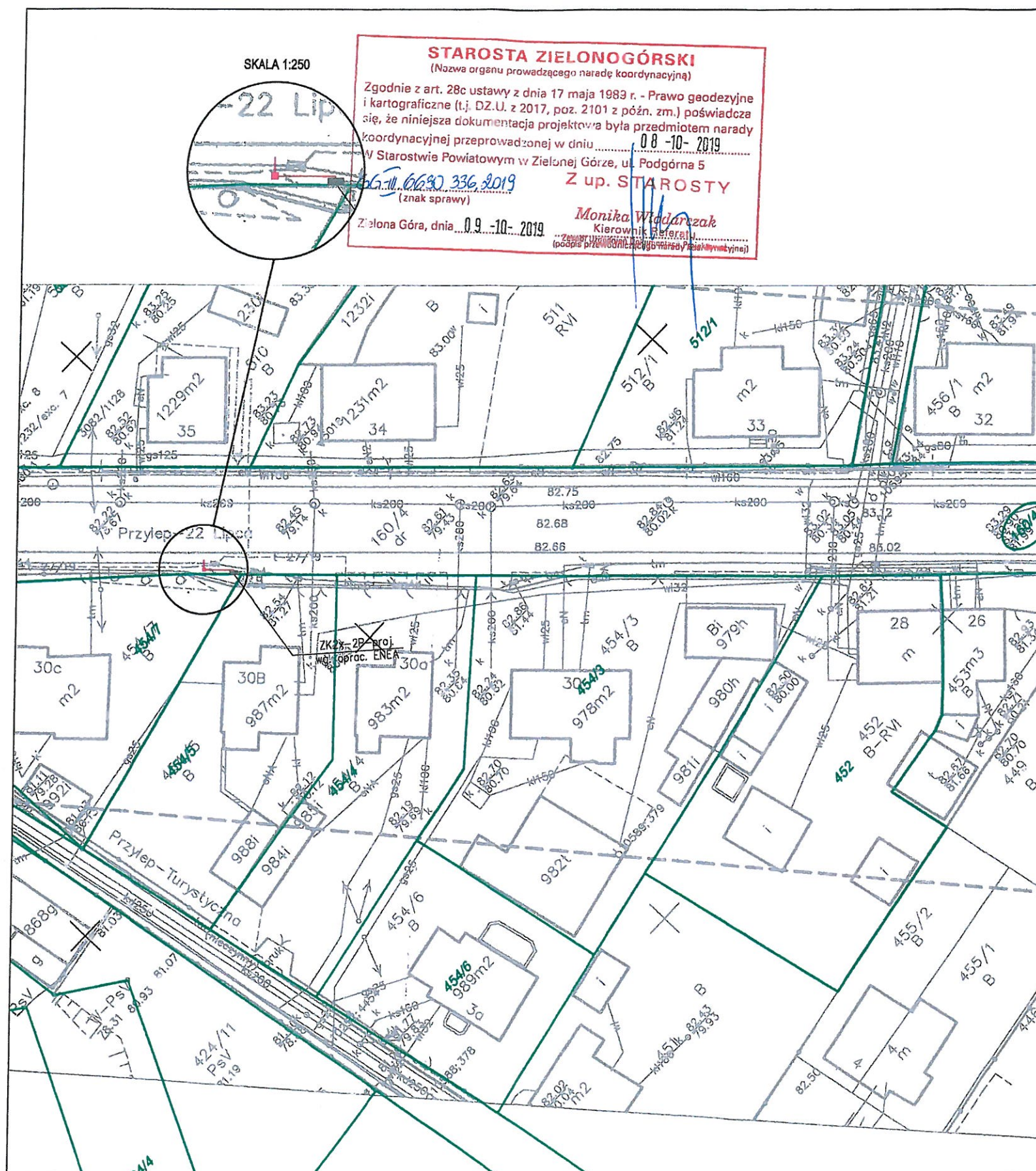
Uzgodnia się z następującymi uwagami:

1. Przed przystąpieniem do robót związanych bezpośrednio z siecią Netia S.A. w celu uzyskania ich akceptacji Wykonawca zgłosi pisemnie /z minimum 14-dniowym wyprzedzeniem/ zamiar rozpoczęcia prac. Zgłoszenie prac powinno zawierać: termin planowanego rozpoczęcia i zakończenia, lokalizację, zakres i harmonogram prac, nr uzgodnienia narady koordynacyjnej, nr uzgodnień Netia S.A..  
Adres, na który należy wysłać zgłoszenie:  
Netia S.A., Dział Utrzymania Infrastruktury Sieciowej, 54-429 Wrocław, ul. Strzegomska 142a, e-mail: nadzory@netia.pl
2. Prace wzdłuż sieci telekomunikacyjnej Netia S.A. /mniej niż 2m/ należy prowadzić po wytyczeniu jej przebiegu, ze szczególną ostrożnością z wykluczeniem użycia sprzętu mechanicznego oraz przy nadzorze przedstawiciela Netia S.A. /usługa płatna/. Nie wyklucza się odstępstw trasowych i wypłyceń sieci.
3. Kolidujące urządzenie telekomunikacyjne należy zabezpieczyć zgodnie z normami.
4. Zachować normatywne odległości w stosunku do istniejącej sieci Netia S.A..
5. Wykonawca zobowiązany jest niezwłocznie powiadomić o uszkodzeniu sieci telekomunikacyjnej Netia S.A. w trakcie prowadzonych robót, numer telefonu alarmowego +48 22 711 7171 (24h).
6. Koszty wszelkich robót i napraw uszkodzeń sieci telekomunikacyjnej Netia S.A. powstałe w wyniku prowadzonych prac jak i wynikające z wadliwego ich wykonania ponosi Inwestor/Wykonawca. Ponadto, Netia S.A. zastrzega sobie możliwość dochodzenia roszczeń z tytułu strat w ruchu telekomunikacyjnym powstałych w wyniku uszkodzenia sieci telekomunikacyjnej Netia S.A..
7. Uwaga na kable OTK.

Przedstawiciel Netia S.A.

  
Sylwester Kępka

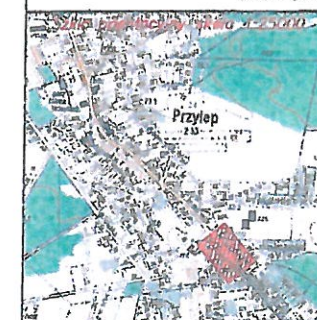




## MAPA DO CELÓW PROJEKTOWYCH

Skala mapy	1:500
Oznaczenie kancelaryjne zgłoszenia pracy geodezyjnej	GG-I.6640.10352.2019
Numer księgi robót	179/2019
Jednostka ewidencyjna	identyfikator nazwa 086201_1 m. Zielona Góra
Obręb ewidencyjny	identyfikator nazwa/ulica 086201_1.0080 ul. Przylep-22 Lipca; Przylep-Osiedlowa
Układ odniesienia	Prostokątne płaskie Układ wysokościowy 2000(15) Krańszadt
Oznaczenie granic obszaru, który był przedmiotem aktualizacji	-----
Brak miejscowego planu zagospodarowania przestrzennego	
Informacja o służebnościach gruntowych mających wpływ na zagospodarowanie gruntów, zlokalizowanych w granicach projektowanej inwestycji	nle badano
Wtórnik sporządzono przy wykorzystaniu mapy zasadniczej	5.167.24.05.4.3; 5.167.24.10.2.1
Nie wyklucza się istnienia w terenie również uzbrojenia, o którym brak było informacji branżowych i nie zostało odnalezione w czasie inwentaryzacji geodezyjnej.	
Granica prawna	
Granica z digitalizacji mapy lub wektoryzacja automatyczna rastra mapy z jednoczesnym wykorzystaniem wyników geod. pomiarów terenowych	
Data opracowania mapy	21.05.2019r.
ART-GEO spółka z o.o. ul. Fabryczna 13A, tel. 604062554; 606283202 65-410 Zielona Góra Nazwa wykonawcy	
 podpis geodety	

Poświadczam, że niniejszy kopie z treści materiału parafowanego zasobu geodezyjnego i kartograficznego	
Organ prowadzący państwowy zasob geodezyjny i kartograficzny	STAROSTA ZIELONOGÓRSKI
Nazwa materiału zasobu	mapa materiał zasobu
Identyfikator ewidencyjny materiału zasobu	P.0852.2019.10650-11
Data wykonania kopii	2019-08-13
Imię, nazwisko i podpis osoby reprezentującej organ	Monika Włodarczyk Główny Specjalista w Starostwie Powiatowym w Zielonej Górze



ZA ZGODNOŚCIĄ Z ORYGINAŁEM

Zdzisław Wójcik

## LEGENDA:

- GRANICE DZIAŁEK
- NUMERY DZIAŁEK
- PROJEKTOWANA TABLICA INFORMACJI PASAŻERSKIEJ
- PROJEKTOWANA (wg opracowania ENEA) / ISTNIEJĄCA SZAFKA PRZYŁĄCZENIOWA

 INŻYNIERIA LĄDOWA		<b>OLPRO Sp. z o.o. Sp. k.</b> 65-722 Zielona Góra, ul. Dekoracyjna 3 tel. (fax) 068 456 15 53, email: biuro@poczta.net															
PROJEKT BUDOWALNY	Inwestor:	PREZYDENT MIASTA ZIELONA GÓRA 65-424 Zielona Góra, ul. Podgórna 22															
	Inwestycja:	BUDOWA PRZYŁĄCZA ENERGETYCZNEGO ORAZ MONTAŻ TABLICY INFORMACJI PASAŻERSKIEJ NA PRZYSTANKU NR 27 W RAMACH INWESTYCJI POD NAZWĄ: "BUDOWA I PRZEBUDOWA PĘTLI ORAZ PERONÓW PRZYSTANKOWYCH WRAZ Z INFRASTRUKTURĄ TOWARZYSZĄCĄ"															
	Adres:	Zielona Góra, ul. Przylep-Solidarności 160/4 - obręb 80 - Zielona Góra															
	Rysunek:	<table> <tr> <td>Stanowisko:</td><td>Imię i nazwisko:</td><td>Uprawnienie:</td><td>Branża:</td><td>Podpis:</td></tr> <tr> <td>Projektant:</td><td>Zdzisław Wójcik</td><td>127/75ZG</td><td>Elektryczna</td><td></td></tr> <tr> <td>Sprawdzający:</td><td>inż. Wacław Obiński</td><td>153/78ZG</td><td>Elektryczna</td><td></td></tr> </table>		Stanowisko:	Imię i nazwisko:	Uprawnienie:	Branża:	Podpis:	Projektant:	Zdzisław Wójcik	127/75ZG	Elektryczna		Sprawdzający:	inż. Wacław Obiński	153/78ZG	Elektryczna
Stanowisko:	Imię i nazwisko:	Uprawnienie:	Branża:	Podpis:													
Projektant:	Zdzisław Wójcik	127/75ZG	Elektryczna														
Sprawdzający:	inż. Wacław Obiński	153/78ZG	Elektryczna														
<b>PROJEKT ZAGOSPODAROWANIA TERENU</b>		Skala:	1:500														
		Datum:	09.2019														
		Nr rysunku:	1														