



PREZYDENT MIASTA ZIELONA GÓRA

ul. Podgórna 22
65- 424 Zielona Góra

Zielona Góra 18 września 2019 r.

DR-OS.6220.1.176.2019.BG
RISS 4574354

OLPRO Sp. z o.o. Sp. k.
ul. Dekoracyjna 3
65 - 722 Zielona Góra

Dotyczy: *uzgodnienia w zakresie kolizji z istniejącą zielenią, projektów zagospodarowania terenu w zakresie przyjętych rozwiązań projektowych w związku z zadaniem inwestycyjnym polegającym na „Budowie i przebudowie pętli oraz peronów przystankowych wraz z infrastrukturą towarzyszącą” w Zielonej Górze.*

U z g a d n i a się pod względem kolizji z istniejącą zielenią, projekty zagospodarowania terenu w zakresie przyjętych rozwiązań projektowych w związku z zadaniem inwestycyjnym polegającym na „Budowie i przebudowie pętli oraz peronów przystankowych wraz z infrastrukturą towarzyszącą” w Zielonej Górze (przebieg przez działki nr: 95/8, 95/9, 86/1, 104/4, 209, 206, 143/9, 169/1, 193/1 obręb 20; 439, 413/2, 413/14, 114, 413/9, 429/2 obręb 25; 262/24, 26/25, 26/61, 303/5, 26/26 obręb 30; 354/2, 355/2 obręb 44; 111/15, 107 obręb 33; 198, 208/10 obręb 35; 41, 385/1, 359/1, 167/7, 167/3, 167/8, 99, 167/1, 170/1 obręb 31; 5/24, 5/28, 5/29, 5/30, 5/163, 642/14, 642/15, 642/16 obręb 1; 14/1, 215/2, 216/2 obręb 15; 171/8, 171/9, 185, 171/7, 184 obręb 16, 523, 336, 520 obręb 32; 1/1, 152/3, 68/2, 82/2, 92 obręb 27; 44, 85/4 obręb 26; 17/2, 22/2 obręb 39; 96/7, 96/69 obręb 29; 623, 837/5 obręb 38; 121/1, 120, 3/24, 3/7, 15/3 obręb 28; 156, 210/5 obręb 18; 24 obręb 16 i 332 obręb 59) **z następującymi uwagami:**

- 1) w celu zminimalizowania uszkodzeń systemów korzeniowych prace w obrębie bryły korzeniowej powinny być wykonywane wyłącznie sposobem ręcznym;
- 2) niedopuszczalne jest rwanie i miażdżenie systemów korzeniowych nie należy zmieniać poziomu gruntu;
- 3) nie należy wykonywać wykopów w odległości mniejszej niż 2,0 m od pni drzew;
- 4) nie należy odcinać korzeni szkieletowych drzewa odpowiedzialnych za statykę drzewa;
- 5) **usunięcie drzew i krzewów bez zezwolenia oraz uszkodzenie lub zniszczenie ich w wyniku niewłaściwie prowadzonych robót zagrożone jest administracyjną karą pieniężną;**
- 6) informacje o sposobie wykonania robót ziemnych w miejscach kolizji z drzewami należy w sposób czytelny umieścić w projekcie wykonawczym.

Załącznik:

1. Projekty zagospodarowania terenu

z up. PREZYDENTA MIASTA

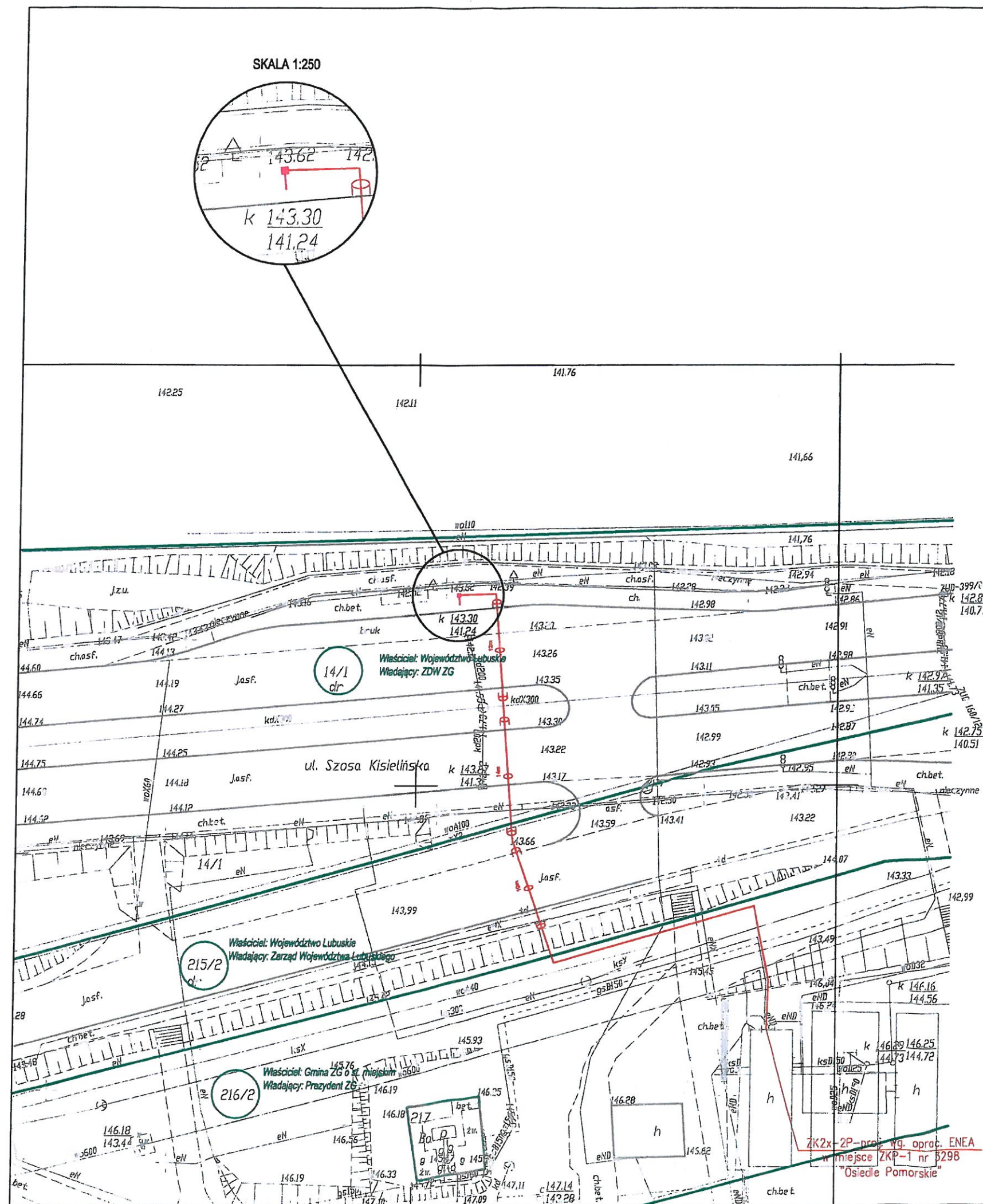
mgr inż. Urszula Podgajna

kierownik
Biura Ochrony Środowiska

a/a BG (17.09.2019 r.)

Departament Rozwoju Miasta
Biuro Ochrony Środowiska
ul. Gen. J. Dąbrowskiego 41,
65-021 Zielona Góra
tel. (+48) 68 475 56 50

www.zielona-gora.pl
e-mail:RozwojMiasta@um.zielona-gora.pl



ZAŁĄCZNIK
do uzgodnienia w zakresie ochrony zieleni
znak: 22.05.6220.1.176.201834
z dnia 18-09-2019 r. PREZYDENTA MIASTA
mgr inż. Urszula Podgajna
kierownik
Biura Ochrony Środowiska

LEGENDA:

- PROJEKTOWANA TABLICA INFORMACJI PASAŻERSKIEJ
- PROJEKTOWANY KABEL ELEKTROENERGETYCZNY
- ○ □ PROJEKTOWANY PRZECISK / PRZEWIERT

PROJEKT BUDOWALNY	 OLPRO INŻYNIERIA LĄDOWA		OLPRO Sp. z o.o. Sp. k. 65 - 722 Zielona Góra, ul. Dekoracyjna 3 tel. (fax) 068 456 15 53, email: biuro@poczta.net	
	Inwestor: PREZYDENT MIASTA ZIELONA GÓRA 65 - 424 Zielona Góra, ul. Podgórna 22			
	Inwestycja: BUDOWA PRZYŁĄCZA ENERGETYCZNEGO ORAZ MONTAŻ TABLICY INFORMACJI PASAŻERSKIEJ NA PRZYSTANKU NR 154 W RAMACH INWESTYCJI POD NAZWĄ: "BUDOWA I PRZEBUDOWA PĘTLI ORAZ PERONÓW PRZYSTANKOWYCH WRAZ Z INFRASTRUKTURĄ TOWARZYSZĄCĄ"			
	Adres: Zielona Góra, ul. Szosa Kisielińska 14/1, 215/2, 216/2 - obrob 15 - Zielona Góra			
Stadium:	Rysunek: PROJEKT ZAGOSPODAROWANIA TERENU		Rewizja:	Data: 05.2019
			Skala:	Nr rysunku:
			1:500	1
Stanowisko:		Imię i nazwisko:	Uprawnienia:	Branża:
Projektant:		Zdzisław Wójcik	127/75/ZG	Elektryczna
Sprawdzający:		inż. Wacław Obiński	153/78/ZG	Elektryczna

Zielona Góra, 09-10-2019r.

OLPRO Sp. z o.o. Sp. k.
ul. Dekoracyjna 3
65-722 Zielona Góra

Dotyczy: *uzgodnienia projektowanego przebiegu przyłączy elektroenergetycznych nn 0,4kV, lokalizacji tablic informacji pasażerskiej, biletomatów i wiat przystankowych oraz budowy nawierzchni przystanków w mieście Zielona Góra, pod względem kolizji z istniejącym i projektowanym uzbrojeniem elektroenergetycznym.*

1. Prace ziemne w odległości mniejszej niż 3m od naniesionych urządzeń elektroenergetycznych, należy wykonać wyłącznie ręcznie z zachowaniem szczególnej ostrożności.
2. Skrzyżowania i zbliżenia wykonać zgodnie z PBUE i z obowiązującymi normami.
3. Wszelkie prace w pobliżu linii napowietrznych, wykonać zgodnie z Rozp. Ministra Infrastruktury z dnia 06.02.2003 Dz. U. 03/47/401 z dnia 19.03.2003.
4. Przed rozpoczęciem robót w pobliżu urządzeń elektroenergetycznych należy powiadomić Rejon Dystrybucji Zielona Góra tel. (68) 373-58-25.
5. Przy skrzyżowaniach i zbliżeniach zachować minimalne, normatywne poziome i pionowe odległości od linii kablowych.
6. Prace niwelacyjne prowadzić w taki sposób aby zachowana została normatywna głębokość ułożenia linii kablowych od nawierzchni terenu.
7. W przypadku natrafienia na urządzenia elektroenergetyczne nie uwidocznione w uzgodnieniu należy niezwłocznie wstrzymać prace w tym obszarze i zawiadomić pracownika Sekcji Utrzymania w Rejonie Dystrybucji Zielona Góra.
8. Wykonawca i Inwestor ponosi odpowiedzialność karną i materialną za spowodowanie uszkodzeń w sieci elektroenergetycznej w wyniku wykonywanych robót oraz za szkody, które w przyszłości mogą powstać na skutek przeprowadzonych robót.
9. W przypadku konieczności przebudowy urządzeń elektroenergetycznych, (linie kablowe i napowietrzne 0,4 kV) Inwestor wystąpi do Rejonu Dystrybucji Zielona Góra o wydanie warunków przebudowy, podpisze umowę na przebudowę, opracuje dokumentację techniczną na podstawie zawartej z ENEA Operator Sp. z o.o. umowy i uzyska jej uzgodnienie w ENEA Operator Sp. z o.o. Rejon Dystrybucji Zielona Góra. Powyższe należy wykonać własnym kosztem i staraniem.
10. W przypadku konieczności przebudowy urządzeń elektroenergetycznych SN Inwestor wystąpi do ENEA Operator Sp. z o.o. Oddział Dystrybucji Zielona Góra.
11. Ponadto nadmieniam, że w wyniku różnych robót nawierzchniowych jak regulacja szerokości jezdni, chodników itp. należy się liczyć z odchyleniami na planie, dlatego przed przystąpieniem do prac ziemnych, należy wykonać wykopy próbne w celu określenia rzeczywistego przebiegu i głębokości ułożenia sieci elektroenergetycznej oraz podać rzędne od projektowanej nawierzchni chodników i ulic do wierzchu kabli energetycznych lub rur ochronnych i przepustów.
12. Rejon Dystrybucji zastrzega sobie odbiór techniczny przed zasypaniem wykonanych skrzyżowań i zbliżeń z siecią elektroenergetyczną. Termin odbioru, należy uzgodnić z wyprzedzeniem co najmniej 2 dniowym w RD Zielona Góra tel. (68) 373-58-25.
13. Przed przystąpieniem do prac ziemnych ustalić rzeczywiste rzędne posadowienia linii kablowych
14. Na uzgodnionym terenie znajdują się kable będące na majątku i w eksploatacji innych użytkowników.
15. Inwentaryzację linii napowietrznych na terenie objętym niniejszym uzgodnieniem – dokonać we własnym zakresie.

Linie kablowe nn 0,4kV oraz SN 15kV należy zabezpieczyć rurami osłonowymi dwudzielnymi w miejscach zbliżeń projektowanych fundamentów tablic informacyjnych i biletomatów oraz na odcinkach przebiegających pod projektowanymi wiatami przystankowymi.

Linie kablowe nn 0,4kV oraz SN 15kV przebiegające wzdłuż projektowanej palisady przy ul. Mieczykowej należy zabezpieczyć rurami osłonowymi dwudzielnymi przed budową palisady oraz przeprowadzić ich regulację wysokościową.

Lokalizacja złączy dla zasilania tablic oraz biletomatów może ulec zmianie na etapie opracowania przez Enea Operator Sp. z o.o. projektów technicznych przyłączy.

Podstawą do rozpoczęcia prac projektowych przez Enea Operator Sp. z o.o. oraz wyrażenia zgody na wejście z robotami budowlanymi w grunty Enea Operator Sp. z o.o. jest zawarcie umów przyłączeniowych.

W załączeniu przesyła się uzgodniony plan przebiegu istniejących i projektowanych urządzeń energetycznych pod numerem 2407/2016 z dnia 09-10-2019r.

Uzgodnienie ważne jest jeden rok od daty wystawienia.

Enea Operator Sp. z o.o.
Rejon Dystrybucji Zielona Góra
Dyrektor

Dariusz Karnecki

Centrala

Enea Operator Sp. z o.o.
60-479 Poznań, ul. Strzeszyńska 58

tel. +48 / 61 850 41 10
faks +48 / 61 850 44 47

NIP 782 237 71 60
REGON 300455398

kontakt@operator.enea.pl
www.operator.enea.pl



„Zielonogórskie Wodociągi i Kanalizacja” Sp. z o.o.

65-120 Zielona Góra, ul. Zjednoczenia 110A
NIP 1040000159; Nr KRS 0000211506 - Sąd Rejonowy w Zielonej Górze
REGON 978093091; e-mail: poczta@zwik.zgora.pl; www.zwik.zgora.pl
Wysokość kapitału zakładowego wynosi : 141.449.500,00 zł.
tel.: 068 45 19 300, fax : 068 45 19 340 ; Wydział Rozwoju - tel.: 068 45 19 352

RR-KR-55/ 123/2019

Zielona Góra 25.09.2019r.

OLPRO Sp. z o.o. Sp. K.
ul. Dekoracyjna 3
65-722 Zielona Góra

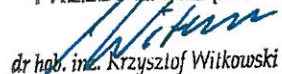
Dotyczy: budowy i przebudowy pętli oraz peronów przystankowych wraz z infrastrukturą towarzyszącą.

„Zielonogórskie Wodociągi i Kanalizacja” Sp. z o. o. przesyła w załączeniu 38 egz. map sytuacyjno – wysokościowych z uzgodnionymi trasami projektowanych kabli elektroenergetycznych oraz projektowanymi lokalizacjami tablic informacji pasażerskich i wiat przystankowych, w następujących ulicach:

Lp.	Nr przystanku autobusowego	Lokalizacja, ulica	KIERUNEK
1.	27	Zielona Góra Przylep, ul. Solidarności	Centrum
2.	33	Zielona Góra, ulica Zjednoczenia	Rondo PCK
3.	34	Zielona Góra, ulica Zjednoczenia	Centrum
4.	35	Zielona Góra, ulica Dąbrówki	Botaniczna
5. 12.	36 74	Zielona Góra, ulica Długa [Zespół Szkół Ekonomicznych] Zielona Góra, ulica Długa [Zespół Szkół Ekonomicznych]	Wrocławska Zawadzkiego
7.	61	Zielona Góra Drzonków, ulica Olimpijska	Racula
9.	67	Zielona Góra, ulica Wrocławska [Cmentarz Komunalny]	Centrum
10.	70	Zielona Góra, ulica Wąska, Wrocławska	Centrum
11.	73	Zielona Góra, ulica Konstytucji 3-ego Maja [Planetarium]	Zawadzkiego
15.	115	Zielna Góra, ulica S. Batorego [Osiedle na Olimpie]	Centrum
17.	120	Zielna Góra, ulica S. Batorego [Obywatelska]	Centrum
20.	135	Zielona Góra, ulica Sulechowska [Dolina Zielona]	Centrum
22.	150	Zielona Góra Stary Kisielin, ulica Pionierów Lubuskich [Św. Floriana]	Dworzec PKP
23.	154	Zielona Góra, ul. Szosa Kisielińska [Os. Pomorskie]	Centrum
24.	156	Zielona Góra, ul. Szosa Kisielińska [Lotnik]	Centrum
25.	158	Zielona Góra, ul. Podgórna [UZ Campus A]	Oś. Śląskie

27. 34.	176 189	Zielona Góra, ul. Wojska Polskiego [Rondo PCK] Zielona Góra, ul. Wojska Polskiego [Rondo PCK]	Zawadzkiego Centrum
28.	177	Zielona Góra, ul. Wojska Polskiego [Wojska Polskiego]	Zawadzkiego
29.	178	Zielona Góra, ul. Wyszyńskiego [Węgierska]	Zawadzkiego
30. 33.	179 186	Zielona Góra, ul. Wyszyńskiego [Monte Cassino] Zielona Góra, ul. Wyszyńskiego [Monte Cassino]	Zawadzkiego Centrum
31.	180	Zielona Góra, ul. Wyszyńskiego [Wiśniowa]	Zawadzkiego
32.	184	Zielona Góra, ul. Ptasia [Amfiteatr]	Centrum
35.	196	Zielona Góra, ul. Lwowska	Wrocławska
36. 39.	197 210	Zielona Góra, ul. H. Sienkiewicza Zielona Góra, ul. H. Sienkiewicza	Jędrzychów
37.	206	Zielona Góra, ul. Kąpielowa [Jędrzychowska]	Centrum
41.	213	Zielona Góra, ul. Botaniczna [ZSZ (przystanek początkowy)]	Centrum
42. 46.	214 222	Zielona Góra, ul. Botaniczna [Technikum Budowlane] Zielona Góra, ul. Botaniczna [Technikum Budowlane]	Centrum Ochla
43.	215	Zielona Góra, ul. Jaskółcza [Głowackiego]	Centrum
44. 45.	216 220	Zielona Góra, ul. Jaskółcza [Ogrodowa] Zielona Góra, ul. Jaskółcza [Ogrodowa]	Centrum
47. 48.	266 267	Zielona Góra, ul. B. Chrobrego Zielona Góra, ul. B. Chrobrego	Dworzec PKP Wrocławska
49.	277	Zielona Góra, ul. Zacisze	Centrum
50.	280	Zielona Góra, ul. S. Staszica	Oś. Śląskie
52.	352	Zielona Góra, oś. Śląskie	Centrum
54.		Zielona Góra, ul. Miecznikowa [Tulipanowa]	
55.	359	Zielona Góra, ul. L. Wyczółkowskiego [przystanek początkowy]	Centrum
57.	437	Zielona Góra Łężyca, ul. Odrzańska [Oś. Czarkowo]	Batorego
59.	303	Zielona Góra, ul. Ochla-Zielonogórska [Ochla Cementarz]	Centrum
61		Zielona Góra, ul. Liliowa [Goździkowa]	

PREZES ZARZĄDU


 dr hab. inż. Krzysztof Witkowski

— istwijce ubojenie wozniypowe
— sbiejce ubojenie konowizyne

PR-KE-55187/2019
ZELICHOŠKINE VODENJA I KANALIZACIJA
S.R. Z.O.O.

[illegible]

LEGENDA:

- PROJEKTOWANA TABLICA INFORMACJI PASAŻERSKIEJ
- PROJEKTOWANY KABEL ELEKTROENERGETYCZNY
- PROJEKTOWANY PRZECISK / PRZEWIERT

PROJEKT BUDOWALNY

Stadium:



OLPRO Sp. z o.o. Sp. k.
65 - 722 Zielona Góra, ul. Dekoracyjna 3
tel. (fax) 068 456 15 53,
email: biuro@poczta.net

Inwestor: **PREZYDENT MIASTA ZIELONA GÓRA**
65 - 424 Zielona Góra, ul. Podgórska 22

Inwestycja:	BUDOWA PRZYŁĄCZA ENERGETYCZNEGO ORAZ MONTAŻ TABLICY INFORMACJI PASAŻERSKIEJ NA PRZYSTANKU NR 154 W RAMACH INWESTYCJI POD NAZWĄ: "BUDOWA I PRZEBUDOWA PĘTLI ORAZ PERONÓW PRZYSTANKOWYCH WRAZ Z INFRASTRUKTURA TOWARZYSZĄCĄ"
-------------	----------------------------------------------------------------------------------------------------------------------------------------------------------------------------------------------------------------------------

Adres: Zielona Góra, ul. Szosa Kisielińska
14/1, 215/2, 216/2 - obrob 15 - Zielona Góra

Rysunek

PROJEKT ZAGOSPODAROWANIA TERENU

Revizija:		Data:	05.2019
-----------	--	-------	---------

Skala:	Nr rysunku:
--------	-------------

1:500	1
-------	---

Stanowisko:	Imię i nazwisko:	Uprawnienia:	Branża:	Podpis:
Projektant:	Zdzisław Wójcik	127/75/ZG	Elektryczna	<i>Kr. Górn</i>
Sprawdzający:	inż. Wacław Obiński	153/78/ZG	Elektryczna	

ZK2x-2P-proj. wg. oprac. ENEA
w miejsce ZKP-1 nr 5298
"Osiedle Pomorskie"



Polska Spółka Gazownictwa sp. z o.o.
Oddział Zakład Gazowniczy w Gorzowie Wielkopolskim
ul. Żeglarska 16, 66-400 Gorzów Wielkopolski
tel. 95 736 56 01

Gazownia w Zielonej Górze
ul. Zacisze 13, 65-775 Zielona Góra
tel. 95 736 55 57
agnieszka.lewandowski@psgaz.pl

OLPRO Inżynieria Lądowa
Sp. z o. o. sp.k.
ul. Dekoracyjna 3
65-424 Zielona Góra

Wasz znak: 44/S/2019
Nasz znak: PSGGO.0019.763.417.19
Nr 417/08/2019

Zielona Góra 12-09-2019

Dot.: budowa i przebudowa pętli oraz peronów przestankowych, projektowana uzgodnienie przyłącza elektroenergetyczne nn oraz tablic informacji pasażerskiej, biletomatów oraz wiat przystankowych a także budowy nawierzchni nowych przystanków.

Polska Spółka Gazownictwa sp. z o.o. Oddział Zakład Gazowniczy w Gorzowie Wielkopolskim, Gazownia w Zielonej Górze, uzgadnia trasę projektowanych przyłączy elektroenergetycznych nn 0,4 kV, tablic informacji pasażerskiej, biletomatów, wiat przystankowych, nawierzchni nowych przystanków następującymi uwagami:

Rodzaj uzbrojenia podziemnego: sieć gazowa, sieć elektroenergetyczna nn.

Miejsce inwestycji:

Miejscowość: Zielona Góra, ul. Zjednoczenia, dz. nr 86/1, 95/8, 95/9, 104/4, 209, obręb 20, ul. Zjednoczenia, dz. nr 206, obręb 20, ul. Długa, dz. nr 26/24, 26/25, 26/26, 26/61, obręb 30, ul. Aleja Konstytucji 3 Maja, dz. nr 46/44, 305, 359/2, obręb 31, ul. Wrocławska, dz. nr 107, 111/15, obręb 33, 198, 208/10, obręb 35, ul. Stefana Batorego, dz. nr 5/24, 5/28, 5/30, 5/163, 642/14, 642/15, 642/16, obręb 1, ul. Sulechowska, dz. nr 1/1, obręb 13, ul. Stefana Batorego, dz. nr 129/2, obr. 4, ul. Sulechowska, dz. nr 1/1, obręb 13, ul. Sulechowska, dz. nr 1/6, 1/12, 1/16, obręb 13 Zielona Góra-Nowy Kisielin-Odrzańska, dz. nr 25/1, obręb 55, Zielona Góra- ul. Pionierów Lubuskich, dz. nr 581/16, obręb 54, Zielona Góra, ul. Szosa Kisielińska, dz. nr 14/1, 215/2, 216/2, ul. Szosa Kisielińska, dz. nr 17/7, 17/8, 17/9, 185, obręb 16, ul. Podgórna, dz. nr 184, obręb 16, 336, 520, 52 obręb 32, ul. Lwowska, dz. nr 66/2, 518, obręb 32, ul. Aleja Wojska Polskiego, dz. nr 193/1, obręb 20, ul. S. Wyszyńskiego, dz. nr 1/1, 152/3, obręb 27, ul. S. Wyszyńskiego, dz. nr 44, 85/4, obręb 26, ul. Ptasia, dz. nr 45, 89, obręb 26, ul. Ptasia, dz. nr 45, 89, obręb 26, ul. Lwowska, dz. nr 245, obręb 518, ul. H. Sienkiewicza, dz. nr 99, 167/7, 167/8, 170/1, obręb 31, ul. Botaniczna, dz. nr 120, 121/1, obręb 28, ul. Jaskółcza, dz. nr 68/2 82/2, 91, 92, obręb 27, ul. Bolesława Chrobrego, dz. nr 156, 210/5, obręb 18, ul. Zacisze, dz. nr 125, obręb 21, ul. S. Staszica, dz. nr 278/3, dz. nr 24 obręb 16.

W przypadku wprowadzenia zmian projektowanej inwestycji w stosunku do opracowania objętego niniejszym uzgodnieniem lub stwierdzenia kolizji wysokościowej z poniżej wymienianą siecią gazową każdorazowo należy zgłosić ten fakt w Oddziale Zakładzie Gazowniczym w Gorzowie Wielkopolskim, Gazownia w Zielonej Górze powołując się w odpowiedzi na znak niniejszego pisma.

- verte -



1. W obrębie opracowania projektowanego zlokalizowana jest sieć gazowa:
Zielona Góra, ul. Zjednoczenia, rys nr 5(przystanek nr 33):
 - niskiego ciśnienia wykonana z rur polietylenowych o średnicy dn 125 [mm], dz. nr 95/9, 86/1
Zielona Góra, ul. Zjednoczenia, rys nr 6(przystanek nr 34):
średniego ciśnienia wykonana z rur polietylenowych o średnicy dn 160 [mm], dn 32 [mm], dz. nr 206
Zielona Góra, ul. Długa, rys nr 7(przystanek nr 36, 74):
 - niskiego ciśnienia wykonana z rur stalowych o średnicy dn 150 [mm];
 - niskiego ciśnienia wykonana z rur polietylenowych o średnicy dn 160 [mm]; w miejscu włączenia do sieci elektroenergetycznej, zachować odległości 0,5 [m] do sieci gazowej n/ c dn 160 [mm];
Zielona Góra, ul. Aleja Konstytucji 3 Maja, rys nr 8(przystanek nr 37):
 - niskiego ciśnienia wykonana z rur stalowych o średnicy dn 150 [mm], dn 80 [mm], dz. nr 59/4, 305;
 - niskiego ciśnienia wykonana z rur polietylenowych o średnicy dn 63 [mm], dn 40 [mm], dz. nr 46/45, 46/5;
Zielona Góra, ul. Wrocławska, rys. nr 9(przystanek nr 67):
 - średniego ciśnienia wykonana z rur polietylenowych o średnicy dn 250 [mm], dz. nr 208/10;
Zielona Góra, ul. Stefana Batorego, rys nr 642/15, 5/24, 5/29, 5/165, rys nr 10.((przystanek nr 115)
 - średniego ciśnienia wykonana z rur polietylenowych o średnicy dn 150 [mm], dn 50 [mm], dn 32 [mm];
Zielona Góra, ul. Stefana Batorego, rys. nr 11(przystanek nr 120):
 - niskiego ciśnienia wykonana z rur stalowych o średnicy dn 150 [mm], dn 40 [mm], dn 50 [mm], dz. nr 136
 - niskiego ciśnienia wykonana z rur polietylenowych o średnicy dn 63 [mm], dz. nr 128, 136;
Zielona Góra, ul. Sulechowska, rys nr 12(przystanek nr 134):
 - średniego ciśnienia wykonana z rur polietylenowych o średnicy dn 225 [mm], dn 32 [mm] dz. nr 1/1
Zielona Góra, ul. Sulechowska, rys nr 13(przystanek nr 135):
 - średniego ciśnienia wykonana z rur polietylenowych o średnicy dn 225 [mm]. dz. nr 1/6,
 - niskiego ciśnienia wykonana z rur stalowych o średnicy dn 200 [mm], dz. nr 1/16, dn 100 [mm], dz. nr 312/7
Zielona Góra, ul. Nowy Kisielin-Odrzańska, rys nr 14 (przystanek nr 147):
 - średniego ciśnienia wykonana z rur polietylenowych o średnicy dn 125 [mm], dz. nr 22/2
Zielona Góra, ul. Stary Kisielin-Pionierów Lubuskich, rys nr 15 (przystanek nr 150):
 - średniego ciśnienia wykonana z rur polietylenowych o średnicy dn 160 [mm], dn 25 [mm], dz. nr 581/16 na mapie zaznaczono przebieg prawdopodobny sieci gazowej.
 - średniego ciśnienia wykonana z rur polietylenowych o średnicy dn 32 [mm], dz. nr 581/19;
Zielona Góra, ul. Szosa Kisielińska, rys nr 16(przystanek nr 154):
 - średniego ciśnienia wykonana z rur stalowych o średnicy dn 150 [mm], dz. nr 216/2
 - średniego ciśnienia o średnicy dn 315 [mm], dz. nr 216/2, zaznaczona na mapie kolorem pomarańczowym;
Zielona Góra, ul. Szosa Kisielińska, rys nr 17(przystanek nr 156):
 - średniego ciśnienia wykonana z rur stalowych o średnicy dn 150 [mm], dz. nr 185;
 - niskiego ciśnienia wykonana z rur stalowych o średnicy dn 100 [mm], dz. nr 171/9;
Zielona Góra, ul. Podgórze, rys nr 18 (przystanek nr 158):
 - niskiego ciśnienia wykonana z rur stalowych o średnicy dn 300 [mm], dz. nr 184;
 - niskiego ciśnienia wykonana z rur polietylenowych o średnicy dn 160 [mm], dz. nr 524/1, dn 90 [mm], dz. nr 523
Zielona Góra, ul. Lwowska, rys nr 19(przystanek nr 169):
 - niskiego ciśnienia wykonana z rur stalowych o średnicy dn 150 [mm], dn 50 [mm], dz. nr 518;
 - niskiego ciśnienia wykonana z rur polietylenowych o średnicy dn 160 [mm], dz. nr 40, ul. Glinianki, dn 40 [mm], dz. nr 518;
Zielona Góra, ul. Aleja Wojska Polskiego, rys nr 20: (przystanek nr 177)
 - średniego ciśnienia wykonana z rur polietylenowych o średnicy dn 160 [mm], dz. nr 193/1;
Zielona Góra, ul. Stefana Wyszyńskiego, rys nr 21(przystanek nr 179, 186):
 - średniego ciśnienia wykonana z rur stalowych o średnicy dn 250 [mm], dz. nr 1/1;
Zielona Góra, ul. S. Wyszyńskiego, rys nr 22(przystanek nr 180):
 - niskiego ciśnienia wykonana z rur stalowych o średnicy dn 150 [mm], dz. nr 44, dn 100 [mm], dz. nr 71- w ul. Witebska;
 - średniego ciśnienia wykonana z rur polietylenowych o średnicy dn 250 [mm], dz. nr 44
 - projektowana sieć gazowa dn 125 [mm], dn 90 [mm] w ul. Witebska, przebieg zaznaczono na mapie kolorem pomarańczowym
Zielona Góra, ul. Ptasia, rys nr 23(przystanek nr 184):
 - niskiego ciśnienia wykonana z rur stalowych o średnicy dn 100 [mm], dz. nr 89, orientacyjny przebieg sieci gazowej zaznaczono na mapie kolorem żółtym

- verte-

- Zielona Góra, ul. Lwowska, rys nr 24(przystanek nr 196)
- niskiego ciśnienia wykonana z rur stalowych o średnicy dn 100 [mm], dn 50 [mm], dz. nr 518
 - Zielona Góra, ul. H. Sienkiewicza, rys nr 25(przystanek nr 197, 210)
 - niskiego ciśnienia wykonana z rur stalowych o średnicy dn 150 [mm], dn 50 [mm], dz. nr 99, 170/1;
 - niskiego ciśnienia wykonana z rur polietylenowych dn 125 [mm], dz. nr 99;
 - Zielona Góra, ul. Botaniczna, rys nr 26(przystanek nr 214, 222);
 - średniego ciśnienia wykonana z rur stalowych o średnicy dn 100 [mm], dn 300 [mm], dz. nr 121/1;
 - średniego ciśnienia wykonana z rur polietylenowych o średnicy dn 63 [mm], dn 25 [mm], dz. nr 121/1;
 - Zielona Góra, ul. Jaskółcza, rys nr 27(przystanek nr 216,220);
 - niskiego ciśnienia wykonana z rur stalowych o średnicy dn 250 [mm] dz. nr 91;
 - Zielona Góra, ul. Bolesława Chrobrego, rys nr 28(przystanek nr 266,267);
 - średniego ciśnienia wykonana z rur polietylenowych o średnicy dn 160 [mm], , dz. nr 210/5
 - Zielona Góra, ul. Zacisze, rys nr 29(przystanek nr 277);
 - średniego ciśnienia wykonana z rur stalowych o średnicy dn 150 [mm], dz. nr 125
 - Zielona Góra, ul. Stanisława Staszica, rys nr 30(przystanek nr 281)
 - niskiego ciśnienia wykonana z rur stalowych o średnicy dn 150 [mm], dn 80 [mm], dz. nr 278/3, dz. nr 297/13.
- sieci gazowe niskiego ciśnienia zostały zaznaczone na mapie kolorem żółtym, średniego ciśnienia kolorem zielonym
2. Prace ziemne w odległości 2,0 [m] od istniejącej sieci gazowej należy prowadzić wyłącznie ręcznie bez użycia sprzętu mechanicznego.
 3. Przed przystąpieniem do prac na skrzyżowaniu z siecią gazową wykonać wykopy kontrolne określające posadowienie sieci gazowej.
 4. W przypadku konieczności przebudowy lub przemieszczenia urządzeń gazowych, inwestor opracuje dokumentację techniczną, uzyska jej uzgodnienie w Zakładzie Gazowniczym oraz wykona roboty na własny koszt.
 5. W celu zapewnienia nadzoru nad robotami w obrębie czynnych gazociągów o nadciśnieniu do 0,5 MPa należy przed przystąpieniem do prac przesłać pisemne zlecenie z wyprzedzeniem 7 dniowym do Gazowni w Zielonej Górze z podaniem: numeru uzgodnienia, numeru telefonu, nazwiska osoby odpowiedzialnej za wykonanie prac z ramienia wykonawcy, numeru konta bankowego, oświadczenia płatnika podatku VAT.- tel. (95) 736 55 60, (95) 736 55 70.
 6. Należy zachować normatywne odległości poziome i pionowe projektowanej sieci uzbrojenia terenu od istniejącej sieci gazowej zgodnie z Rozporządzeniem Ministra Gospodarki z dnia 26.04.2013 r. w sprawie warunków technicznych, jakim powinny odpowiadać sieci gazowe [Dz. U. z 04.06.2013 r. Poz.640] tj.:
 - **strefa kontrolowana dla sieci gazowej -1,0 [m];**
 - przy skrzyżowaniu gazociągu z linią kablową elektroenergetyczną podziemną o napięciu do 15 kV odległość pionowa od ścianki gazociągu nie może być mniejsza niż 0,2 [m].
 - kąt skrzyżowania z linią kablową nie mniejszy niż 20 °;
 7. Przy wykonywaniu prac nawierzchniowych wymaga się aby odległość w pionie między górną ścianką rury gazowej lub górną ścianką rury osłonowej a powierzchnią jezdni wynosiła nie mniej niż 1,0 [m] przy czym nie mniej niż 0,5 [m] od spodu konstrukcji nawierzchni.
 8. W miejscach w których zlokalizowana jest czynna sieć gazowa nie należy zmniejszać warstw przykrycia i obniżać rzędnych terenu;
 9. W przypadku zmian rzędnych terenu należy uwzględnić minimalne nakrycie wynoszące od 0,8 [m] do 1,2 [m] dla istniejącej sieci gazowej.
 10. Prace budowlane prowadzić w sposób gwarantujący zachowanie w stanie nienaruszonym warstwa stabilizacyjno-ochronnej przewodów gazowych (podsypka i nad sypka) wraz z oznakowaniem lokalizacyjnym i ostrzegawczym zgodnie z Standardem Technicznym: Gazociągi odkryte w trakcie prowadzenia robót po ich zakończeniu należy zasypać warstwa piasku o grubości 20 cm z zachowaniem istniejącej podsypki piaskowej oraz odtworzyć oznakowanie taśmą lokalizacyjną i taśmą ostrzegawczą zgodnie z Standardem Technicznym ST-IGG-1001:2015.,Gazociągi. Oznakowanie trasy gazociągów. Wymagania i badania ogólne oraz ST.IGG-1002:2015.,Gazociągi. Oznakowanie ostrzegające i lokalizacyjne. Wymagania i badania
 11. Armatura techniczna sieci gazowej jak drążki zaworów, skrzynki uliczne itp. występująca w pobliżu budowanych przyłączy elektroenergetycznych wraz infrastrukturą towarzyszącą naruszona w trakcie tych prac, należy ją wyregulować i zamocować. Nadzór i odbiór tych prac zlecić do Gazowni w Zielonej Górze.
- Opinia ważna jest jeden rok od daty wystawienia.**
Odpis pisma należy dołączyć do projektu.
 Zgłoszenia i interwencje związane z inwestycją należy kierować:
 do Gazowni w Zielonej Górze, ul. Zacisze 13.

POZOSTAŁE UWAGI DO OPINII ZNAJDUJĄ SIĘ NA NASTĘPNEJ STRONIE

POZOSTAŁE UWAGI DO OPINII:

1. Sieć gazową zaznaczono:
 - Wg inwentaryzacji geodezyjnej - kolorem / żółtym/czerwonym/zielonym/*
 - Wg projektu budowlanego - kolorem / żółtym/ czerwonym/zielonym/*
 - Orientacyjnie - kolorem / żółtym/ pomarańczowym /zielonym/*
2. Nie wyklucza się istnienia w terenie innych urządzeń gazowych, które z przyczyn od nas niezależnych nie zostały zainwentaryzowane na mapie, jak również nie wyklucza się rozbieżności pomiędzy trasą sieci gazowej zainwentaryzowanej na mapie, a jej rzeczywistym przebiegiem.
- W przypadku odkrycia niezainwentaryzowanej sieci gazowej **należy o tym zawiadomić natychmiast** Gazownię w Zielonej Górze
3. Ponadto nadmieniam, że w wyniku różnych robót nawierzchniowych jak regulacja szerokości jezdni, chodników itp. należy się liczyć z odchyleniami na planie, dlatego przed przystąpieniem do prac ziemnych należy wykonać wykopy próbne w celu określenia rzeczywistego przebiegu uzbrojenia gazowego.
4. W opisie technicznym projektu budowlanego, należy umieścić informacje dla Inwestora i wykonawcy robót o następującej treści: Inwestor i wykonawca ponosi odpowiedzialność prawną i materialną za spowodowanie uszkodzeń i strat w systemie sieci gazowej w wyniku wykonywanych robót oraz za uszkodzenia i szkody, które w przyszłości mogą powstać na skutek przeprowadzanych prac. W przypadku uszkodzenia sieci gazowej podczas realizacji ww. zadań, oprócz kosztów usunięcia uszkodzenia i pokrycia strat gazu, mogą być obciążeni dodatkowymi kosztami z tytułu przekroczenia mocy umownej na stacjach zakupu gazu wg taryfy Operatora Systemu Przesyłowego Gaz-System S.A. oraz kosztami odszkodowań dla odbiorców, z tytułu przerw w dostawie gazu, a także kosztami naprawy urządzeń pomiarowych, jeżeli ulegną uszkodzeniu w wyniku zaistniałego zdarzenia.
5. Sposób rozwiązania kolizji oraz zabezpieczenia sieci gazowej podlega każdorazowo protokołarnemu odbiorowi przez przedstawiciela Gazowni w Zielonej Górze.
6. Uzgodnienie jest odpłatne. Należność za dokonane uzgodnienia projektu zagospodarowania terenu należy uregulować na podstawie dostarczonej faktury VAT.
7. Na podstawie obowiązującego w PSG sp. z o.o. „Cennika Usług Pozataryfowych” za uzgodnienie projektu zagospodarowania terenu w zakresie w którym występuje sieć gazowa naliczona zostanie opłata. Należność za wydanie warunki należy uregulować na podstawie dostarczonej odrębną korespondencją faktury VAT.

*Opinia ważna jest łącznie z mapą stanowiącą
załącznik graficzny do niniejszego pisma*

Obowiązujące rozporządzenia:

- (1) Rozporządzenie Ministra Gospodarki z dnia 26.04.2013 r. w sprawie warunków technicznych, jakim powinny odpowiadać sieci gazowe [Dz. U. z 04.06.2013 r.].
- (2) Rozporządzenie Rady ministrów z dnia 7 grudnia 2012r. w sprawie rodzaju urządzeń technicznych podlegających dozorowi technicznemu (Dz. U. z 2010 pz.1468);
- (3) Rozprządzenie Minstra Transportu i Gospodarki Morskiej z dnia 2 marca 1999r. w sprawie ewarunków technicznych , jakim powinny odpowiadać drogi publiczne i ich usytuowanie z następującymi zmianami: Rozporządzenie Ministra Infrastruktury z dnia 1 sierpnia 2019r.
- (4) Rozporządzenie Ministra Gospodarki z dnia 8 lipca 2010r. w sprawie minimalnych wymagań, dotyczących bezpieczeństwa i higieny pracy , związanych z możliwością wystąpienia w miejscu pracy atmosfery wybuchowej (Dz. U. z 2010r. Nr 138., poz. 931.)
- (5) inne: Vademecum:
- (6) Gazociągi polietylenowe w PSG. Projektowanie, budowa , naprawy. Vademecum Wydanie 1 z dnia 7 listopada 2016r
- (7) Gazociągi stalowe w PSG. Projektowanie, budowa , naprawy. Vademecum Wydanie 1 z dnia 7 listopada 2016r.
- (8) Pismo dla inwestora informujące o zachowaniu ostrożności w trakcie prowadzenia robót ziemnych w pobliżu czynnej sieci gazowej.

Otrzymują 1 Adresat, 2. GZ a/a

Zielona Góra
Wiesław N. Usiński
podpis uzgadniającego



Polska Spółka Gazownictwa sp. z o.o.
Oddział Zakład Gazowniczy w Gorzowie Wielkopolskim
ul. Żeglarska 16, 66-400 Gorzów Wielkopolski
tel. 95 736 56 42

Gazownia w Zielonej Górze
ul. Zacisze 13, 65-775 Zielona Góra

Prezydent Miasta Zielona Góra
ul. Podgórna 22
65-424 Zielona Góra

Zielona Góra 12-09-2019

Szanowni Państwo,

w związku z otrzymaniem informacji o planowanym rozpoczęciu robót polegających na wykonaniu prac ziemnych, uprzejmie informuje, że w m. Zielona Góra, ul. Zjednoczenia, dz. nr 86/1, 95/8, 95/9, 104/4, 209, obręb 20, ul. Zjednoczenia, dz. nr 206, obręb 20, ul. Długa, dz. nr 26/24, 26/25, 26/26, 26/61, obręb 30, ul. Aleja Konstytucji 3 Maja, dz. nr 46/44, 305, 359/2, obręb 31, ul. Wrocławska, dz. nr 107, 111/15, obręb 33, 198, 208/10, obręb 35, ul. Stefana Batorego, dz. nr 5/24, 5/28, 5/30, 5/163, 642/14, 642/15, 642/16, obręb 1, ul. Sulechowska, dz. nr 1/1, obręb 13, ul. Stefana Batorego, dz. nr 129/2, obr. 4, ul. Sulechowska, dz. nr 1/1, obręb 13, ul. Sulechowska, dz. nr 1/6, 1/12, 1/16, obręb 13, Zielona Góra-Nowy Kisielin-Odrzańska, dz. nr 25/1, obręb 55, Zielona Góra- ul. Pionierów Lubuskich, dz. nr 581/16, obręb 54, Zielona Góra, ul. Szosa Kisielińska, dz. nr 14/1, 215/2, 216/2, ul. Szosa Kisielińska, dz. nr 17/7, 17/8, 17/9, 185, obręb 16, ul. Podgórna, dz. nr 184, obręb 16, 336, 520, 52 obręb 32, ul. Lwowska, dz. nr 66/2, 518, obręb 32, ul. Aleja Wojska Polskiego, dz. nr 193/1, obręb 20, ul. S. Wyszyńskiego, dz. nr 1/1, 152/3, obręb 27, ul. S. Wyszyńskiego, dz. nr 44, 85/4, obręb 26, ul. Ptasia, dz. nr 45, 89, obręb 26, ul. Ptasia, dz. nr 45, 89, obręb 26, ul. Lwowska, dz. nr 245, obręb 518, ul. H. Sienkiewicza, dz. nr 99, 167/7, 167/8, 170/1, obręb 31, ul. Botaniczna, dz. nr 120, 121/1, obręb 28, ul. Jaskółcza dz. nr 68/2 82/2, 91, 92, obręb 27, ul. Bolesława Chrobrego, dz. nr 156, 210/5, obręb 18, ul. Zacisze, dz. nr 125, obręb 21, ul. S. Staszica, dz. nr 278/3, dz. nr 24 obręb 16, znajduje się sieć gazowa:

- Zielona Góra, ul. Zjednoczenia, rys nr 5(przystanek nr 33):
 - niskiego ciśnienia wykonana z rur polietylenowych o średnicy dn 125 [mm], dz. nr 95/9, 86/1
- Zielona Góra, ul. Zjednoczenia, rys nr 6(przystanek nr 34):
 - średniego ciśnienia wykonana z rur polietylenowych o średnicy dn 160 [mm], dn 32 [mm], dz. nr 206
- Zielona Góra, ul. Długa, rys nr 7(przystanek nr 36, 74):
 - niskiego ciśnienia wykonana z rur stalowych o średnicy dn 150 [mm];
 - niskiego ciśnienia wykonana z rur polietylenowych o średnicy dn 160 [mm]; w miejscu włączenia do sieci elektroenergetycznej, zachować odległości 0,5 [m] do sieci gazowej n/ c dn 160 [mm];
- Zielona Góra, ul. Aleja Konstytucji 3 Maja, rys nr 8(przystanek nr 37):
 - niskiego ciśnienia wykonana z rur stalowych o średnicy dn 150 [mm], dn 80 [mm], dz. nr 59/4, 305;
 - niskiego ciśnienia wykonana z rur polietylenowych o średnicy dn 63 [mm], dn 40 [mm], dz. nr 46/45, 46/5;
- Zielona Góra, ul. Wrocławska, rys. nr 9(przystanek nr 67):
 - średniego ciśnienia wykonana z rur polietylenowych o średnicy dn 250 [mm], dz. nr 208/10;



- Zielona Góra, ul. Stefana Batorego, rys nr 642/15, 5/24, 5/29, 5/165, rys nr 10, (przystanek nr 115)
- **średniego ciśnienia** wykonana z rur polietylenowych o średnicy dn 150 [mm], dn 50 [mm], dn 32 [mm];
- Zielona Góra, ul. Stefana Batorego, rys. nr 11(przystanek nr 120):
- **niskiego ciśnienia** wykonana z rur stalowych o średnicy dn 150 [mm], dn 40 [mm], dn 50 [mm], dz. nr 136
 - **niskiego ciśnienia** wykonana z rur polietylenowych o średnicy dn 63 [mm], dz. nr 128, 136;
- Zielona Góra, ul. Sulechowska, rys nr 12(przystanek nr 134):
- **średniego ciśnienia** wykonana z rur polietylenowych o średnicy dn 225 [mm], dn 32 [mm]dz. nr 1/1
- Zielona Góra, ul. Sulechowska, rys nr 13(przystanek nr135) :
- **średniego ciśnienia** wykonana z rur polietylenowych o średnicy dn 225 [mm]. dz. nr 1/6,
 - **niskiego ciśnienia** wykonana z rur stalowych o średnicy dn 200 [mm], dz. nr 1/16, dn 100 [mm], dz. nr 312/7
- Zielona Góra, ul. Nowy Kisielin-Odrzańska, rys nr 14 (przystanek nr 147):
- **średniego ciśnienia** wykonana z rur polietylenowych o średnicy dn 125 [mm], dz. nr 22/2
- Zielona Góra, ul. Stary Kisielin-Pionierów Lubuskich, rys nr 15 (przystanek nr 150):
- **średniego ciśnienia** wykonana z rur polietylenowych o średnicy dn 160 [mm], dn 25 [mm], dz. nr 581/16 na mapie zaznaczono przebieg prawdopodobny sieci gazowej.
 - **średniego ciśnienia** wykonana z rur polietylenowych o średnicy dn 32 [mm], dz. nr 581/19;
- Zielona Góra, ul. Szosa Kisielińska, rys nr 16(przystanek nr 154):
- **średniego ciśnienia** wykonana z rur stalowych o średnicy dn 150 [mm], dz. nr 216/2
 - **średniego ciśnienia** o średnicy dn 315 [mm],dz. nr 216/2, zaznaczona na mapie kolorem pomarańczowym;
- Zielona Góra, ul. Szosa Kisielińska, rys nr 17(przystanek nr 156):
- **średniego ciśnienia** wykonana z rur stalowych o średnicy dn 150 [mm], dz. nr 185;
 - **niskiego ciśnienia** wykonana z rur stalowych o średnicy dn 100 [mm], dz. nr 171/9;
- Zielona Góra, ul. Podgórna, rys nr 18 (przystanek nr 158):
- **niskiego ciśnienia** wykonana z rur stalowych o średnicy dn 300 [mm], dz. nr 184;
 - **niskiego ciśnienia** wykonana z rur polietylenowych o średnicy dn 160 [mm], dz. nr 524/1, dn 90 [mm], dz. nr 523
- Zielona Góra, ul. Lwowska, rys nr 19((przystanek nr 169):
- niskiego ciśnienia** wykonana z rur stalowych o średnicy dn 150 [mm], dn 50 [mm], dz. nr 518;
- niskiego ciśnienia** wykonana z rur polietylenowych o średnicy dn 160 [mm], dz. nr 40, ul. Glinianki, dn 40 [mm], dz. nr 518;
- Zielona Góra, ul. Aleja Wojska Polskiego, rys nr 20: (przystanek nr 177)
- **średniego ciśnienia** wykonana z rur polietylenowych o średnicy dn 160 [mm], dz. nr 193/1;
- Zielona Góra, ul. Stefana Wyszyńskiego, rys nr 21(przystanek nr 179, 186):
- **średniego ciśnienia** wykonana z rur stalowych o średnicy dn 250 [mm], dz. nr 1/1;
- Zielona Góra, ul. S. Wyszyńskiego, rys nr 22(przystanek nr 180):
- **niskiego ciśnienia** wykonana z rur stalowych o średnicy dn 150 [mm], dz. nr 44, dn 100 [mm], dz. nr 71- w ul. Witebska;
 - **średniego ciśnienia** wykonana z rur polietylenowych o średnicy dn 250 [mm], dz. nr 44
 - **projektowana sieć gazowa** dn 125 [mm], dn 90 [mm] w ul. Witebska,

- verte-

- Zielona Góra, ul. Ptasia, rys nr 23(przystanek nr 184):
niskiego ciśnienia wykonana z rur stalowych o średnicy dn 100 [mm], dz. nr 89, orientacyjny przebieg sieci gazowej zaznaczono na mapie kolorem żółtym
- Zielona Góra, ul. Lwowska, rys nr 24(przystanek nr 196)
- **niskiego ciśnienia** wykonana z rur stalowych o średnicy dn 100 [mm], dn 50 [mm], dz. nr 518
- Zielona Góra, ul. H. Sienkiewicza, rys nr 25(przystanek nr 197, 210)
- **niskiego ciśnienia** wykonana z rur stalowych o średnicy dn 150 [mm], dn 50 [mm], dz. nr 99, 170/1;
 - **niskiego ciśnienia** wykonana z rur polietylenowych dn 125 [mm], dz. nr 99;
- Zielona Góra, ul. Botaniczna, rys nr 26(przystanek nr 214, 222):
- **średniego ciśnienia** wykonana z rur stalowych o średnicy dn 100 [mm], dn 300 [mm], dz. nr 121/1;
 - **średniego ciśnienia** wykonana z rur polietylenowych o średnicy dn 63 [mm], dn 25 [mm], dz. nr 121/1;
- Zielona Góra, ul. Jaskółcza, rys nr 27(przystanek nr 216, 220):
- **niskiego ciśnienia** wykonana z rur stalowych o średnicy dn 250 [mm] dz. nr 91;
- Zielona Góra, ul. Bolesława Chrobrego, rys nr 28(przystanek nr 266, 267):
- **średniego ciśnienia** wykonana z rur polietylenowych o średnicy dn 160 [mm], , dz. nr 210/5
- Zielona Góra, ul. Zacisze, rys nr 29(przystanek nr 277):
średniego ciśnienia wykonana z rur stalowych o średnicy dn dn 150 [mm], dz. nr 125
- Zielona Góra, ul. Stanisława Staszica, rys nr 30(przystanek nr 281)
niskiego ciśnienia wykonana z rur stalowych o średnicy dn 150 [mm], dn 80 [mm], dz. nr 278/3, dz. nr 297/13.

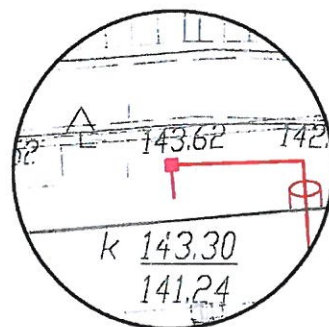
Prosimy o przekazanie informacji wykonawcy tego zadania, że prowadzenie robót sprzętem mechanicznym w pobliżu sieci gazowej stanowi zagrożenie dla życia i mienia. Uszkodzenie sieci gazowej może być powodem znacznych strat jakie poniesie operator gazowej sieci dystrybucyjnej z tytułu odszkodowań dla odbiorców gazu za przerwy w dostarczaniu gazu, kosztów naprawy urządzeń pomiarowych, które ulegają uszkodzeniu wartości gazu utraconego w wyniku zdarzenia, kosztów naprawy sieci gazowej. Roszczeń tych będziemy dochodzić od sprawcy uszkodzenia sieci.

Z poważaniem

Kierownik
Gazowni w Zielonej Górze
Wiesław Maciejewski

Otrzymują:
1. Adresat
2. Gazownia w Zielonej Górze

SKALA 1:250



Gazownia w Zielonej Górze
Pracownia Projektowa i Wykonawcza z o.o.
Odbiór i wykonanie robót budowlanych i elektrycznych

Data: 2019-08-12
Pismo nr: 44/1/2019
Stanowisko: Kierownik
Gazownia w Zielonej Górze

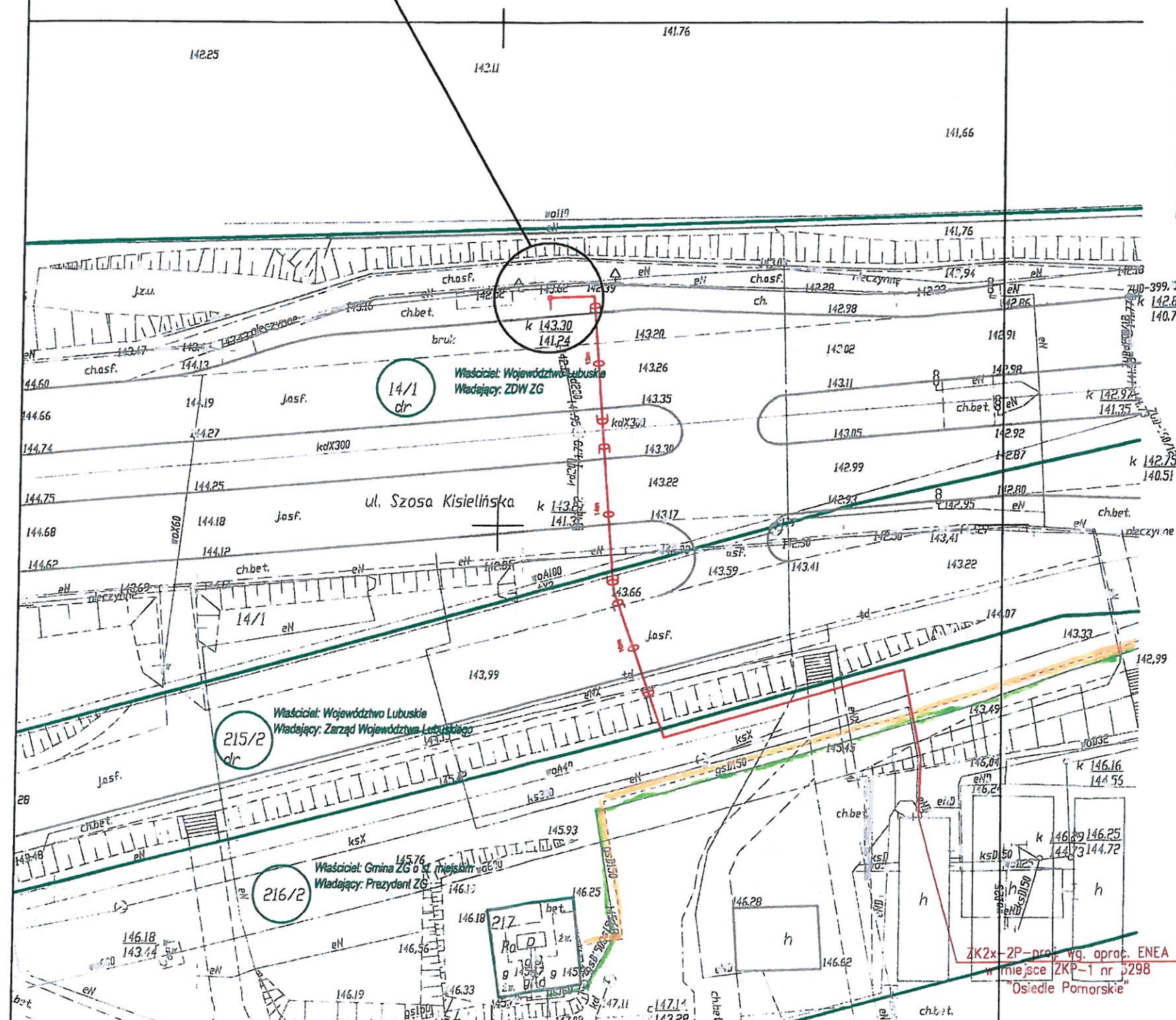
Wiesław Nadolny

Imię i nazwisko, podpis

LEGENDA:

- - PROJEKTOWANA TABLICA INFORMACJI PASAŻERSKIEJ
- - PROJEKTOWANY KABEL ELEKTROENERGETYCZNY
- - PROJEKTOWANY PRZECISK / PRZEWIERT

| | | | | |
|------------------------------------------|-----------------------------------------------------------------------------------------------------------------------------------------------------------------------------------------------------------------------------------------------|-------------|------------------------------------------------------------------------------------------------------------------------------------|----------------------|
| PROJEKT BUDOWALNY | 
OLPRO
INŻYNIERIA LĄDOWA | | OLPRO Sp. z o.o. Sp. k.
65 - 722 Zielona Góra, ul. Dekoracyjna 3
tel. (fax) 068 456 15 53,
email: biuro@poczta.net | |
| | Investor: PREZYDENT MIASTA ZIELONA GÓRA
65 - 424 Zielona Góra, ul. Podgórna 22 | | | |
| | Investycja: BUDOWA PRZYŁĄCZA ENERGETYCZNEGO ORAZ MONTAŻ TABLICY INFORMACJI PASAŻERSKIEJ NA PRZYSTANKU NR 154 W RAMACH INWESTYCJI POD NAZWĄ: "BUDOWA I PRZEBUDOWA PĘTLI ORAZ PERONÓW PRZYSTANKOWYCH WRAZ Z INFRASTRUKTURĄ TOWARZYSZĄCĄ" | | | |
| | Adres: Zielona Góra, ul. Szosa Kisielińska
14/1, 215/2, 218/2 - obrob 15 - Zielona Góra | | | |
| Stanowisko: | Rysunek: | | Rewizja: | Data: 05.2019 |
| | PROJEKT ZAGOSPODAROWANIA TERENU | | Skala: | Nr rysunku: |
| | 1:500 | | 1 | |
| | Projektant: | | Uprawnienia: | Branża: |
| Sprawdzający: inż. Wacław Obiński | | 127/75/ZG | Elektryczna | w2.06.11 |
| 153/78/ZG | | Elektryczna | | |



ZK2x-2P-prog. wg. oprac. ENEA
w miejsce ZKP-1 nr 298
"Osiedle Pomorskie"



PREZYDENT MIASTA ZIELONA GÓRA

ul. Podgórna 22
65-424 Zielona Góra

Zielona Góra, 10 września 2019 r.

DZ-PD.7216.10.108.2019.TCh
RISS 4566710
Departament Zarządzania Drogami,
po rozpatrzeniu wniosku

reprezentujący:

Pan Mariusz Olkisz,
OLPRO Sp. z o.o. Sp. k.
ul. Dekoracyjna 3
65-722 Zielona Góra

działający na rzecz inwestora: **Prezydent Miasta Zielona Góra**
dotyczącego uzgodnienia rozwiązań projektowych w zakresie trasy przyłączy energetycznych, lokalizacji tablic informacji pasażerskiej i biletomatów oraz wiat przystankowych a także budowy nawierzchni nowych przystanków w ramach zadania pn. „Budowa i przebudowa pętli oraz peronów przystankowych wraz z infrastrukturą towarzyszącą” w rejonie I – północ w Zielonej Górze,

uzgadniam

rozwiązania projektowe w zakresie trasy przyłączy energetycznych, lokalizacji tablic informacji pasażerskiej i biletomatów oraz wiat przystankowych a także budowy nawierzchni nowych przystanków w ramach zadania pn. „Budowa i przebudowa pętli oraz peronów przystankowych wraz z infrastrukturą towarzyszącą” w rejonie I – północ w Zielonej Górze w pasach drogowych ulic:

- 1) Przylep-Solidarności, dz. nr 160/4 obręb 60, przystanek nr 27;
- 2) Zjednoczenia, dz. nr 86/1, 95/8, 95/9, 104/4, 209 obręb 20, przystanek nr 33;
- 3) Zjednoczenia, dz. nr 206 obręb 20, przystanek nr 34;
- 4) Stefana Batorego, dz. nr 5/24, 5/28, 5/29, 5/30, 5/163, 642/14, 642/15, 642/16 obr. 1, przys. 115;
- 5) Stefana Batorego, dz. nr 14/9 obr. 4, przys. 118;
- 6) Stefana Batorego, dz. nr 129/3 obr. 4, przys. 120;
- 7) Stefana Batorego, dz. nr 32/7 obr. 18, przys. 122;
- 8) Sulechowska, dz. nr 1/1 obręb 13, przyst. 134;
- 9) Sulechowska, dz. nr 1/6, 1/12, 1/16 obręb 13, przyst. 135;
- 10) Nowy Kisielin – Odrzańska, dz. nr 25/1 obręb 55, przyst. 147;
- 11) Stary Kisielin – Pionierów Lubuskich, dz. nr 581/16 obręb 54, przyst. 150;
- 12) Szosa Kisielińska, dz. nr 14/1, 215/2, 216/2 obręb 15, przyst. 154;
- 13) Szosa Kisielińska, dz. nr 171/7, 171/8, 171/9, 185 obręb 16, przyst. 156;
- 14) Aleja Wojska Polskiego, dz. nr 143/9, 169/1 obręb 20, przyst. 176 oraz 189;
- 15) Aleja Wojska Polskiego, dz. nr 193/1 obręb 20, przyst. 177;
- 16) Bolesława Chrobrego, dz. nr 156, 210/5 obręb 18, przyst. 266 oraz 267;
- 17) Zacisze, dz. nr 125 obręb 21, przyst. 277;
- 18) Stanisława Staszica, dz. nr 290, 294/2 obręb 18, przyst. 280;
- 19) Prosta, dz. nr 48/2 obręb 21, przyst. 382;
- 20) Łężyca – Odrzańska, dz. nr 332 obręb 59, przyst. 437;
- 21) Zawada – Zielonogórska, dz. nr 248/8 obręb 25, przyst. 580.

Przed rozpoczęciem robót budowlanych Inwestor jest zobowiązany do uzgodnienia na naradzie koordynacyjnej usytuowanie sieci w związku z potrzebą wyeliminowania zagrożeń wynikających z możliwej kolizji zgodnie z art. 28b ust. 7 ustawy - Prawo geodezyjne i kartograficzne z dnia 19 maja 1989 r. (Dz. U. z 2017 r. poz. 2101 - tekst jedn. ze zm.).

Otrzymują:

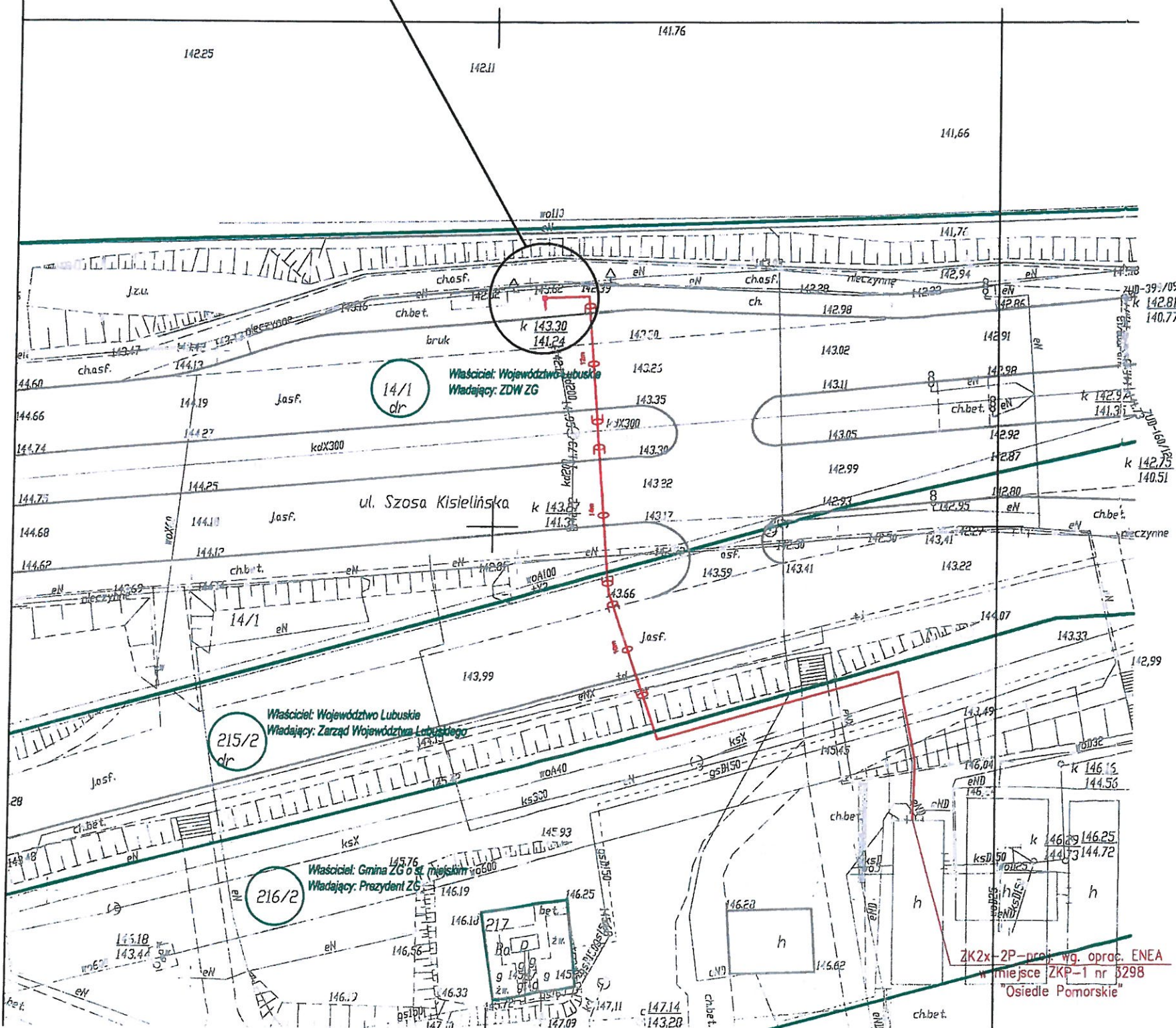
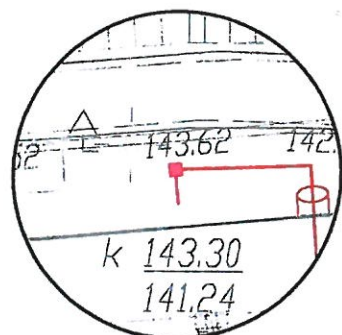
1. Adresat
2. a/a

mgr inż. Michał Szulc
Zastępca Dyrektora
Departamentu Zarządzania Drogami

Departament Zarządzania Drogami
tel. (+48) 68 45 64 417, faks: (+48) 68 45 64 466

www.zielona-gora.pl
e - mail: drogi@um.zielona-gora.pl

SKALA 1:250



Urząd Miasta Zielona Góra
załącznik do protokołu uzgodnienia
dokumentacji projektowej nr _____

DZ-PD. 716.10.108.1018.TC
R155 4566710

z up. PREZYDENTA MIASTA

mgr inż. Michał Szulc
Zastępca Dyrektora
Departamentu Zarządzania Programami

LEGENDA:

- - PROJEKTOWANA TABLICA INFORMACJI PASAŻERSKIEJ
- - PROJEKTOWANY KABEL ELEKTROENERGETYCZNY
- - PROJEKTOWANY PRZECISK / PRZEWIERT

| | | | | |
|----------------------|--------------------------------------------------------------------------------------------------------------------------------------------------------------------------------------------------------------------------------------------------------|-------------------------|------------------------------------------------------------------------------------------------------------------------------------|---------------------------------------------------------------------------------------|
| PROJEKT BUDOWALNY | 
OLPRO
INŻYNIERIA LĄDOWA | | OLPRO Sp. z o.o. Sp. k.
65 - 722 Zielona Góra, ul. Dekoracyjna 3
tel. (fax) 068 456 15 53,
email: biuro@poczta.net | |
| | Inwestor: PREZYDENT MIASTA ZIELONA GÓRA
65 - 424 Zielona Góra, ul. Podgórna 22 | | | |
| | Inwestycja: BUDOWA PRZYŁĄCZA ENERGETYCZNEGO ORAZ MONTAŻ TABLICY
INFORMACJI PASAŻERSKIEJ NA PRZYSTANKU NR 154 W RAMACH
INWESTYCJI POD NAZWĄ: "BUDOWA I PRZEBUDOWA PĘTLI ORAZ PERONÓW
PRZYSTANKOWYCH WRAZ Z INFRASTRUKTURĄ TOWARZYSZĄCĄ" | | | |
| | Adres: Zielona Góra, ul. Szosa Kisielińska
14/1, 215/2, 216/2 - obrob 15 - Zielona Góra | | | |
| Stadium: | Rysunek: | | Rewizja: | Data: 05.2019 |
| | PROJEKT ZAGOSPODAROWANIA TERENU | | Skala: | Nr rysunku: |
| | | | 1:500 | 1 |
| | Stanowisko: | Imię i nazwisko: | Uprawnienia: | Branża: |
| Projektant: | Zdzisław Wójcik | 127/75/ZG | Elektryczna |  |
| Sprawdzający: | inż. Wacław Obiński | 153/78/ZG | Elektryczna | |

PREZYDENT MIASTA ZIELONA GÓRA
ul. Podgórna 22
65 - 424 Zielona Góra
tel. (68) 45-64-714 fax. (68) 45-64-177

PROTOKÓŁ NR DR-GE.6630.346.2019.MC

Uzgodnienie dokumentacji projektowej w zakresie usytuowania projektowanych sieci uzbrojenia terenu

| | |
|-----------------------|-----------------------------------------------------------------------------------------------------|
| Przedmiot uzgodnienia | <u>przyłącze energetyczne nn (przewód energetyczny)</u> |
| Lokalizacja obiektu: | Zielona Góra
ul. Szosa Kisielińska, Osiedle Pomorskie |
| Numer działki: | 14/1, 215/2, 216/2 |
| Numer obrębu: | 15, 33 |
| Zleceniodawca: | Biuro Projektowo-Realizacyjne OLPRO Mariusz Olkisz
65-722 Zielona Góra, ul.Dekoracyjna 3 |
| Inwestor: | Prezydent Miasta Zielona Góra
65-424 Zielona Góra, ul.Podgórna 22 |
| Data wpływu wniosku: | 2019/09/25 |

Sprawa została przedstawiona na naradzie koordynacyjnej w dniu 27/09/2019

Na Naradzie koordynacyjnej ds. usytuowania projektowanych sieci uzbrojenia terenu lokalizację obiektu uzgodniono POZYTYWNIE Z UWAGAMI.

PODSTAWA PRAWNA

- Ustawa z dnia 17 maja 1989r. Prawo geodezyjne i kartograficzne (Dz. U. z 2019 r. poz. 725 t.j. z późn.zm.), zwana dalej ustawą.

USTALENIA PODJĘTE PRZEZ NARADĘ KOORDYNACYJNĄ

Uwagi jednostek branżowych są wyszczególnione w załączniku do niniejszego protokołu w punktach: 1, 2, 11, 12,

UWAGI I ZALECENIA

Uzgodniony obiekt budowlany należy zlecić do wytyczenia i pomiaru powykonawczego uprawnionej jednostce wykonawstwa geodezyjnego, a znajdujące się na jego obszarze znaki geodezyjne chronić przed zniszczeniem zgodnie z ustawą.

Jakakolwiek zmiana projektowanej trasy uzgodnionej niniejszym protokołem wymaga ponownego uzgodnienia.

Integralną częścią kartograficzną niniejszego protokołu są plansze opatrzone klauzulą uzgodnienia.

Prace ziemne w miejscach zbliżeń i skrzyżowań z istniejącą siecią uzbrojenia terenu należy prowadzić ręcznie z zachowaniem ostrożności. O terminie ich rozpoczęcia bezwzględnie powiadomić użytkowników tych sieci, w których występuje kolizja.

W przypadku natrafienia na przewody lub urządzenia sieci uzbrojenia terenu nie naniesione na podkładzie mapowym należy zawiadomić natychmiast właściwą jednostkę branżową.

O całkowitym zakończeniu w terminie względnie nie przystąpienie do realizacji uzgodnionej dokumentacji inwestor powiadomi pisemnie uzgadniającego.

Inwestor ponosi odpowiedzialność karną i materialną za spowodowanie uszkodzeń w sieci uzbrojenia terenu w czasie wykonywania robót oraz za uszkodzenia i szkody, które w przyszłości mogłyby powstać na skutek prowadzonych robót.

Załączniki:

- uwagi Uczestników Narady Koordynacyjnej
- uzgodniona i podpisana dokumentacja projektowa

Przewodniczący Narady Koordynacyjnej

z up. PREZYDENTA MIASTA
.....
mgr inż. Andrzej J. Józala
.....
kierownik
Biura Geodezji i Katastru
Geodeta Miejski

Zielona Góra dnia 30/09/2019

PREZYDENT MIASTA ZIELONA GÓRA

ul. Podgórna 22
65 - 424 Zielona Góra
tel. (68) 45-64-714 fax. (68) 45-64-177

**UWAGI UCZESTNIKÓW NARADY KOORDYNACYJNEJ DO
PROTOKOŁU NR DR-GE.6630.346.2019.MC**

z dnia 30/09/2019

Przedmiot uzgodnienia: przyłącze energetyczne nn (przewód energetyczny)

| Lp. | Uczestnicy Narady Koordynacyjnej | Uwagi |
|-----|-------------------------------------------------------------------------------------------------------------------------------------------|---------------------------------------------------------------------------------------------------------------------------------------------------------------------------------------------------------------------------------------------------------------------------------------------------------------------------------------------------------------------------------------------------------------------------------------------------------------------------------------------------------------------------------------------------------------------------------------------------------------------------------------------------------------------------------------------------------------------------------|
| 1 | Miasto Zielona Góra Departament Rozwoju Miasta Biuro Obrotu Nieruchomościami
Podgórna 22
65-424 Zielona Góra | Biuro Obrotu Nieruchomościami w Departamencie Rozwoju Miasta (DR-ON) Urzędu Miasta Zielona Góra nie wnosi uwag do lokalizacji na działkach nr 14/1 w obr 15 położonej przy ul. Szosa Kisielińska oraz 215/2 i 216/2 w obr 33 położonych przy ul. Szosa Kisielińska i Osiedle Pomorskie, odcinków kablowej linii elektroenergetycznej niskiego napięcia.□
Niniejszym upoważnia się firmę - Biuro Projektowo-Realizacyjne OLPRO Mariusz Olkisz, do złożenia w imieniu Inwestora - Prezydent Miasta Zielona Góra, oświadczenia o dysponowaniu nieruchomościami wymienionymi powyżej niżej na cele budowlane oraz wyraża się zgodę na wejście z robotami budowlanymi na teren w/w działek dla realizacji uzgadnianej inwestycji. |
| 2 | Urząd Miasta Zielona Góra Departament Rozwoju Miasta - Biuro Ochrony Środowiska Generała Jarosława Dąbrowskiego 41
65-021 Zielona Góra | Uzgodniono z uwagami zawartymi w piśmie znak: DR-OS.6220.1.176.2019.BG z dnia 18.09.2019r. |
| 3 | Urząd Miasta Departament Rozwoju Miasta - Biuro Administracji Budowlanej
ul. Podgórna 22
65-424 Zielona Góra | Uzgodniono bez uwag |
| 4 | Miasto Zielona Góra Departament Zarządzania Drogami-Biuro Zarządzania Pasem Drogowym
Podgórna 22
65-424 Zielona Góra | Uzgodniono bez uwag |
| 5 | PINB Powiatowy Inspektorat Nadzoru Budowlanego Miasto Zielona Góra
Zjednoczenia 110B
65-120 Zielona Góra | Uzgodniono bez uwag |
| 6 | "Zielonogórskie Wodociągi i Kanalizacja" Sp. z o.o.
Zjednoczenia 110A
65-120 Zielona Góra | Uzgodniono bez uwag |
| 7 | Orange Polska Dział Zarządzania Zasobami Infrastruktury i Obsługi Klienta
ul. Okoniowa 16
91-498 Łódź | Uzgodniono bez uwag |

UWAGI UCZESTNIKÓW NARADY KOORDYNACYJNEJ DO PROTOKOŁU NR DR-GE.6630.346.2019.MC Z DNIA
30/09/2019

| | | |
|----|-----------------------------------------------------------------------------------------------------------------------------------------------------------------------------------------------------------------------------|-------------------------------------------------------------------------------------------------------------------------------------------------------------------------------------------------------------------------------------------------------------|
| 8 | NETIA S.A.
Poleczki 13
02-822 Warszawa | Uzgodniono bez
uwag |
| 9 | UPC Polska Sp. zo.o. Region
Zielona Góra
Stefana Wyszyńskiego 29
65-536 Zielona Góra | Uzgodniono bez
uwag |
| 10 | Komenda Miejska Policji
Partyzantów 40
65-332 Zielona Góra | Uzgodniono bez
uwag |
| 11 | ENEA Operator Sp. z o.o. Rejon
Dystrybucji Zielona Góra
Prosta 15
65-783 Zielona Góra | Uzgodniono z uwagami: - prace ziemne w odległości < 3 m od
urządzeń elektroenergetycznych prowadzić ręcznie z zachowaniem
szczególnej ostrożności, - w miejscach zbliżeń i skrzyżowań z liniami
kablowymi SN wykonać próbne przekopy lokalizacyjne |
| 12 | Polska Spółka Gazownictwa Sp. z
o.o. Oddział Zakład Gazowniczy w
Gorzowie Wielkopolskim ul. Al. 11
Listopada 91k, 66-400 Gorzów
Wielkopolski, Gazownia w Zielonej
Górze
Zacisze 13
65-775 Zielona Góra | Uzgodniono wg pisma nr PSGGO.0019.763.417.19 z dnia
12.09.2019r. |
| 13 | ELEKTROCIEPŁOWNIA "ZIELONA
GÓRA" S.A.
Zjednoczenia 103
65-120 Zielona Góra | Uzgodniono bez
uwag |
| 14 | INNE UWAGI: | Uzgodniono bez
uwag |

z up. PREZYDENTA MIASTA

mgr inż. Mirosława Karczala

kierownik
Biura Geodezji i Katastru
Geodeta Miejski

